



# IDEJNI ARHITEKTONSKI PROJEKT

Dugo Selo  
Srednjak b.b.

MANJA VIŠESTAMBENA GRAĐEVINA



# IDEJNI ARHITEKTONSKI PROJEKT

Dugo Selo  
Srednjak b.b.

KATALOG STANOVA



SADRŽAJ	3
TEHNIČKI OPIS	4
URBANISTIČKI PARAMETRI	5
PROČELJA ZGRADE	6
PRESJEK ZGRADE	7
TLOCRTI STANOVA	8
ZGRADA 1 - SPREMIŠTE	8
ZGRADA 1 - PRIZEMLJE	9
ZGRADA 1 - PRVI KAT	10
ZGRADA 2 - SPREMIŠTE	11
ZGRADA 2- PRIZEMLJE	12
ZGRADA 2 - PRVI KAT	13
VIZUALIZACIJA OBJEKTA	14
PODACI	15

Na zahtjev investitora, a sukladno Zakonu o gradnji (NN RH br. 153/13,56/14-naputak, 20/17, 39/19 i 125/19), izrađen je opis i prikaz građevine koja se namjerava graditi, na lokaciji - Srednjak b.b., Dugo Selo. u svrhu ishođenja posebnih uvjeta gradnje za izradu glavnog projekta te načina provedbe pojedinih odredbi važećeg prostornog plana.

Prema Odluci o donošenju Prostornog plana uređenja grada Dugog Sela (Službeni glasnik Grada Dugog Sela, broj, 6/04, 13/06, 14/06, 8/10, 8/12, 8/13, 1/14, 2/15, 4/15, 11/20, 02/21 - ispravak, 3/21, 3/22, 9/22 i 11/22 - pročišćeni tekst), i katografskog prikaza 4.2.a, predmete parcele se nalaze u građevinskom području naselja (izgrađeno) te unutar zone ograničene gradnje.

K.č. Br 131/1 i 131/2 k.o. Dugo Selo I.

## Konstrukcija i materijali primjenjeni u projektu

### Konstruktivni sustav

**Temelji** - građevina se temelji na temeljnoj ploči debljine 50 cm sa zubom protiv smrzavanja dubine 80 cm od armiranog betona razreda čvrstoće C25/30.

**Zidovi** - nosivu konstrukciju objekta čine armiranobetonski zidovi i visokostijeni nosači debljine 20 i 25 cm. Na pojedinim mjestima predviđeni su i zidani zidovi debljine 20 i 25 cm koje je potrebno omeđiti horizontalnim i vertikalnim serklažima, ali oni u ovom slučaju služe isključivo kao fasadna opeka i pregrada stanova. Beton C25/30, armatura B500B.

**Stropovi** - sve međukatne konstrukcije - stropovi se izvode kao monolitne armirano - betonske ploče debljine  $d=22,0$  cm, iz betona C 25/30, uključivo i stropnu ploču uvučenog kata kao ravnu krovnu konstrukciju sa slojevima toplinske i hidro izolacije.

**Krov** - će biti izveden kao ravni neprohodni krov.

**Stubište** - između etaža unutar nosivih zidova se izvodi armirano-betonsko stubište, iz betona C 25/30.

### Primjenjeni materijali i obrada

Za predviđenu izgradnju koristiti će se kvalitetni suvremeni materijali usklađeni sa oblikovnim karakterom objekta. Upotreba materijala prilagođena je namjeni građevine i zahtjevu za trajnost i estetsku vrijednost završnih obrada.

**Obrada pročelja** - izvedena s toplinskom izolacijom, polistirenskim pločama debljine 12 cm, obrađene armiranom staklenom mrežicom, završno silikatnom fasadnom žbukom.

**Obrada krovišta** - Ravni neprohodni krov izolirat će se ekspaniranim polistirenom debljine 20,0 cm.

**Obrada zidova i stropova** - unutarnje plohe zidova i stropova će biti ožbukane, gletane i obojane disperzivnim bojama. U kupaonama zidovi će biti obloženi keramičkim pločicama. Radjelni zidovi između stanova, kao i razdjelni zidovi prema negrijanom prostoru stubišta obložiti će se pločama kamene vune debljine 10,0 cm, te obraditi gipskartonskim pločama.

**Obrada podova** - podovi će se izvesti po sistemu "plivajućih podova" sa toplinskom i zvučnom izolacijom. Svi podovi u objektu izvode se kao plivajući na sloju od elastificiranog polistirena debljine 2,0 cm. U grijanom prostoru se uz elastificirani polistiren dodaje još sloj polistirena za toplinsku izolaciju debljine 7,0 cm u prizemlju i 5,0 cm na etažama unutar građevine. Iznad slojeva polistirena se izvodi estrih minimalne debljine 5,0 cm. Završni sloj podova će se izvesti parketom iii keramičkim pločicama, ovisno o namjeni prostorije.

**Prozori i vrata** - vanjska vrata i prozori biti će od PVC profila, ostakljeni troslojnim 120-staklom debljine 4+12+4 +12+4 mm, sa maksimalnim koeficijentom toplinske provodljivosti 1, 16 W/m<sup>2</sup>K. Zaštita od sunčevog zračenja kod fasadnih prozora ostvarit će se vanjskim roletama. Unutarnja vrata će biti u stolarskoj izvedbi, fino obrađena lak bojom.

## Grijanje prostora, hlađenje, ventilacija

Grijanje / hlađenje građevine i priprema tople vode planira se vršiti preko dizalice topline Voda - zrak, na ergent Struja.

Sve prostorije imaju prirodno provjetranje preko otvora na pročeljima građevine.

Zaštita od insolacije riješit će se eslinger roletama.



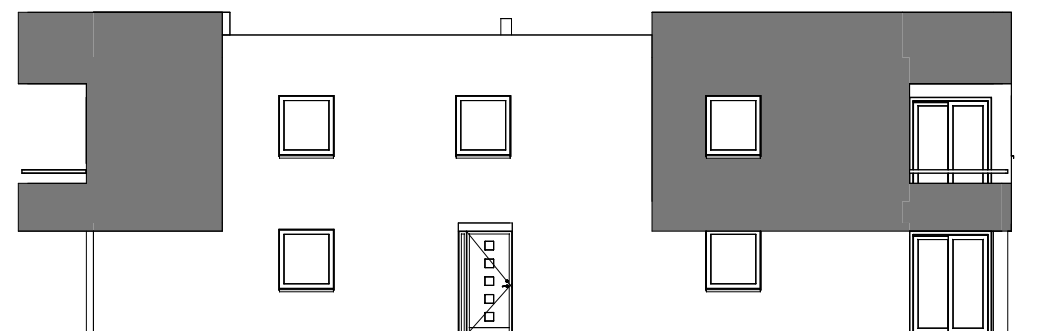
## URBANISTIČKI PARAMETRI

K.o. Dugo Selo I	K.č.br. 131/1 (новоформирана)	Površina čestice = 659,22 m <sup>2</sup>	Površina građevine, P= 259,88 m <sup>2</sup>
URBANISTIČKI PARAMETRI		PREDLOŽENO	TRAŽENO / DOZVOLJENO
IZGRAĐENOST GRAĐEVNE ČESTICE		(262,56 m <sup>2</sup> x 100) / 659,22 = 39,83 %	40% (max.)
PRIRODNI TEREN (zelenilo)		(201,13 m <sup>2</sup> x 100) / 659,22 = 30,51 %	30% (min.)
GRAĐEVINSKA BRUTO POVRŠINA		PODRUM = 25,97 m <sup>2</sup> PRIZEMLJE = 219,34 m <sup>2</sup> 1. KAT = 257,47 m <sup>2</sup> UKUPNO = 502,78 m <sup>2</sup>	K <sub>is</sub> = 2.0 659,22 x 2 = 1318,44 m <sup>2</sup>
ETAŽNA VISINA		Po+P+1	Po+P+1 (max.) - čl.14.a
UDALJENOST OD SUSJEDNIH ČESTICA		OD SJEVERNE MEĐE 5,00 m OD JUŽNE MEĐE 3,00 m OD ISTOČNE MEĐE 5,00 m OD ZAPADNE MEĐE 5,47 m	5,00 m (min.) * iznimno može i manje - čl.8.a
PARKIRNA MJESTA		Jedanaest (11) parkirnih mjesta na parceli	1,5 PM / STAN
POVRŠINA GRAĐ. ČESTICE		659,22 m <sup>2</sup>	600,00 m <sup>2</sup> (min.)

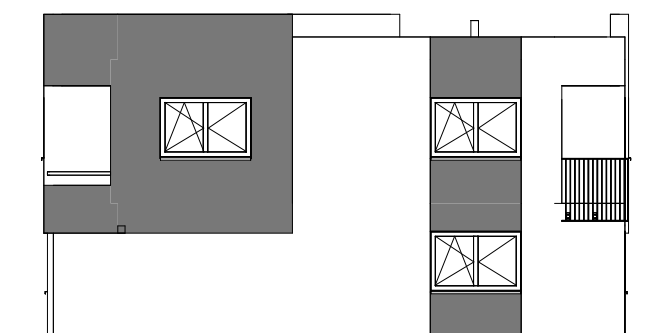
Prema Odluci o donošenju Prostornog plana uređenja grada Dugog Sela (Službeni glasnik Grada Dugog Sela, broj, 6/04, 13/06, 14/06, 8/10, 8/12, 8/13, 1/14, 2/15, 4/15, 11/20, 02/21 – ispravak, 3/21, 3/22, 9/22 i 11/22 – pročišćeni tekst), i katografskog prikaza 4.2.a, predmete parcele se nalaze u građevinskom području naselja (izgrađeno) te unutar zone ograničene gradnje. K.č. Br 131/1 i 131/2 k.o. Dugo Selo I.

**NAPOMENA: površine su informativne naravi, stvarne površine biti će prikazane u etažnom elaboratu!**

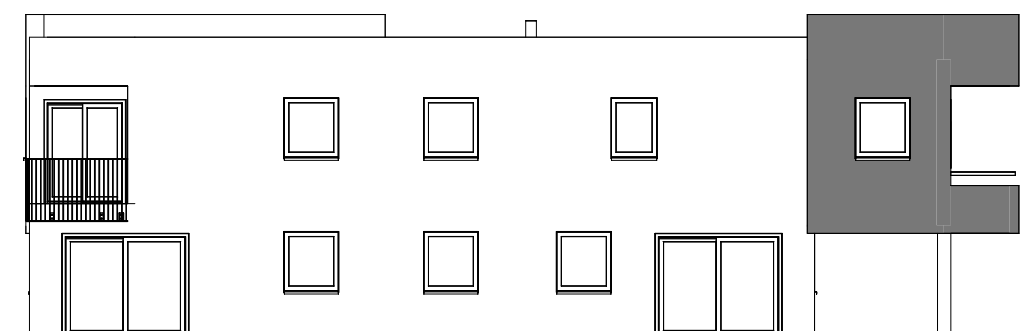
## JUŽNO PROČELJE



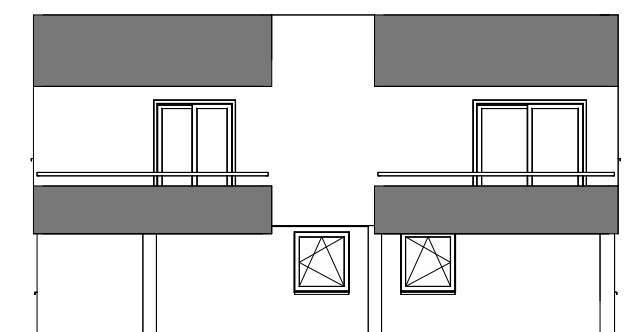
## ISTOČNO PROČELJE

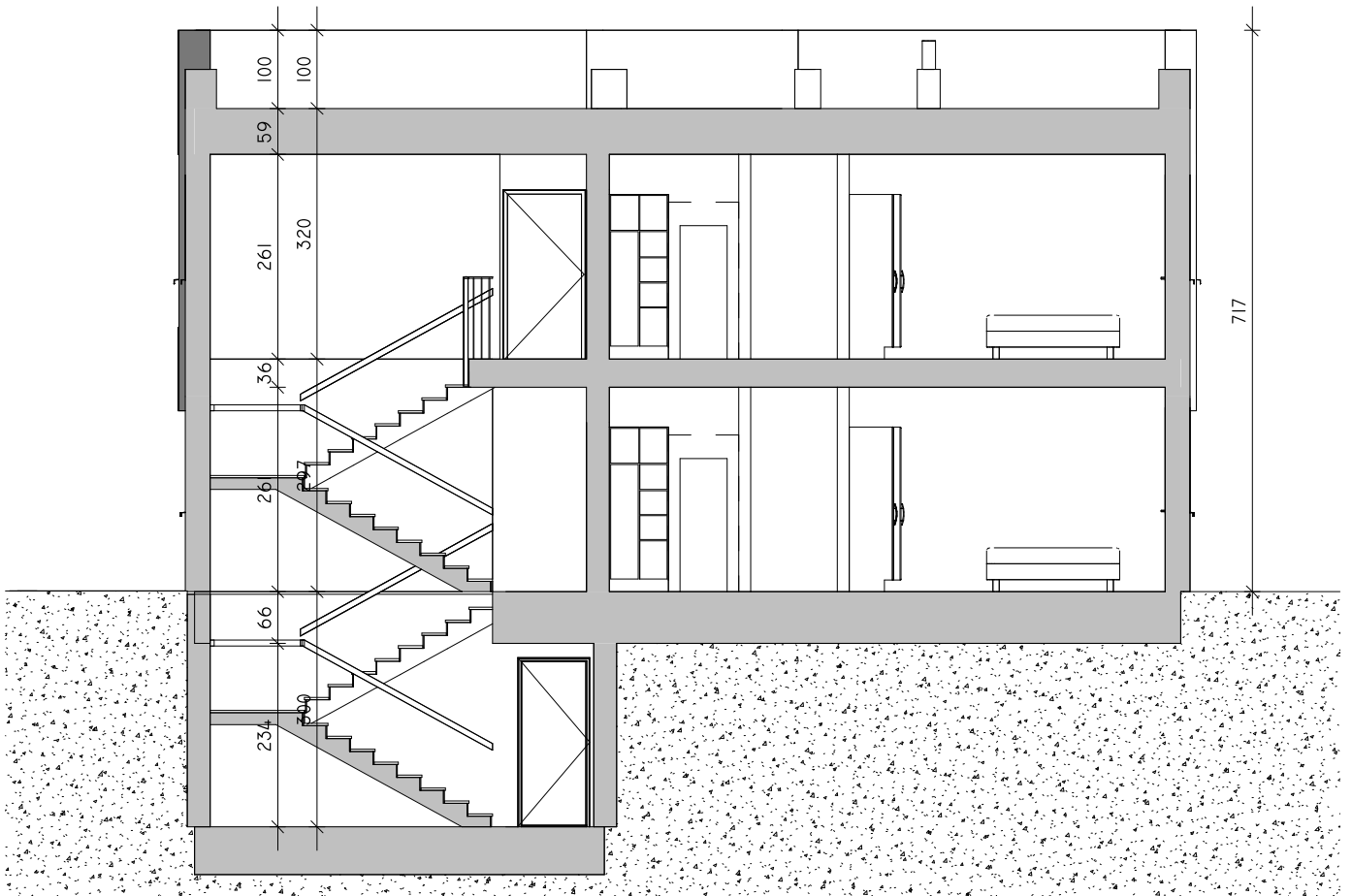


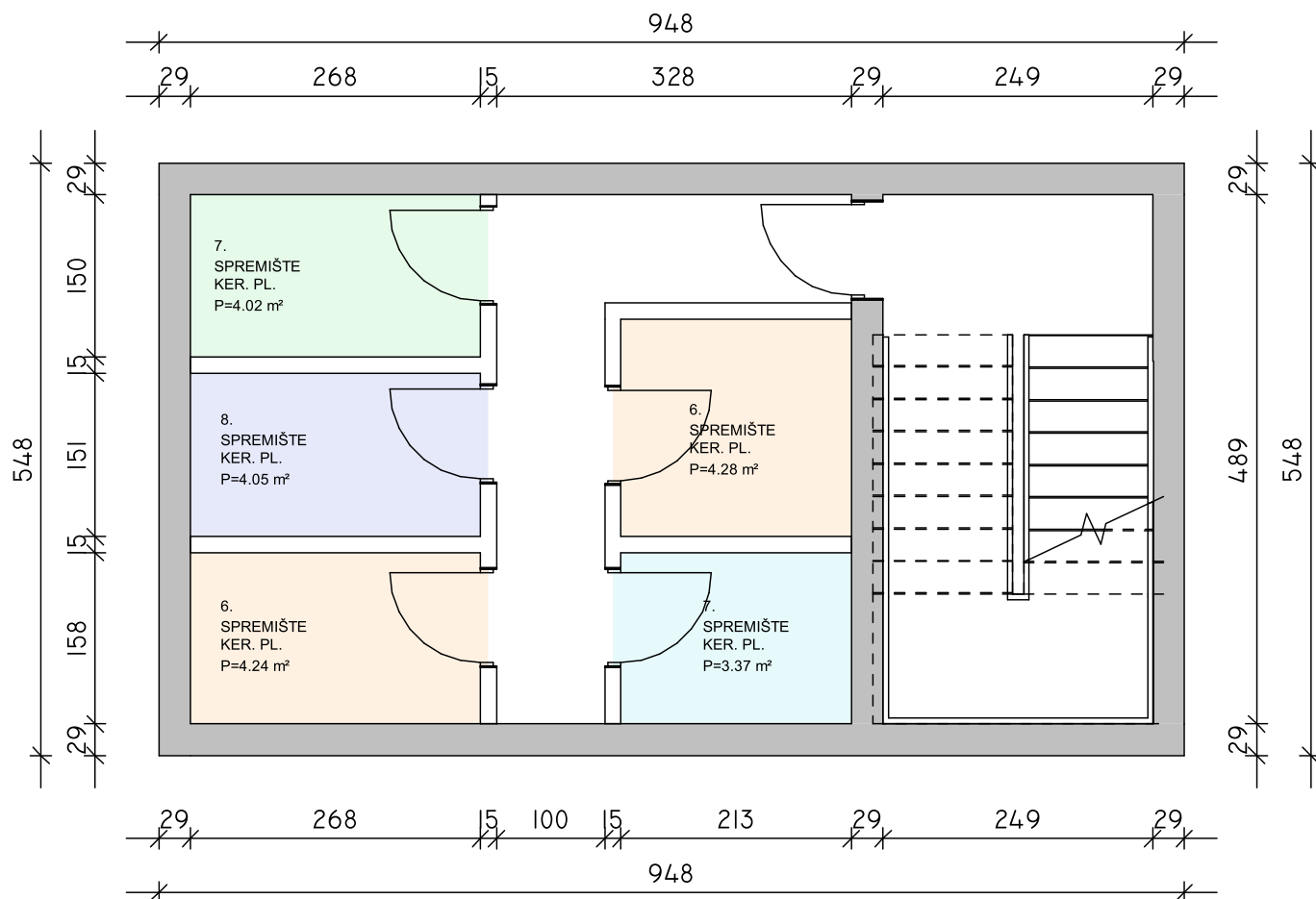
## SJEVERNO PROČELJE



## ZAPADNO PROČELJE



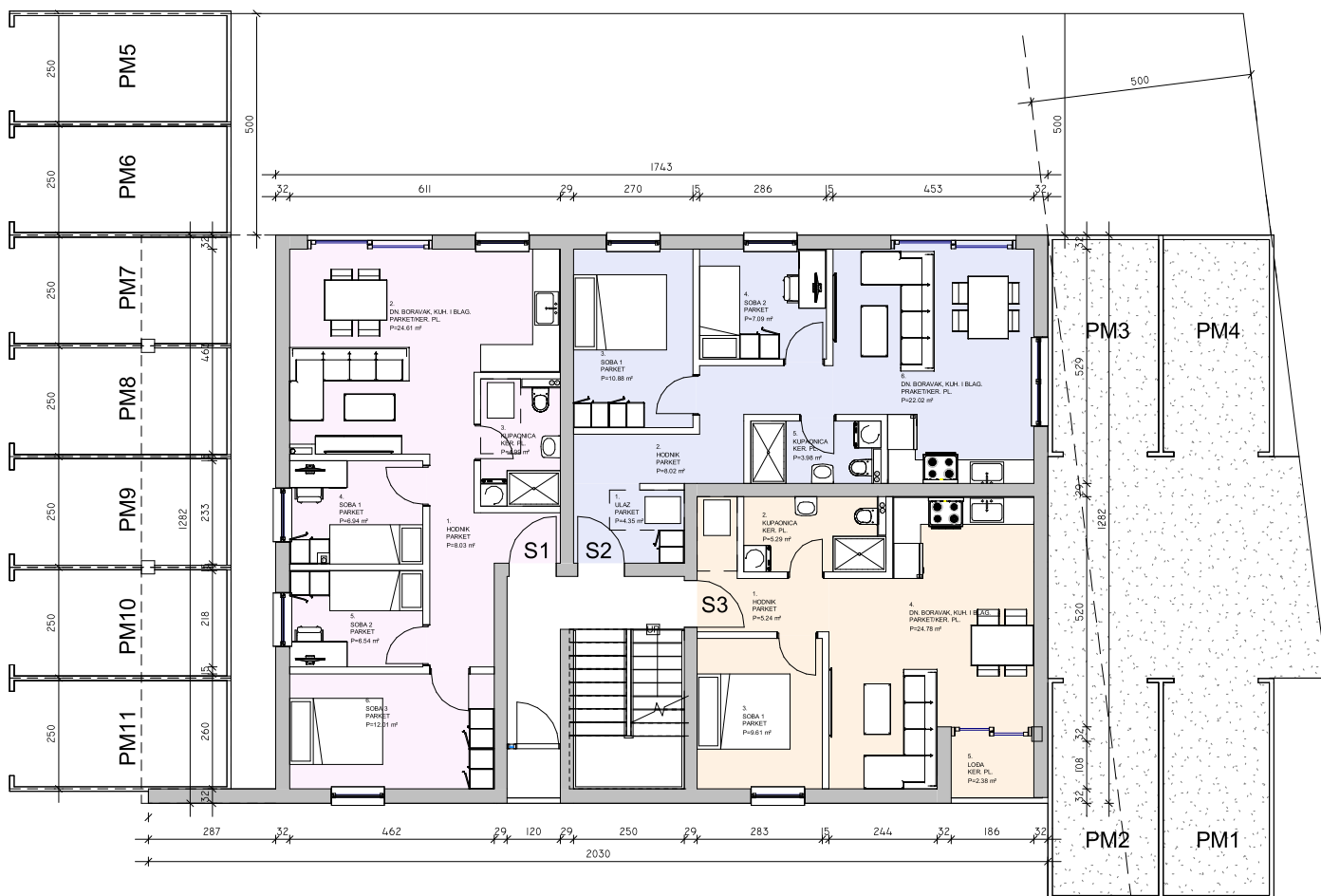




SPREMIŠTA				
BR.	NAZIV PROSTORA	POVRŠINA m <sup>2</sup>	KI	NETO POVRŠINA m <sup>2</sup>
S7	SPREMIŠTE	4.02	0.5	2.01
S8	SPREMIŠTE	4.05	0.5	2.02
S6	SPREMIŠTE	4.24	0.5	2.12
S6	SPREMIŠTE	4.28	0.5	2.14
S7	SPREMIŠTE	3.37	0.5	1.68
		<b>19.96</b>		<b>9.97</b>

**NAPOMENA: površine su informativne naravi, stvarne površine biti će prikazane u etažnom elaboratu!**



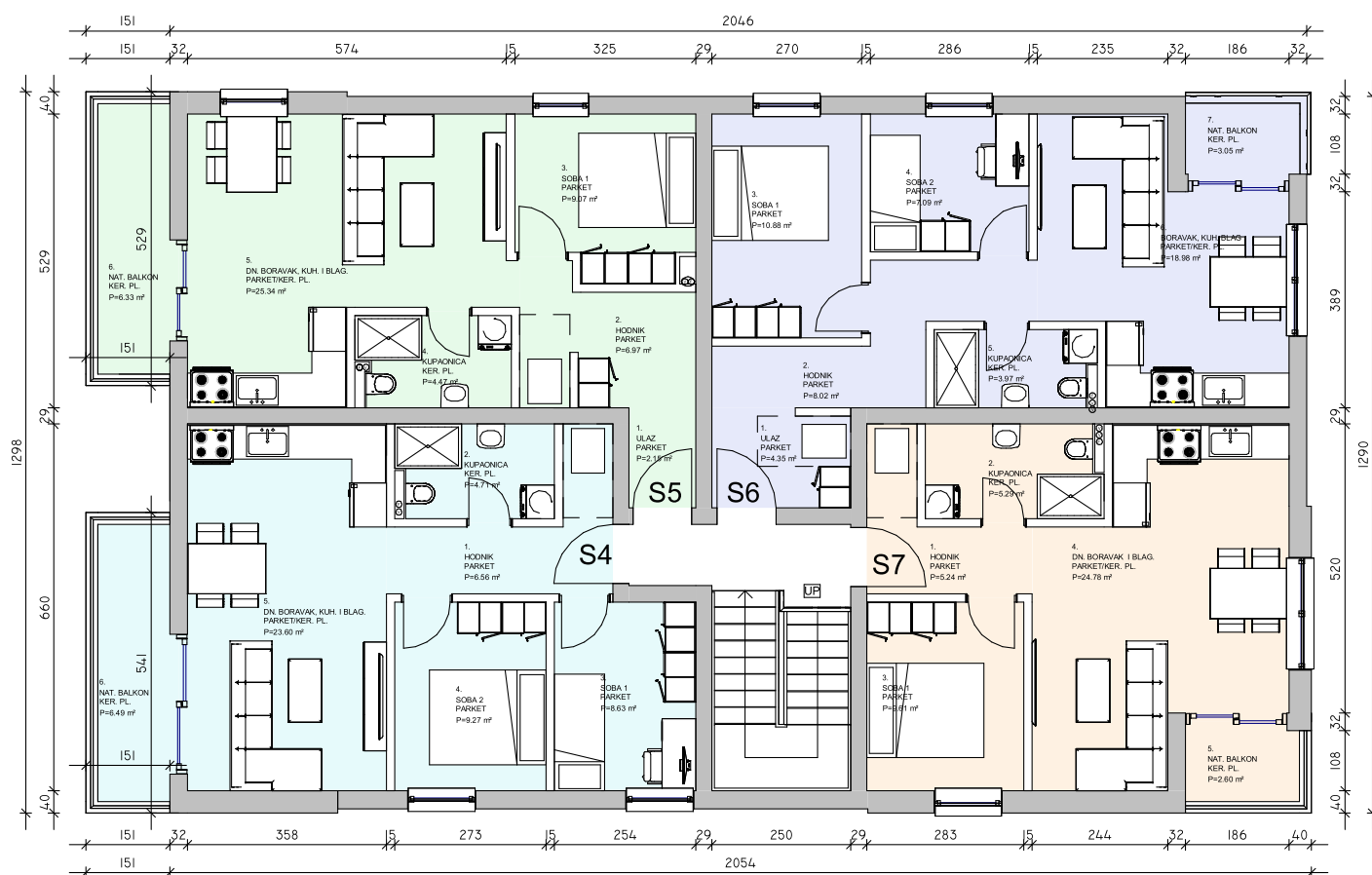


STAN 1				
BR.	NAZIV PROSTORA	POVRŠINA m <sup>2</sup>	KI	NETO POVRŠINA m <sup>2</sup>
1	HODNIK	8.03	1	8.03
2	DNEVNI BORAVAK, KUH. I BLAG.	24.61	1	24.61
3	KUPAONICA	4.99	1	4.99
4	SOBA 1	6.94	1	6.94
5	SOBA 2	6.54	1	6.54
6	SOBA 3	12.01	1	12.01
		<b>63.12</b>		<b>63.12</b>

STAN 2				
BR.	NAZIV PROSTORA	POVRŠINA m <sup>2</sup>	KI	NETO POVRŠINA m <sup>2</sup>
1	ULAZ	4.35	1	4.35
2	HODNIK	8.02	1	8.02
3	SOBA 1	10.88	1	10.88
4	SOBA 2	7.09	1	7.09
5	KUPAONICA	3.98	1	3.98
6	DNEVNI BORAVAK, KUH. I BLAG.	22.02	1	22.02
		<b>56.35</b>		<b>56.35</b>

STAN 3				
BR.	NAZIV PROSTORA	POVRŠINA m <sup>2</sup>	KI	NETO POVRŠINA m <sup>2</sup>
S1.1	HODNIK	5.24	1	5.24
S1.2	KUPAONICA	5.29	1	5.29
S1.3	SOBA 1	9.61	1	9.61
S1.4	DNEVNI BORAVAK, KUH. I BLAG.	24.78	1	24.78
S1.5	LOĐA	2.38	0.75	1.79
S1.6	SPREMIŠTE	4.28	0.5	2.14
		<b>51.56</b>		<b>48.83</b>

NAPOMENA: površine su informativne naravi, stvarne površine biti će prikazane u etažnom elaboratu!



### STAN 4

BR.	NAZIV PROSTORA	POVRŠINA m <sup>2</sup>	KI	NETO POVRŠINA m <sup>2</sup>
1	HODNIK	6.56	1	6.56
2	KUPAONICA	4.71	1	4.71
3	SOBA 1	8.63	1	8.63
4	SOBA 2	9.27	1	9.27
5	DN. BORAVAK, KUH. I BLAG.	23.60	1	23.60
6	NAT. BALKON	6.49	0.5	3,24
7	SPREMIŠTE	3.37	0.5	1.69
		<b>62.62</b>		<b>57.69</b>

### STAN 6

BR.	NAZIV PROSTORA	POVRŠINA m <sup>2</sup>	KI	NETO POVRŠINA m <sup>2</sup>
1	ULAZ	4.35	1	4.35
2	HODNIK	8.02	1	8.02
3	SOBA 1	10.88	1	10.88
4	SOBA 2	7.09	1	7.09
5	KUPAONICA	3.97	1	3.97
6	DN. BORAVAK, KUH. I BLAG.	18.98	1	18.98
7	NAT. BALKON	3.05	0.5	1.53
8	SPREMIŠTE	4.05	0.5	2.02
		<b>60.40</b>		<b>56.85</b>

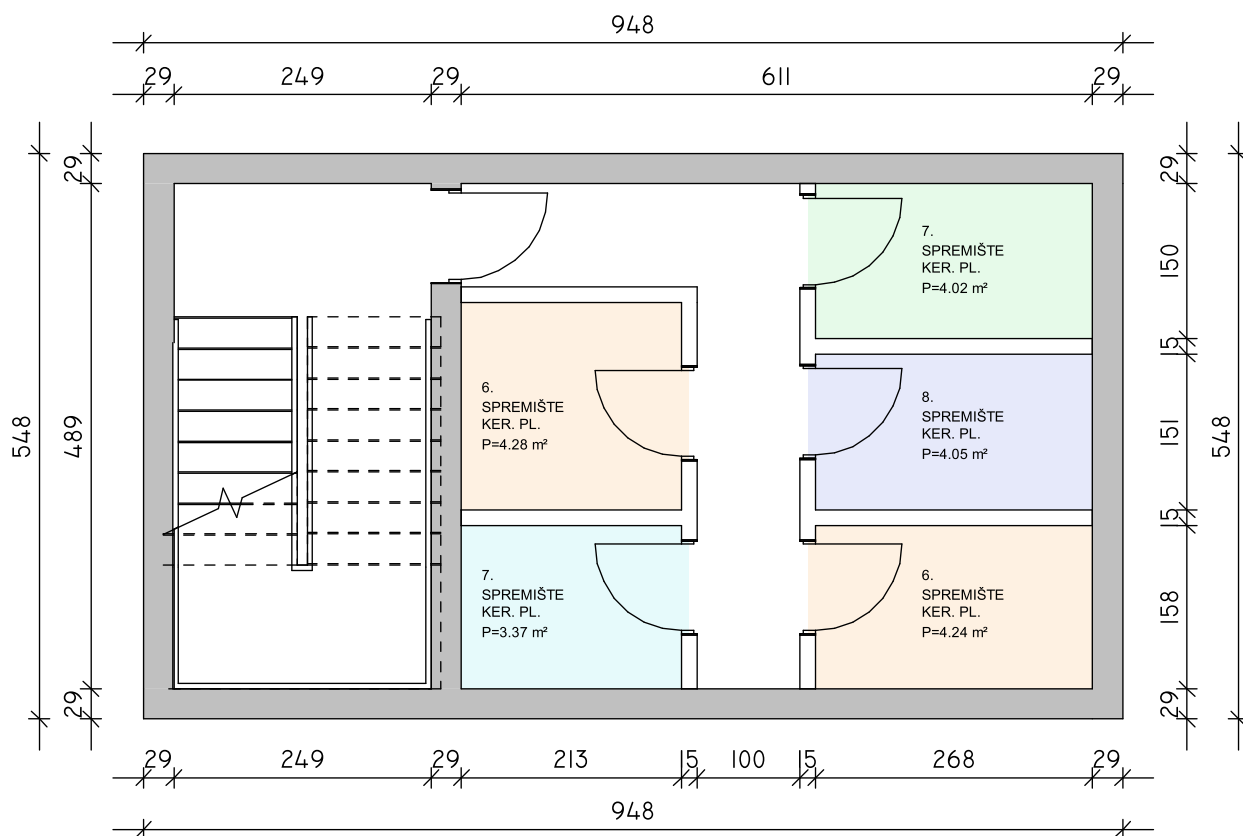
### STAN 5

BR.	NAZIV PROSTORA	POVRŠINA m <sup>2</sup>	KI	NETO POVRŠINA m <sup>2</sup>
1	ULAZ	2.15	1	2.15
2	HODNIK	6.97	1	6.97
3	SOBA 1	9.07	1	9.07
4	KUPAONICA	4.47	1	4.47
5	DN. BORAVAK, KUH. I BLAG.	25.34	1	25.34
6	NAT. BALKON	6.33	0.5	3.17
7	SPREMIŠTE	4.02	0.5	2.01
		<b>58.35</b>		<b>53.17</b>

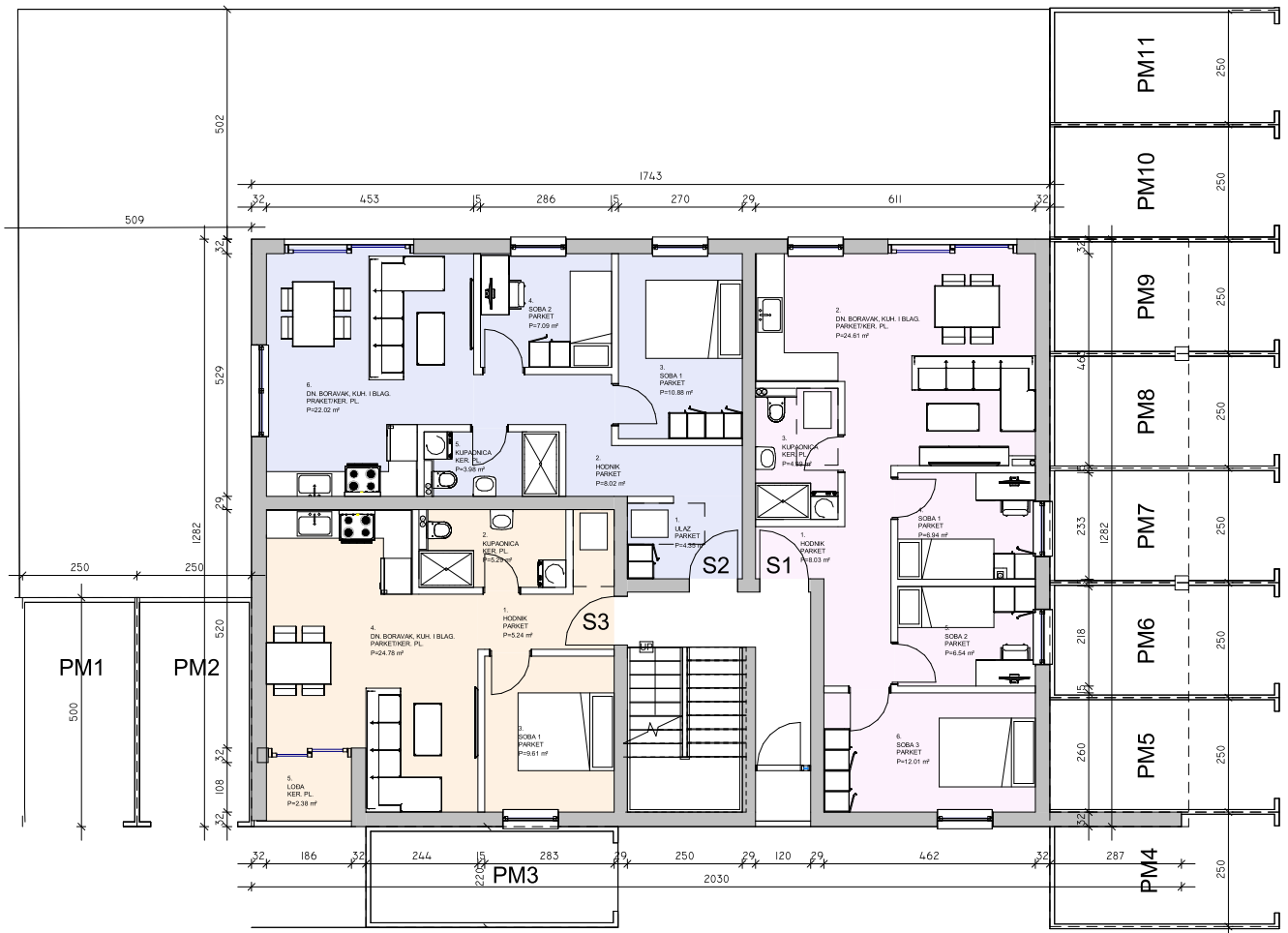
### STAN 7

BR.	NAZIV PROSTORA	POVRŠINA m <sup>2</sup>	KI	NETO POVRŠINA m <sup>2</sup>
1	HODNIK	5.24	1	5.24
2	KUPAONICA	5.29	1	5.29
3	SOBA 1	9.61	1	9.61
4	DN. BORAVAK, KUH. I BLAG.	24.78	1	24.78
5	NAT. BALKON	2.60	0.5	1.30
6	SPREMIŠTE	4.24	0.5	2.12
		<b>51.75</b>		<b>48.32</b>

**NAPOMENA: površine su informativne naravi, stvarne površine biti će prikazane u etažnom elaboratu!**



SPREMIŠTA				
BR.	NAZIV PROSTORA	POVRŠINA m <sup>2</sup>	KI	NETO POVRŠINA m <sup>2</sup>
S6	SPREMIŠTE	4.28	0.5	2.14
S7	SPREMIŠTE	3.37	0.5	1.68
S7	SPREMIŠTE	4.02	0.5	2.01
S8	SPREMIŠTE	4.05	0.5	2.02
S6	SPREMIŠTE	4.24	0.5	2.12
		<b>19,96</b>		<b>9.97</b>



## STAN 1

BR.	NAZIV PROSTORA	POVRŠINA m <sup>2</sup>	KI	NETO POVRŠINA m <sup>2</sup>
1	HODNIK	8.03	1	8.03
2	DNEVNI BORAVAK, KUH. I BLAG.	24.61	1	24.61
3	KUPAONICA	4.99	1	4.99
4	SOBA 1	6.94	1	6.94
5	SOBA 2	6.54	1	6.54
6	SOBA 3	12.01	1	12.01
		<b>63.12</b>		<b>63.12</b>

## STAN 2

BR.	NAZIV PROSTORA	POVRŠINA m <sup>2</sup>	KI	NETO POVRŠINA m <sup>2</sup>
1	ULAZ	4.35	1	4.35
2	HODNIK	8.02	1	8.02
3	SOBA 1	10.88	1	10.88
4	SOBA 2	7.09	1	7.09
5	KUPAONICA	3.98	1	3.98
6	DNEVNI BORAVAK, KUH. I BLAG.	22.02	1	22.02
		<b>56.35</b>		<b>56.35</b>

## STAN 3

BR.	NAZIV PROSTORA	POVRŠINA m <sup>2</sup>	KI	NETO POVRŠINA m <sup>2</sup>
S1.1	HODNIK	5.24	1	5.24
S1.2	KUPAONICA	5.29	1	5.29
S1.3	SOBA 1	9.61	1	9.61
S1.4	DNEVNI BORAVAK, KUH. I BLAG.	24.78	1	24.78
S1.5	LOĐA	2.38	0.75	1.79
S1.6	SPREMIŠTE	4.28	0.5	2.14
		<b>51.56</b>		<b>48.83</b>

**NAPOMENA: površine su informativne naravi, stvarne površine biti će prikazane u etažnom elaboratu!**



## STAN 4

BR.	NAZIV PROSTORA	POVRŠINA m <sup>2</sup>	KI	NETO POVRŠINA m <sup>2</sup>
1	HODNIK	6.56	1	6.56
2	KUPAONICA	4.71	1	4.71
3	SOBA 1	8.63	1	8.63
4	SOBA 2	9.27	1	9.27
5	DN. BORAVAK, KUH. I BLAG.	23.60	1	23.60
6	NAT. BALKON	6.49	0.5	3.24
7	SPREMIŠTE	3.37	0.5	1.69
		<b>62.62</b>		<b>57.69</b>

## STAN 6

BR.	NAZIV PROSTORA	POVRŠINA m <sup>2</sup>	KI	NETO POVRŠINA m <sup>2</sup>
1	ULAZ	4.35	1	4.35
2	HODNIK	8.02	1	8.02
3	SOBA 1	10.88	1	10.88
4	SOBA 2	7.09	1	7.09
5	KUPAONICA	3.97	1	3.97
6	DN. BORAVAK, KUH. I BLAG.	18.98	1	18.98
7	NAT. BALKON	3.05	0.5	1.53
8	SPREMIŠTE	4.05	0.5	2.02
		<b>60.40</b>		<b>56.85</b>

## STAN 5

BR.	NAZIV PROSTORA	POVRŠINA m <sup>2</sup>	KI	NETO POVRŠINA m <sup>2</sup>
1	ULAZ	2.15	1	2.15
2	HODNIK	6.97	1	6.97
3	SOBA 1	9.07	1	9.07
4	KUPAONICA	4.47	1	4.47
5	DN. BORAVAK, KUH. I BLAG.	25.34	1	25.34
6	NAT. BALKON	6.33	0.5	3.17
7	SPREMIŠTE	4.02	0.5	2.01
		<b>58.35</b>		<b>53.17</b>

## STAN 7

BR.	NAZIV PROSTORA	POVRŠINA m <sup>2</sup>	KI	NETO POVRŠINA m <sup>2</sup>
1	HODNIK	5.24	1	5.24
2	KUPAONICA	5.29	1	5.29
3	SOBA 1	9.61	1	9.61
4	DN. BORAVAK, KUH. I BLAG.	24.78	1	24.78
5	NAT. BALKON	2.60	0.5	1.30
6	SPREMIŠTE	4.24	0.5	2.12
		<b>51.75</b>		<b>48.32</b>

**NAPOMENA: površine su informativne naravi, stvarne površine biti će prikazane u etažnom elaboratu!**





**G.P. Pukin d.o.o.**

Matije mesića 8,  
Brckovljani - Dugo selo  
Tel.: 01 2098 650  
E-mail: info@pukin.hr  
www.pukin.hr

<b>K.Č. BR.</b>	K.č. br.131/1 i 131/2
<b>K.O. ADRESA</b>	Dugo Selo I Srednjak b.b.
<b>GRAĐEVINA</b>	Manja višestambena građevina
<b>INVESTITOR</b>	Robert Zeko
<b>VRSTA PROJEKTA</b>	Idejni arhitektonski projekt
<b>TD i ZOP</b>	76/2022

**ARHITEKTONSKI PROJEKT**

**PROJEKTANT** | Andrea Mikac, dipl.ing.arh.  
A 2368

**GRAĐEVINSKI PROJEKT - PRORAČUN MEHANIČKE OTPORNOSTI I STABILNOSTI**

**PROJEKTANT** | Dejan Karlović, mag.ing.aedif.  
G 4824

**GRAĐEVINSKI PROJEKT - PROJEKT VODOVODA I ODVODNJE**

**PROJEKTANT** | Slaven Didović, dipl.ing.građ.  
G 4626

**STROJARSKI PROJEKT**

**PROJEKTANT** | Krešimir Balić, dipl.ing.stroj.  
S 1735

**PROJEKT ELEKTROINSTALACIJA**

**PROJEKTANT** | Igor Fink, struč.spec.ing.el.  
E 2626

**PROJEKTANT  
SURADNIK** | Ivan Pranjić bacc.ing.aedif,  
Mario Pranjić struč.spec.ing.aedif.

**GLAVNI  
PROJEKTANT** | Andrea Mikac, dipl.ing.arh.  
A 2368





PROJEKTNA  
DOKUMENTACIJA

**G.P. Pukin d.o.o.**  
Matije mesiča 8,  
Brckovljani - Dugo selo  
Tel.: 01 2098 650  
E-mail: [info@pukin.hr](mailto:info@pukin.hr)  
[www.pukin.hr](http://www.pukin.hr)

# IDEJNI ARHITEKTONSKI PROJEKT

MANJA VIŠESTAMBENA GRAĐEVINA