



# Manja višestambena građevina

Ulica Vatroslava Lisinskog bb

**IDEJNI PROJEKT**

**G.P. PUKIN d.o.o.**

Matije Mesića 8  
Brckovljani  
10370 Dugo Selo  
Hrvatska

Tel.: 01 2098 650  
E-mail: [info@pukin.hr](mailto:info@pukin.hr)

[www.pukin.hr](http://www.pukin.hr)



SADRŽAJ	02
PODACI	03
TEHNIČKI OPIS	04
PARAMETRI	05
IDEJNI PROJEKT	06
POLOŽAJ OBJEKTA NA PARCELI	07
RAZVIJENA POVRŠINA	08
PRESJEK	09
STAMBENE JEDINICE	10
PRIZEMLJE	11
Stan 1	11
1. KAT	12
Stan 2	12
Stan 3	13
Stan 4	14
2. KAT	15
Stan 5	16
Stan 6	17
Stan 7	18
UVUČENI KAT	19
Stan 8	19
VIZUALIZACIJA	20-21
BILJEŠKE	22-23

**G.P. PUKIN d.o.o.**

**VL. OIB** | Stipe Šarić  
68813398264

**ADRESA** | Matije Mesića 8, Brckovljani  
10370 Dugo Selo - Hrvatska

**TELEFON** | 01 2098 650  
**E-MAIL** | info@pukin.hr  
**WEB** | pukin.hr

**K.Č. BR.** | K.č. br. 620  
**K.O.** | k.o. Dugo Selo II  
**ADRESA** | Ulica Vatroslava Lisinskog b.b.

**GRAĐEVINA** | Manja višestambena  
građevina

**INVESTITOR** | ENTERCOM d.o.o.  
Martinska ulica 68,  
Kozinščak 10370 - Dugo Selo

**VRSTA PROJEKTA** | Idejni arhitektonski  
projekt

**TD i ZOP** | 40/2021

**ARHITEKTONSKI PROJEKT**

**PROJEKTANT** | Andrea Mikac, dipl.ing.arh.  
A 2368

**GRAĐEVINSKI PROJEKT - PRORAČUN MEHANIČKE OTPORNOSTI I STABILNOSTI**

**PROJEKTANT** | Ivan Zrinušić, mag.ing.aedif.  
G 5993

**GRAĐEVINSKI PROJEKT - PROJEKT VODOVODA I ODVODNJE**

**PROJEKTANT** | Ivan Zrinušić, mag.ing.aedif.  
G 5993

**STROJARSKI PROJEKT**

**PROJEKTANT** | Krešimir Balić, dipl.ing.stroj.  
S 1735

**PROJEKT ELEKTROINSTALACIJA**

**PROJEKTANT** | Igor Fink, struč.spec.ing.el.  
E 2626

**PROJEKTANT SURADNIK** | Ivan Pranjić bacc.ing.aedif,  
Mario Pranjić struč. spec. Ing. aedif.

**GLAVNI PROJEKTANT** | Andrea Mikac, dipl.ing.arh.  
A 2368





Na građevinskoj čestici oznake k.č. 620, k.o. Dugo Selo II, predviđena je izgradnja manje višestambene građevine sa pripadajućim sadržajem.

Manja višestambena građevina će biti tlocrtno smještena unutar gabarita 20,94 m x 14,30 m na najistaknutijim dijelovima.

Planirana etažnost građevine je prizemlje, 1. kat, 2. kat i uvučeni kat sa ravnim neprohodnim krovom.

Svijetla visina etaža iznosi 2,58 m

## KONSTRUKCIJA I MATERIJALI PRIMJENJENI U PROJEKTU

### Konstruktivni sustav

**Temelji** - građevina se temelji na temeljnoj ploči debljine 50 cm sa zubom protiv smrzavanja dubine 80 cm od armiranog betona razreda čvrstoće C25/30.

**Zidovi** - nosiva konstrukcija objekta će biti izvedena kao armiranobetonska konstrukcija sastavljena od zidova i visokostijeni nosača debljine 20 i 25 cm. Na pojedinim pozicijama predviđeni su i zidani zidovi debljine 20 i 25 cm koje je potrebno omeđiti horizontalnim i vertikalnim serklažima, ali oni u ovom slučaju služe isključivo kao fasadna ispuna i pregrada stanova. Pregradni zidovi se izvode od opeke debljine 10 cm

**Stropovi** - sve međukatne konstrukcije - stropovi se izvode kao pune monolitne armirano - betonske ploče debljine  $d=22,0$  cm, iz betona C 25/30, uključivo i stropnu ploču uvučenog kata kao ravnu krovnu konstrukciju sa slojevima toplinske i hidro izolacije.

**Krov** – će biti izveden kao ravni neprohodni krov.

**Stubište** – između etaža unutar nosivih zidova se izvodi armirano-betonsko stubište, iz betona C 25/30.

### Primjenjeni materijali i obrada

Za predviđenu izgradnju koristiti će se kvalitetni suvremeni materijali usklađeni sa oblikovnim karakterom objekta. Upotreba materijala prilagođena je namjeni građevine i zahtjevu za trajnost i estetsku vrijednost završnih obrada.

**Obrada pročelja** - će biti izvedena s toplinskom izolacijom polistirenskim pločama debljine 14,0 cm, koje su obrađene armiranom staklenom mrežicom i završno silikatnom fasadnom žbukom.

**Obrada krovišta** - Ravni neprohodni krov izolirat će se ekspaniranim polistirenom debljine 20,0 cm.

**Obrada zidova i stropova** - unutarnje plohe zidova i stropova će biti ožbukane, gletane i obojane disperzivnim bojama. U kupaonama zidovi će biti obloženi keramičkim pločicama. Razdjelni zidovi između stanova, kao i razdjelni zidovi prema negrijanom prostoru stubišta obložiti će se pločama kamene vune debljine 10,0 cm, te obraditi gipskartonskim pločama.

**Obrada podova** - podovi će se izvesti po sistemu "plivajućih podova" sa toplinskom i zvučnom izolacijom. Svi podovi u objektu izvode se kao plivajući na sloju od elastificiranog polistirena debljine 2,0 cm. U grijanom prostoru se uz elastificirani polistiren dodaje još sloj polistirena za toplinsku izolaciju debljine 7,0 cm u prizemlju i 5,0 cm na etažama unutar građevine. Iznad slojeva polistirena se izvodi estrih minimalne debljine 5,0 cm. Završni sloj podova će se izvesti parketom ili keramičkim pločicama, ovisno o namjeni prostorije.

**Prozori i vrata** - vanjska vrata i prozori biti će od PVC profila, ostakljeni troslojnim IZO-staklom debljine 4+12+4 +12+4 mm, sa maksimalnim koeficijentom toplinske provodljivosti 1,16 W/m<sup>2</sup>K. Zaštita od sunčevog zračenja kod fasadnih prozora ostvarit će se vanjskim roletama. Unutarnja vrata će biti u stolarskoj izvedbi, fino obrađena lak bojom.

## GRIJANJE PROSTORA, HLAĐENJE, VENTILACIJA

Grijanje svakog stana u objektu je etažno, preko dizalice topline zrak-voda, koja se spaja na sustav podnog grijanja. Toplina se objektu predaje preko podnog grijanja. Unutarnje jedinice postavljaju se u stanovima, vanjske jedinice na krovu ili vanjskom zidu.

Sve prostorije se griju, osim zajedničkog stubišta. U prostorijama je nužna lokalna i centralna kontrola temperature i režima rada. Hlađenje svakog pojedinog stana je prirodno u kombinaciji s mono-split dizalicom topline-zrak-zrak (klima uređaj).

Mehanički se hladi prostor dnevnog boravka. Ventilacija je prirodna osim u prostorijama koje nemaju vanjske otvore - više kupaona; tamo postaviti odsisne ventilatore.

## : URBANISTIČKI PARAMETRI



## URBANISTIČKI PARAMETRI

K.o. Dugo Selo II	K.č.br. 620	Površina čestice = 1070,0 m <sup>2</sup>	Površina građevine = 263,93 m <sup>2</sup>
URBANISTIČKI PARAMETRI		PREDLOŽENO	TRAŽENO / DOZVOLJENO
IZGRAĐENOST GRAĐEVNE ČESTICE		$(123,83 \text{ m}^2 \times 100) / 1070,00 = 34,16 \%$	40% (max.)
PRIRODNI TEREN (zelenilo)		$(263,93 \text{ m}^2 \times 100) / 1070,0 = 32,38 \%$	30% (min.)
GRAĐEVINSKA BRUTO POVRŠINA		PRIZEMLJE = 170,10 m <sup>2</sup> 1. KAT = 263,93 m <sup>2</sup> UV. KAT = 263,93 m <sup>2</sup> UKUPNO = 173,57 m <sup>2</sup>	1582,44 m <sup>2</sup> (max.)
UDALJENOST OD REGULACIJSKE LINIJE		10,32 m	5 m (min.)
UDALJENOST GRAĐEVINE OD MEĐE SUSJEDNE GRAĐEVNE ČESTICE		5,71 m OD ZAPADNE MEĐE 10,32 m OD JUŽNE MEĐE 5,64 m OD ISTOČNE MEĐE 7,00 m OD SJEVERNE MEĐE	3 m (min.)
PARKIRNA MJESTA		Dvanaest (12) parkirnih mjesta na parceli	1 PM / STAN
POVRŠINA GRAĐ. ČESTICE		1070,00 m <sup>2</sup>	600,00 m <sup>2</sup>
VISINA GRAĐEVINE		P+1+2+UK	Po/Su+P+1+2+Pk/Uk (max.)
Prema Odluci o donošenju Prostornog plana uređenja Grada Dugog Sela. Na temelju članka 113. stavka 3. Zakona o prostornom uređenju ("Narodne novine", broj 153/13, 65/17, 114/18, 39/19 i 98/19) i članka 60. stavka 1. alineje 4. Statuta Grada Dugog Sela ((Službeni glasnik Grada Dugog Sela, broj, 6/04.,13/06.,14/06., 8/10., 8/12., 8/13., 1/14.,2/15., 4/15., 11/20, 02/21 – ispravak, 3/21 i 7/21 – pročišćeni tekst)			



## Idejni projekt za manju višestambenu građevinu

Ulica Vatroslava Lisinskog bb

**entercom**  
SOLUTIONS

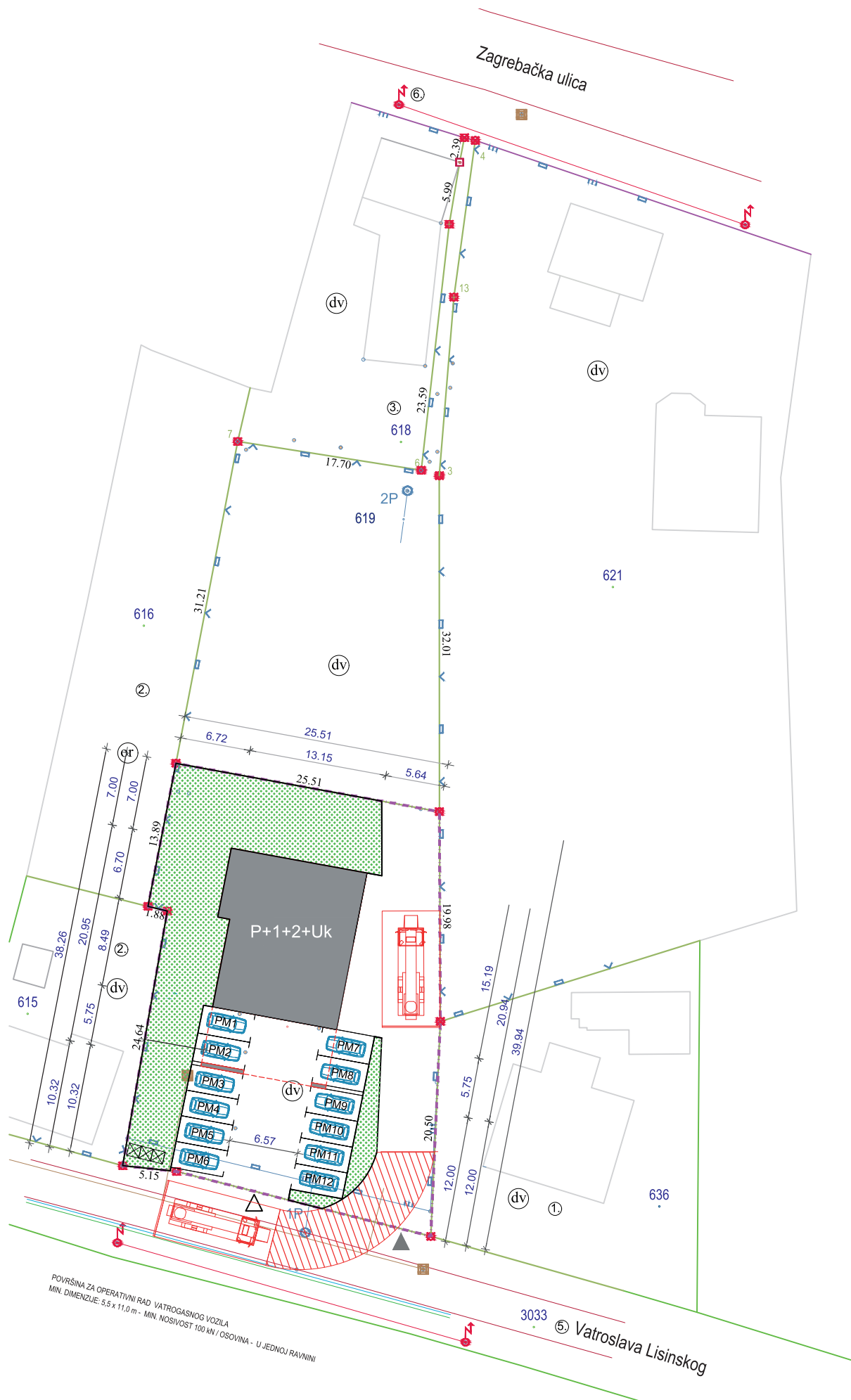


G.P. PUKIN d.o.o.

[www.pukin.hr](http://www.pukin.hr)



POLOŽAJ OBJEKTA NA PARCELI

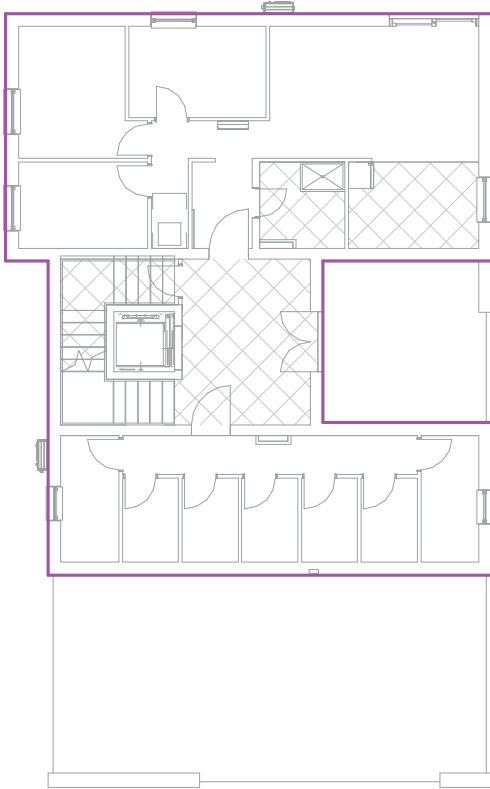


POVRŠINA ZA OPERATIVNI RAD VATROGAŠNOG VOZILA  
MIN. DIMENZIJE: 5,5 x 11,0 m - MIN. NOSIVOST 100 kN / OSOVINA - U JEDNOJ RAVNINI

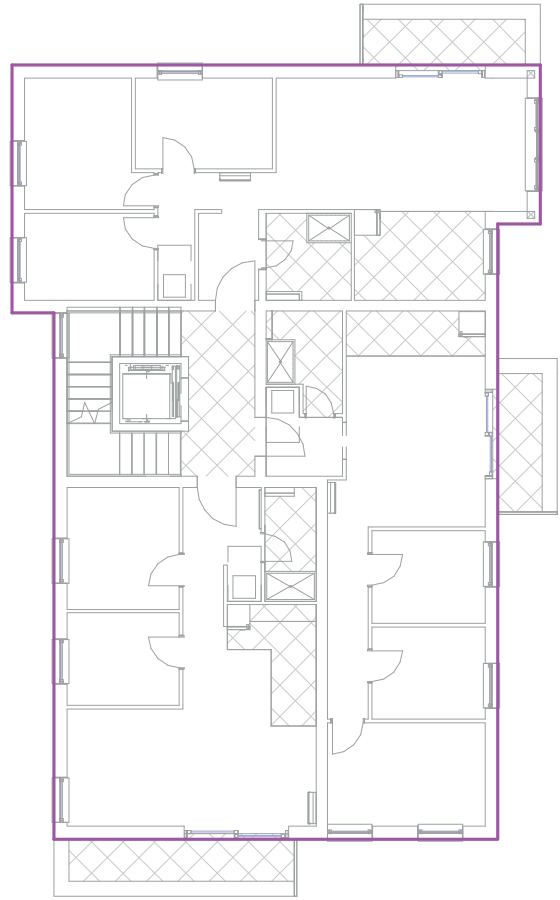


RAZVIJENA POVRŠINA

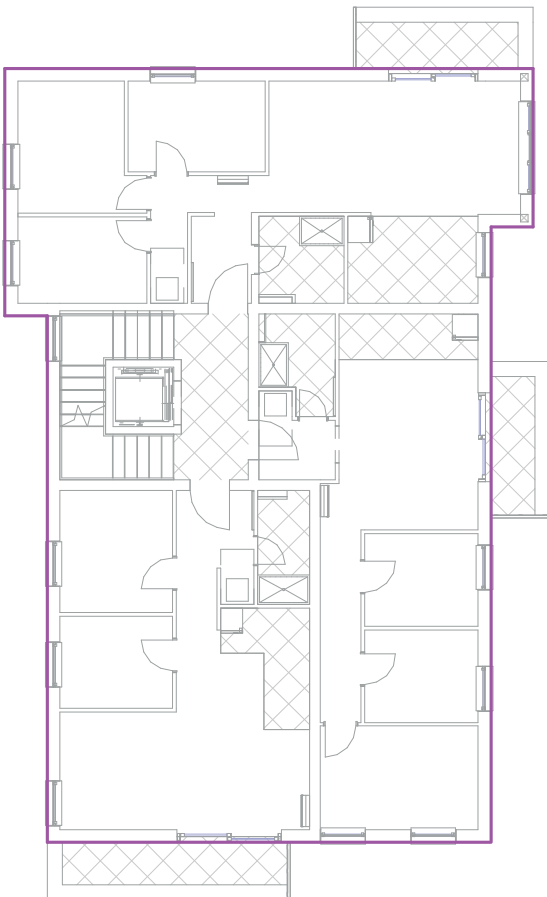
**P** Prizemlje - 170.10m<sup>2</sup>



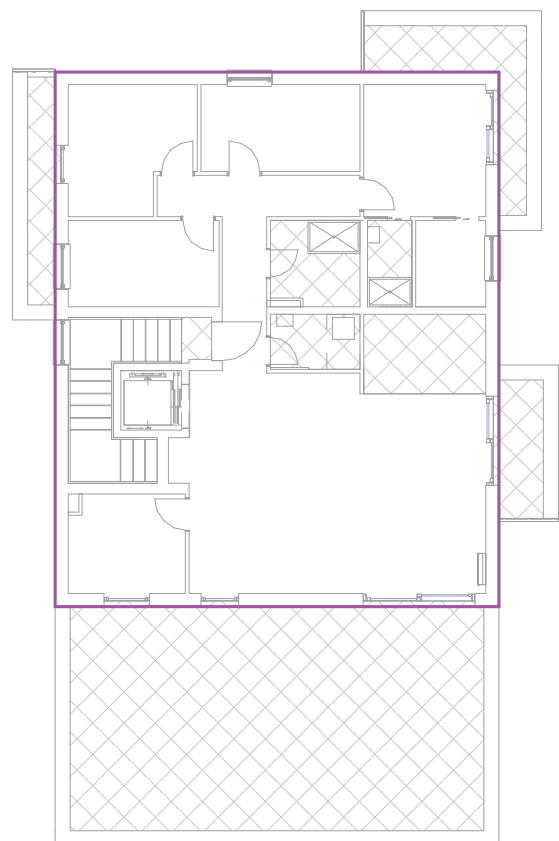
**I** 1. kat - 263.93 m<sup>2</sup>



**II** 2. kat - 263.93 m<sup>2</sup>

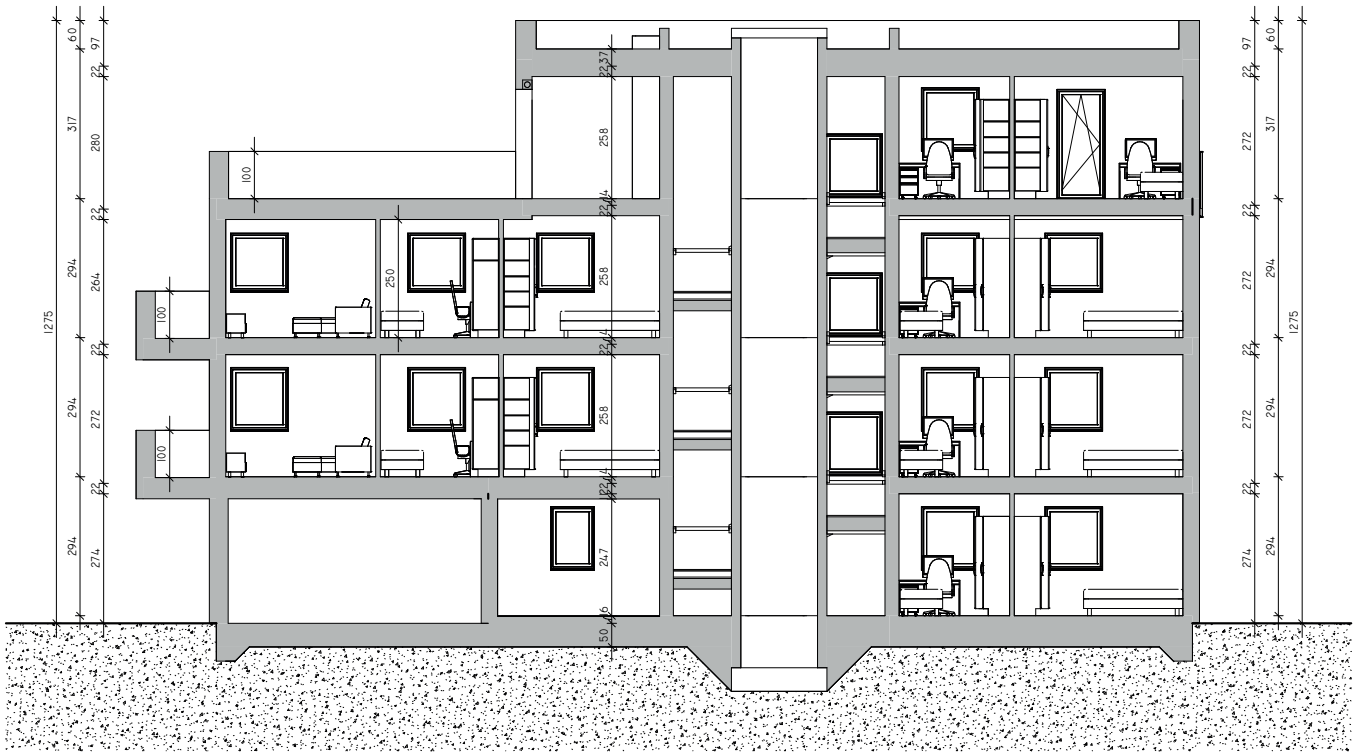


**III** Uvučeni kat - 173.57 m<sup>2</sup>

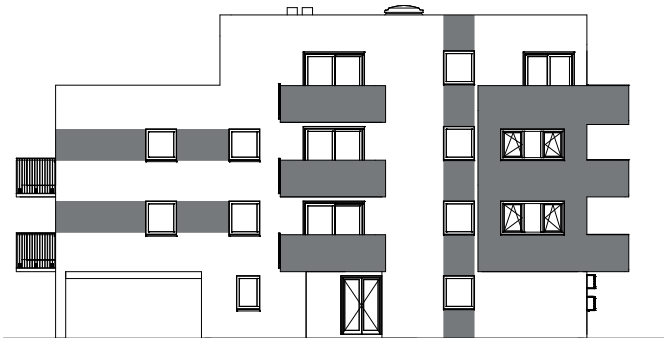




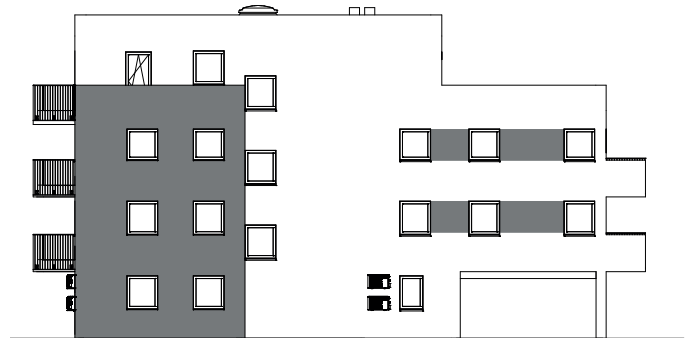
**A** PRESJEK



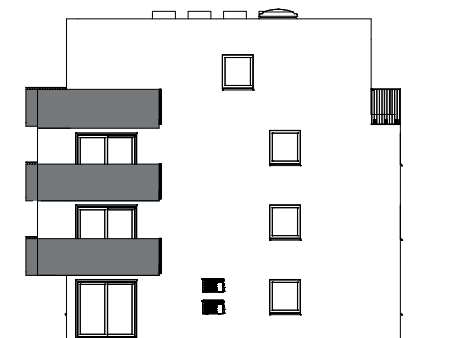
**E** Fasada pogled istok



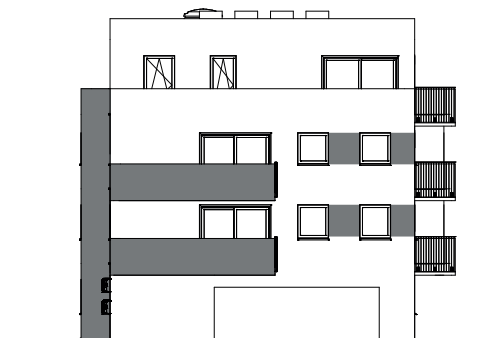
**W** Fasada pogled zapad



**N** Fasada pogled sjever



**S** Fasada pogled jug





## Tlocrti stambenih jedinica po etažama

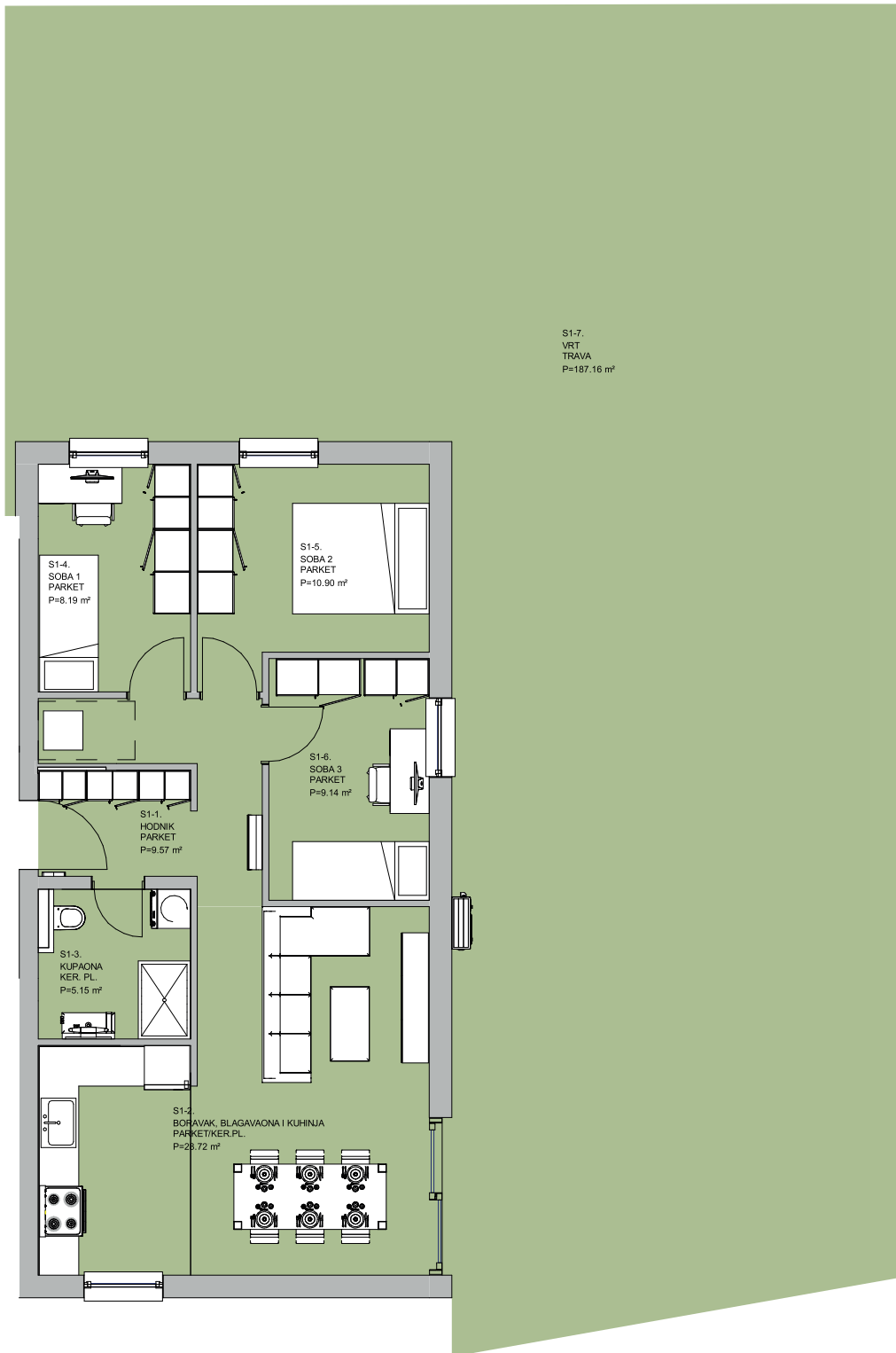
Ulica Vatroslava Lisinskog bb

**entercom**  
SOLUTIONS



G.P. PUKIN d.o.o.

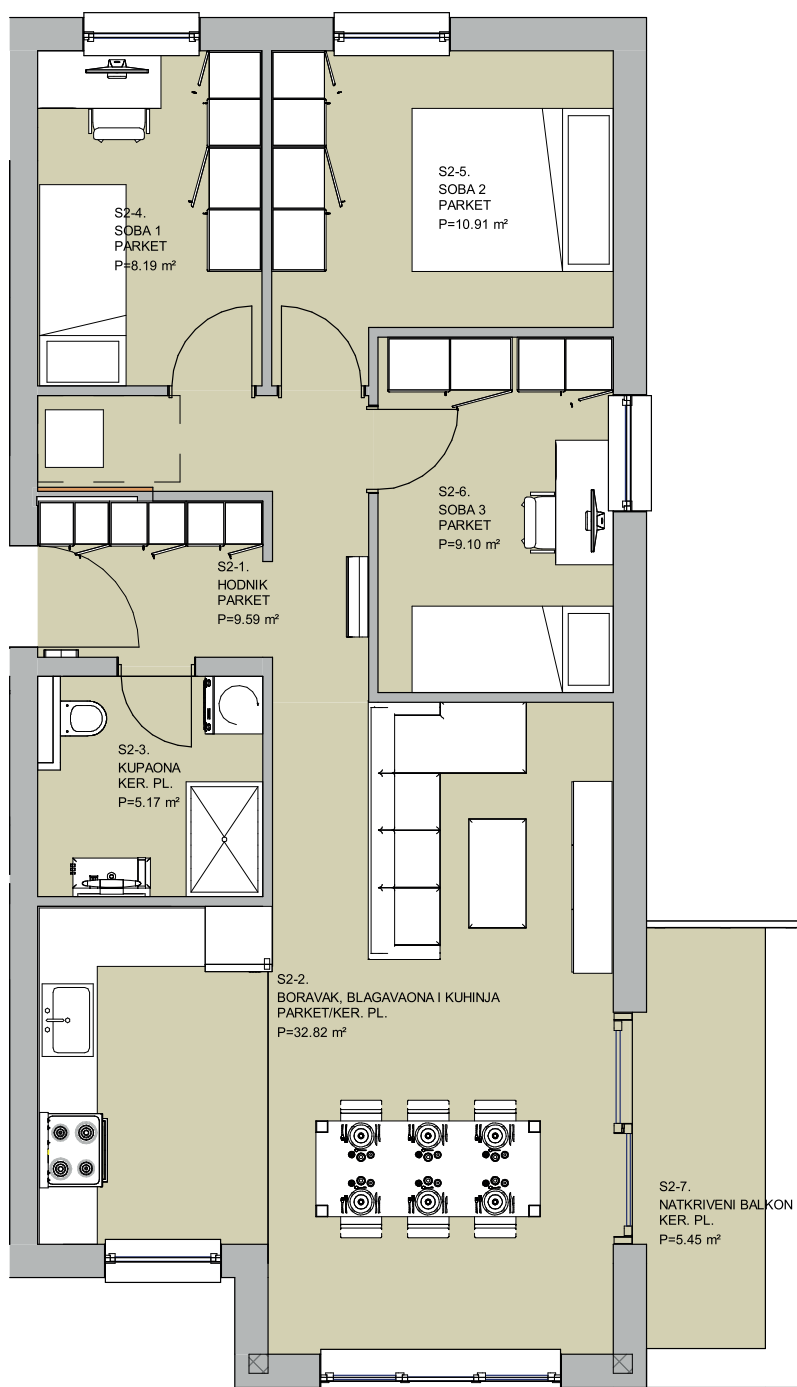
[www.pukin.hr](http://www.pukin.hr)



STAMBENA JEDINICA S1

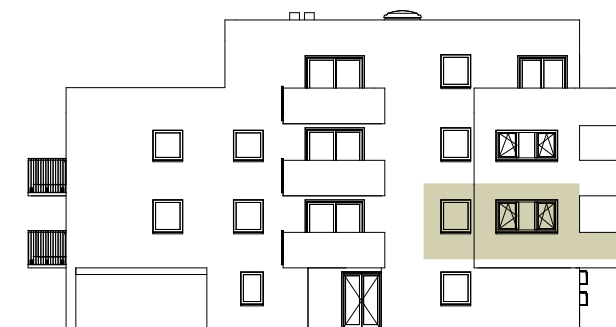
BR.	PROSTOR	POVRŠINA m <sup>2</sup>	KI	NETO POVRŠINA m <sup>2</sup>
S1-1	HODNIK	9.57	1	9.57
S1-2	DNEVNI BORAVAK, BLAGAVAONA I KUHINJA	28.72	1	28.72
S1-3	KUPAONA	5.15	1	5.15
S1-4	SOBA	8.19	1	8.19
S1-5	SOBA 2	10.90	1	10.90
S1-6	SOBA 3	9.14	1	9.14
S1-7	VRT	187.16	0.1	18.72
SP-1	SPREMIŠTE	3.91	0.5	1.95
		<b>262.73</b>		<b>92.33</b>



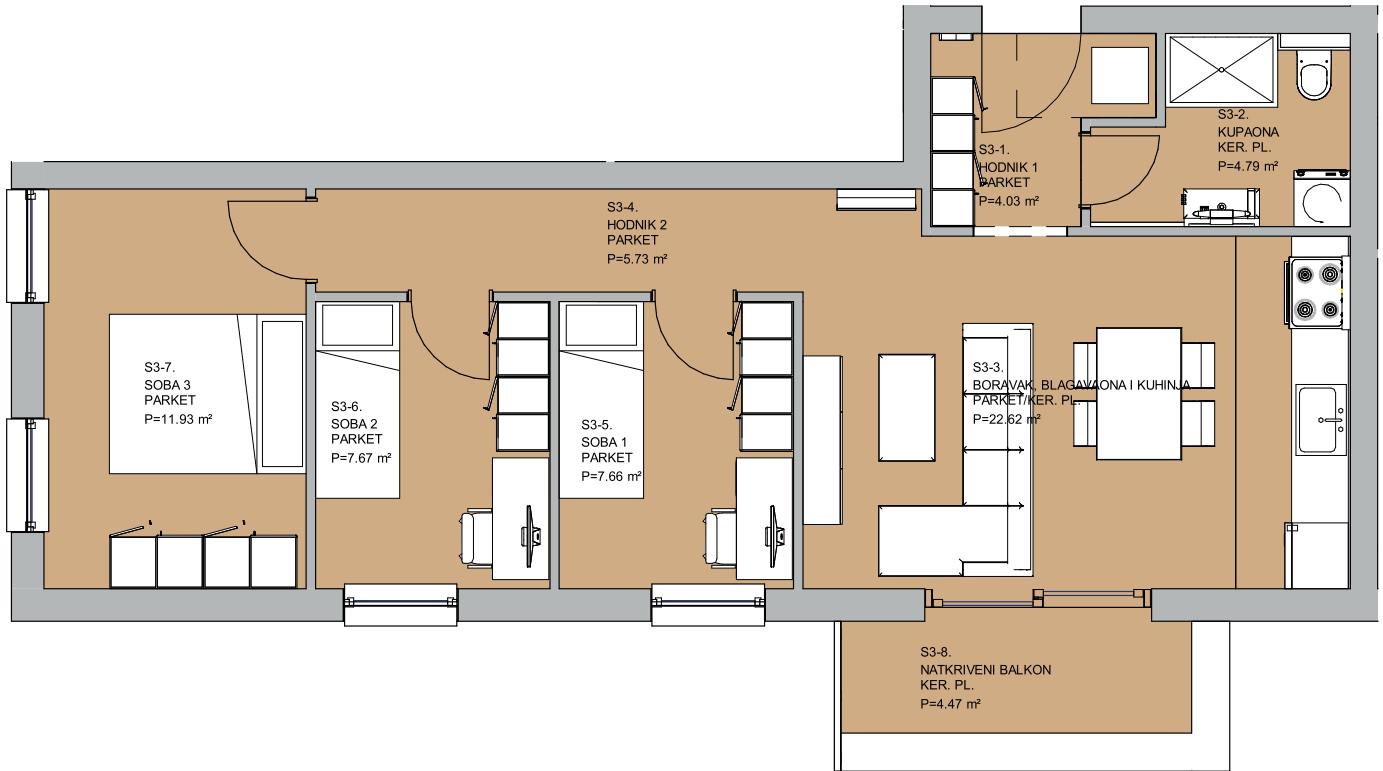


STAMBENA JEDINICA S2

BR.	PROSTOR	POVRŠINA m <sup>2</sup>	KI	NETO POVRŠINA m <sup>2</sup>
S2-1	HODNIK	9.59	1	9.59
S2-2	DNEVNI BORAVAK, BLAGAVAONA I KUHINJA	32.82	1	32.82
S2-3	KUPAONA	5.17	1	5.17
S2-4	SOBA 1	8.19	1	8.19
S2-5	SOBA 2	10.91	1	10.91
S2-6	SOBA 3	9.10	1	9.10
S2-7	NATKRIVENI BALKON	5.45	0.5	2.73
SP-2	SPREMIŠTE	5.36	0.5	2.68
		<b>86.60</b>		<b>81.19</b>



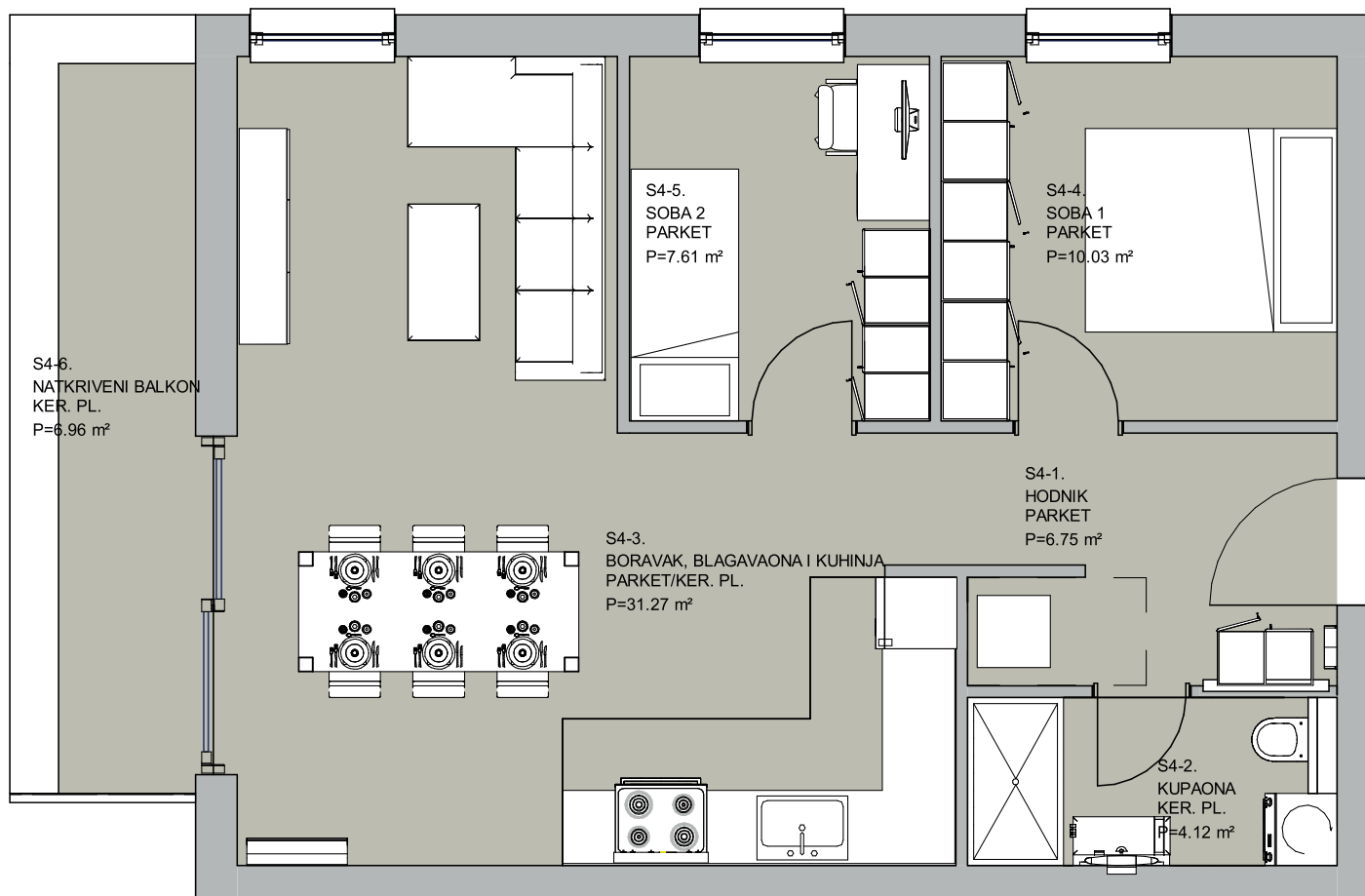




STAMBENA JEDINICA S3

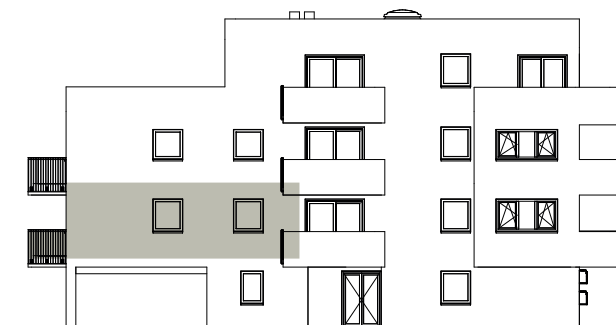
BR.	PROSTOR	POVRŠINA m <sup>2</sup>	KI	NETO POVRŠINA m <sup>2</sup>
S3-1	HODNIK 1	4.03	1	4.03
S3-2	KUPAONA	4.79	1	4.79
S3-3	DNEVNI BORAVAK, BLAGAVAONA I KUHINJA	22.62	1	22.62
S3-4	HODNIK 2	5.73	1	5.73
S3-5	SOBA 1	7.66	1	7.66
S3-6	SOBA 2	7.67	1	7.67
S3-7	SOBA 3	11.93	1	11.93
S3-8	NATKRIVENI BALKON	4.47	0.5	2.23
SP-3	SPREMIŠTE	3.45	0.5	1.72
		<b>72.35</b>		<b>68.39</b>

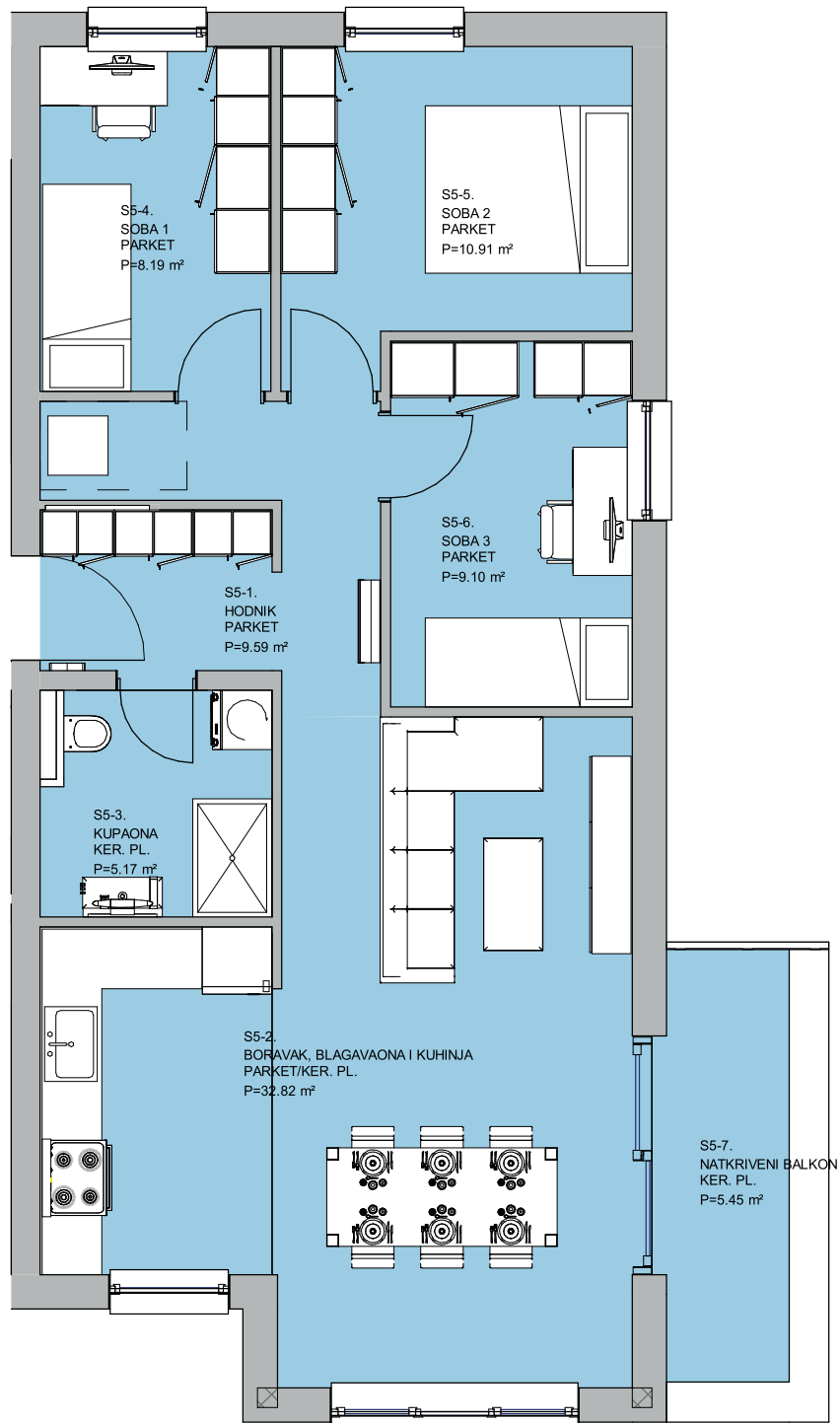




STAMBENA JEDINICA S4

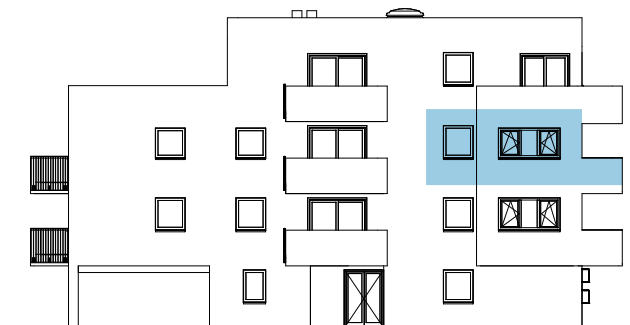
BR.	PROSTOR	POVRŠINA m <sup>2</sup>	KI	NETO POVRŠINA m <sup>2</sup>
S4-1	HODNIK	6.75	1	6.75
S4-2	KUPAONA	4.12	1	4.12
S4-3	DNEVNI BORAVAK, BLAGAVAONA I KUHINJA	31.27	1	31.27
S4-4	SOBA 1	10.03	1	10.03
S4-5	SOBA 2	7.61	1	7.61
S4-6	NATKRIVENI BALKON	6.96	0.5	3.48
SP-4	SPREMIŠTE	3.45	0.5	1.72
		<b>70.18</b>		<b>64.98</b>

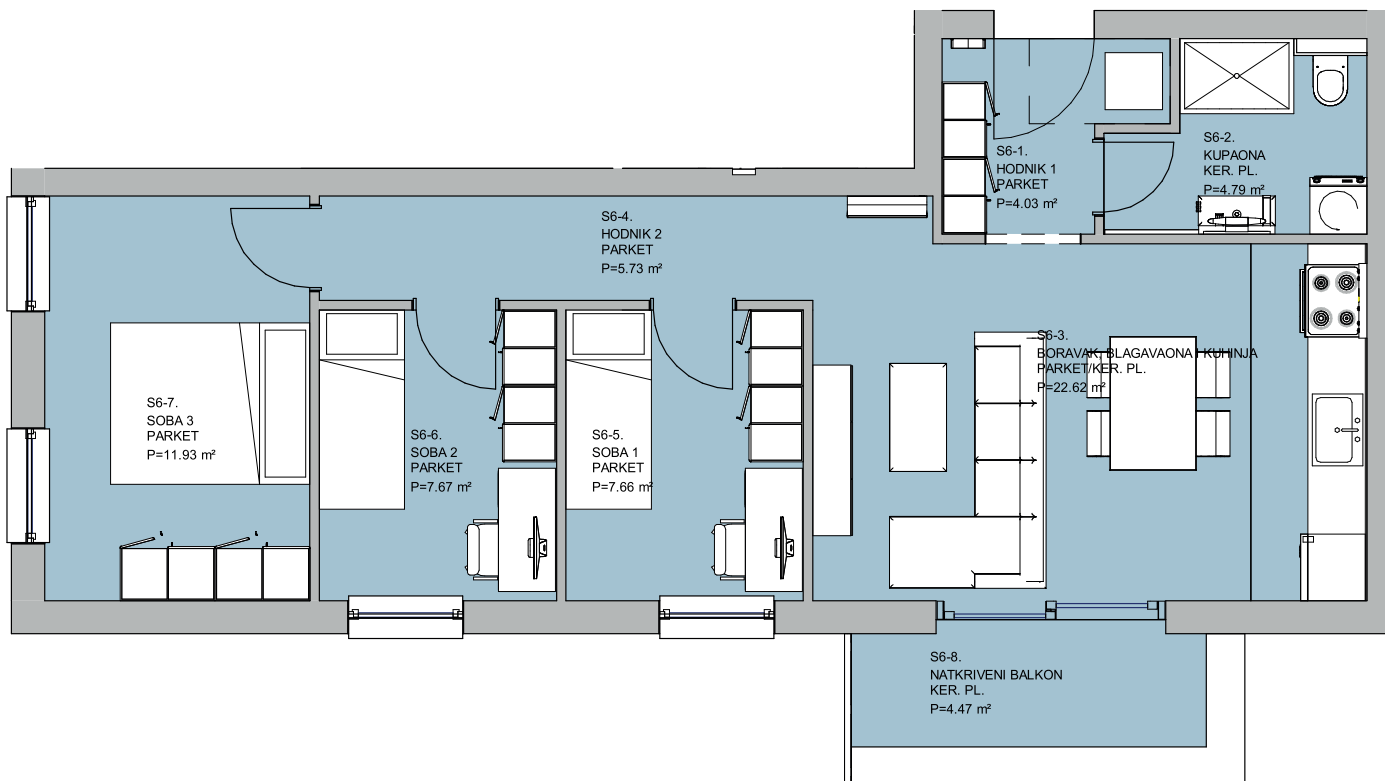




STAMBENA JEDINICA S5

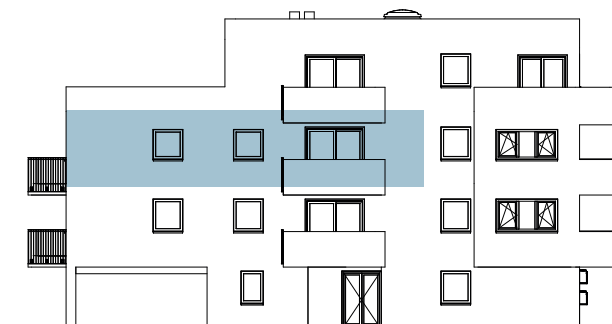
BR.	PROSTOR	POVRŠINA m <sup>2</sup>	KI	NETO POVRŠINA m <sup>2</sup>
S5-1	HODNIK	9.59	1	9.59
S5-2	DNEVNI BORAVAK, BLAGAVAONA I KUHINJA	32.82	1	32.82
S5-3	KUPAONA	5.17	1	5.17
S5-4	SOBA 1	8.19	1	8.19
S5-5	SOBA 2	10.91	1	10.91
S5-6	SOBA 3	9.10	1	9.10
S5-7	NATKRIVENI BALKON	5.45	0.5	2.73
SP-5	SPREMIŠTE	3.45	0.5	1.72
		<b>84.68</b>		<b>80.24</b>



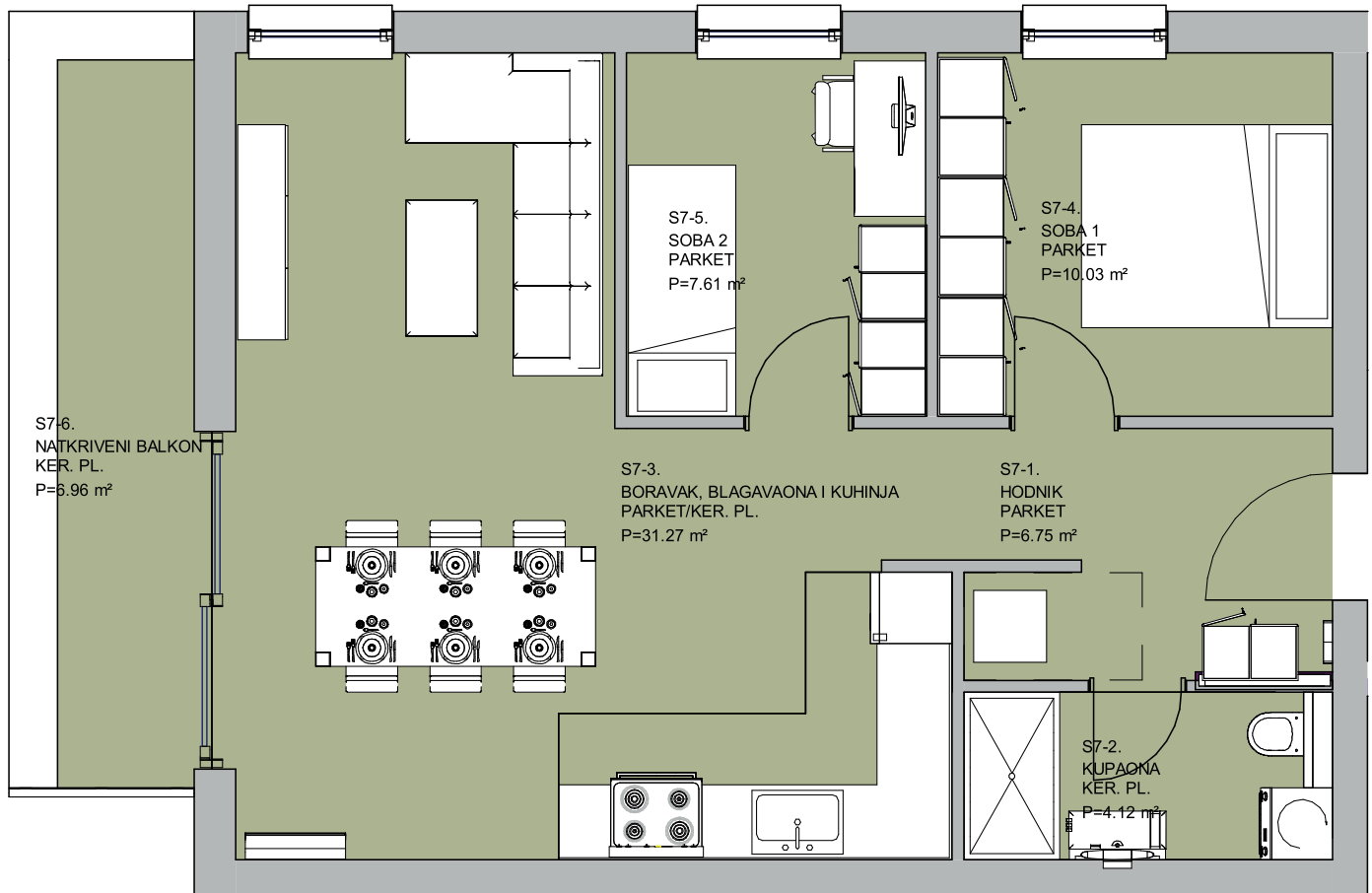


STAMBENA JEDINICA S6

BR.	PROSTOR	POVRŠINA m <sup>2</sup>	KI	NETO POVRŠINA m <sup>2</sup>
S6-1	HODNIK 1	4.03	1	4.03
S6-2	KUPAONA	4.79	1	4.79
S6-3	DNEVNI BORAVAK, BLAGAVAONA I KUHINJA	22.62	1	22.62
S6-4	HODNIK 2	5.73	1	5.73
S6-5	SOBA 1	7.66	1	7.66
S6-6	SOBA 2	7.67	1	7.67
S6-7	SOBA 3	11.93	1	11.93
S6-8	NATKRIVENI BALKON	4.47	0.5	2.23
SP-6	SPREMIŠTE	3.45	0.5	1.72
		<b>72.35</b>		<b>68.39</b>

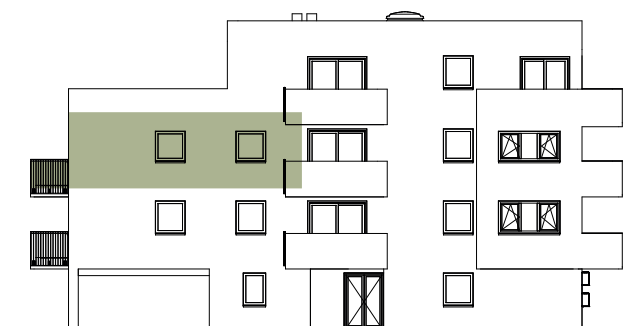


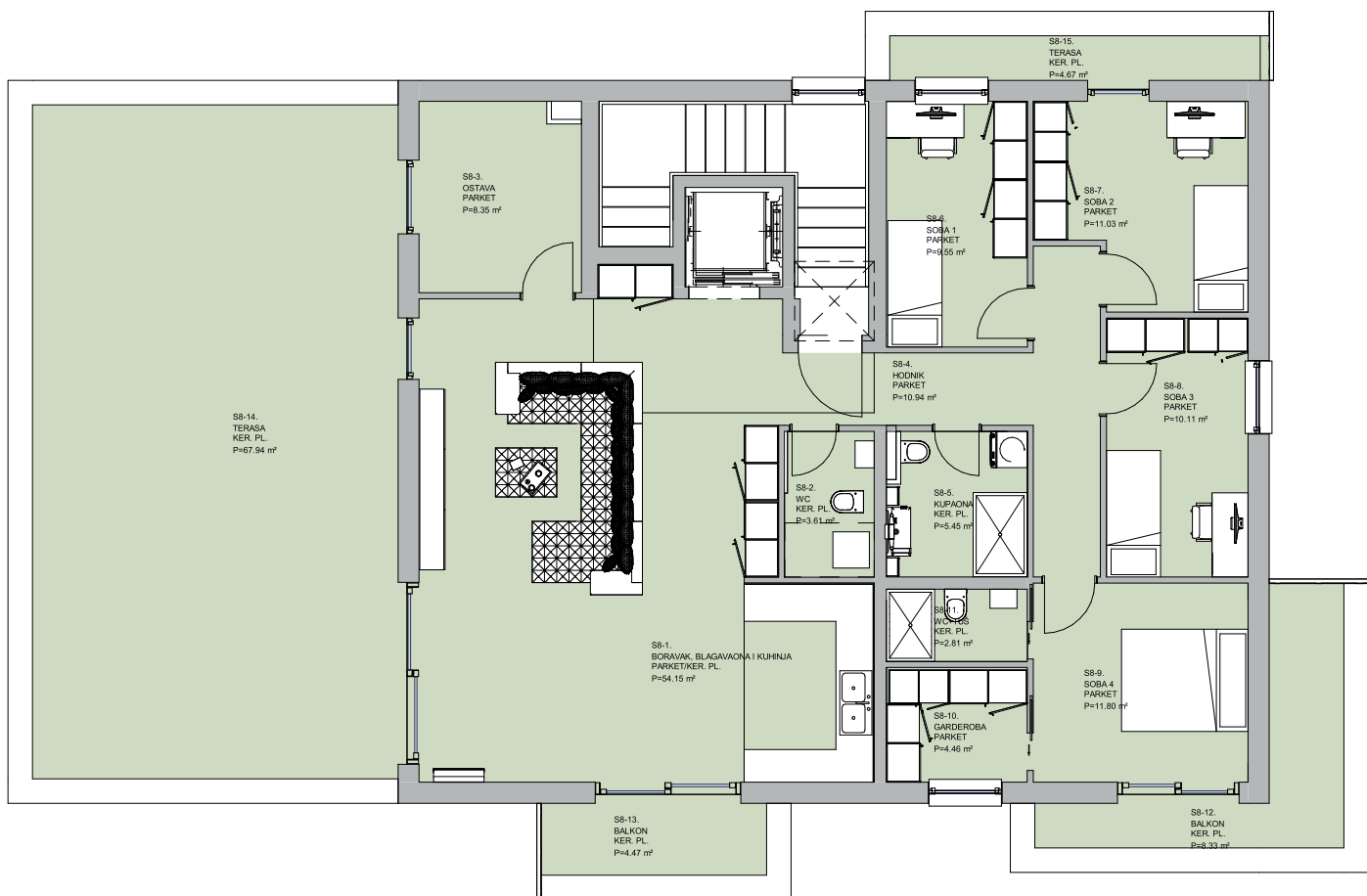




STAMBENA JEDINICA S7

BR.	PROSTOR	POVRŠINA m <sup>2</sup>	KI	NETO POVRŠINA m <sup>2</sup>
S7-1	HODNIK	6.75	1	6.75
S7-2	KUPAONA	4.12	1	4.12
S7-3	DNEVNI BORAVAK, BLAGAVAONA I KUHINJA	31.27	1	31.27
S7-4	SOBA 1	10.03	1	10.03
S7-5	SOBA 2	7.61	1	7.61
S7-6	NATKRIVENI BALKON	6.96	0.25	1.74
SP-7	SPREMIŠTE	3.45	0.5	1.72
		<b>70.18</b>		<b>63.24</b>



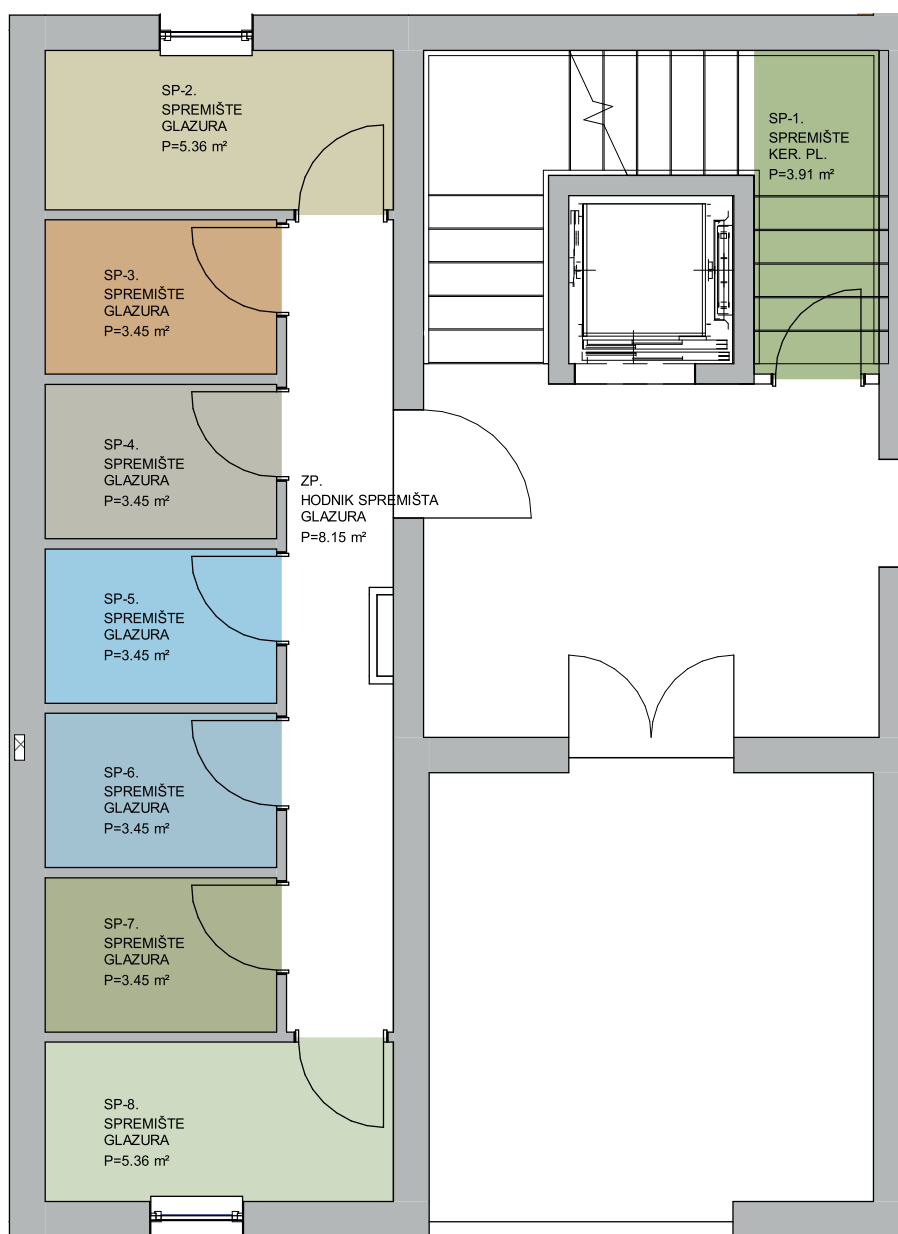


STAMBENA JEDINICA S8

BR.	PROSTOR	POVRŠINA m <sup>2</sup>	KI	NETO POVRŠINA m <sup>2</sup>
S8-1	DNEVNI BORAVAK, BLAGAVAONA I KUHNJA	54.15	1	54.15
S8-2	WC	3.61	1	3.61
S8-3	OSTAVA	8.35	1	8.35
S8-4	HODNIK	10.94	1	10.94
S8-5	KUPAONA	5.45	1	5.45
S8-6	SOBA 1	9.55	1	9.55
S8-7	SOBA 2	11.03	1	11.03
S8-8	SOBA 3	10.11	1	10.11
S8-9	SOBA 4	11.80	1	11.80
S8-10	GARDEROBA	4.46	1	4.46
S8-11	WC+TUŠ	2.81	1	2.81
S8-12	BALKON	8.33	0.2	1.67
S8-13	BALKON	4.47	0.2	0.89
S8-14	TERASA	67.94	0.2	13.59
S8-15	TERASA	4.67	0.2	0.93
SP-8	SPREMIŠTE	5.36	0.5	2.68
		<b>223.04</b>		<b>152.03</b>



S SPREMIŠTA PRIZEMLJE



**SPREMIŠTE SP-1**

BR.	PROSTOR	POVRŠINA m <sup>2</sup>	KI	NETO POVRŠINA m <sup>2</sup>
SP-1	SPREMIŠTE	3.91	0.5	1.95

**SPREMIŠTE SP-2**

BR.	PROSTOR	POVRŠINA m <sup>2</sup>	KI	NETO POVRŠINA m <sup>2</sup>
SP-2	SPREMIŠTE	5.36	0.5	2.68

**SPREMIŠTE SP-3**

BR.	PROSTOR	POVRŠINA m <sup>2</sup>	KI	NETO POVRŠINA m <sup>2</sup>
SP-1	SPREMIŠTE	3.45	0.5	1.72

**SPREMIŠTE SP-4**

BR.	PROSTOR	POVRŠINA m <sup>2</sup>	KI	NETO POVRŠINA m <sup>2</sup>
SP-2	SPREMIŠTE	3.45	0.5	1.72

**SPREMIŠTE SP-5**

BR.	PROSTOR	POVRŠINA m <sup>2</sup>	KI	NETO POVRŠINA m <sup>2</sup>
SP-1	SPREMIŠTE	3.45	0.5	1.72

**SPREMIŠTE SP-6**

BR.	PROSTOR	POVRŠINA m <sup>2</sup>	KI	NETO POVRŠINA m <sup>2</sup>
SP-2	SPREMIŠTE	3.45	0.5	1.72

**SPREMIŠTE SP-7**

BR.	PROSTOR	POVRŠINA m <sup>2</sup>	KI	NETO POVRŠINA m <sup>2</sup>
SP-8	SPREMIŠTE	3.45	0.5	1.72

**SPREMIŠTE SP-8**

BR.	PROSTOR	POVRŠINA m <sup>2</sup>	KI	NETO POVRŠINA m <sup>2</sup>
SP-8	SPREMIŠTE	5.36	0.5	2.68















**G.P. PUKIN d.o.o.**

---

Matije Mesića 8  
Brckovljani  
10370 Dugo Selo  
Hrvatska

---

Tel.: 01 2098 650  
E-mail: [info@pukin.hr](mailto:info@pukin.hr)

---

[www.pukin.hr](http://www.pukin.hr)