



Idejni projekt

KATALOG STANOVA

VIŠEOBITELJSKA ZGRADA SA TRI STANA

www.elektro-eltron.hr

Puhovska ulica b.b.



Idejni arhitektonski projekt

VIŠEOBITELJSKA ZGRADA
SA TRI STANA

Puhovska ulica b.b.

KATALOG STANOVA



**ELEKTRO
ELTRON**

ELEKTRO-ELTRON d.o.o.

- Puhovska 10
Puhovo, Dugo Selo
- + 385 99 875 7558

- www.elektro-eltron.hr

SADRŽAJ	3
TEHNIČKI OPIS	4
URBANISTIČKI PARAMETRI	5
PROČELJA ZGRADE	6
TLOCRTI STANOVA	7
KUĆA 1 - PRIZEMLJE	8
KUĆA 1 - PRVI KAT	9
KUĆA 2 - PRIZEMLJE	10
KUĆA 2 - PRVI KAT	11
KUĆA 3 - PRIZEMLJE	12
KUĆA 3 - PRVI KAT	13
VIZUALIZACIJA OBJEKTA	14
PROJEKTNJA DOKUMENTACIJA	15

Na zahtjev investitora, a sukladno Zakonu o gradnji (NN RH br. 153/13,56/14-naputak, 20/17, 39/19 i 125/19), izrađen je opis i prikaz građevine koja se namjerava graditi, na lokaciji - Puhovska ulica b.b., Dugo Selo.

u svrhu ishođenja posebnih uvjeta gradnje za izradu glavnog projekta te načina provedbe pojedinih odredbi važećeg prostornog plana.

Prema Odluci o donošenju Generalnoga urbanističkog plana grada Dugog Sela (Službeni glasnik Grada Dugog Sela 6/04.,13/06.,14/06., 8/10., 8/12., 8/13., 1/14.,2/15., 4/15., 11/20 i 12/20 – pročišćeni tekst,02/21-ispravak), i katografskog prikaza 4.9. Građevinska područja naselja Puhovo.

Predmeta parcela se nalazi u građevinskom području naselja / neizgrađeno.
K.č. Br 2751 k.o. Dugo Selo II.

Namjena građevine i dispozicija prostora

Planirana građevina je stambene namjene sa tri stambene jedinice

Stambene etaže prizemlja i 1. kata u funkcionalnom smislu sadrže:

- **prizemlje:** natkriveni ulaz, predprostor, dnevni boravak, blagovana kuhininja, wc+tuš
- **1. kat:** spavaće sobe, garderoba, kupaone

Ulaz u građevinu planiran je sa sjeverozapadnog pročelja.

Veličina i površina građevine

Dimenzije zatvorenog max. tlocrtnog gabarita građevine iznose 22,50 x 10,85 m.

Planirana etažnost građevine je prizemlje i kat. (P+K1).

Kota gotovog poda prizemlja planirana je cca na 30 cm od kote uređenog okolnog terena uz građevinu.

Visina građevine planirana je na 7,24 m.

Konstrukcija i materijali primjenjeni u projektu

Konstruktivni sustav

Građevina će se temeljiti na AB trakastim temeljima u sraslom tlu.

Nosivu konstrukciju građevine čine vanjski i unutarnji nosivi zidovi od blok opeke i armiranog betona deb. 20, 25 cm i blok opeke deb. 25 cm. Stropna konstrukcija etaža prizemlja je AB ploča. Krovšte je višestrešno drvene konstrukcije sa pripadajućom izolacijom. Građevina će se termički izolirati pločama Polistirena i mineralne vune u deb. prema građevinsko-fizikalnom proračunu.

Arhitektonsko oblikovanje građevine i izbor građevinskog materijala (beton, opeka) koji će se koristiti u gradnji osiguravaju racionalno korištenje energije, te su u skladu s potrebama stanovanja. Pročelja građevine će se toplinski izolirati i žbukati. Odvodnja oborinskih voda sa krova riješiti će se žljebovima i olucima na građevnu česticu.

Grijanje, hlađenje i ventilacija građevine

Grijanje / hlađenje građevine i priprema tople vode planira se vršiti preko dizalice topline Voda - zrak, na ergent Struja. Sve prostorije imaju prirodno provjetranje preko otvora na pročeljima građevine, dodatno sa ventilacijskim kanalima u sanitarnim čvorovima.

Zaštita od insolacije riješit će se eslinger roletama.



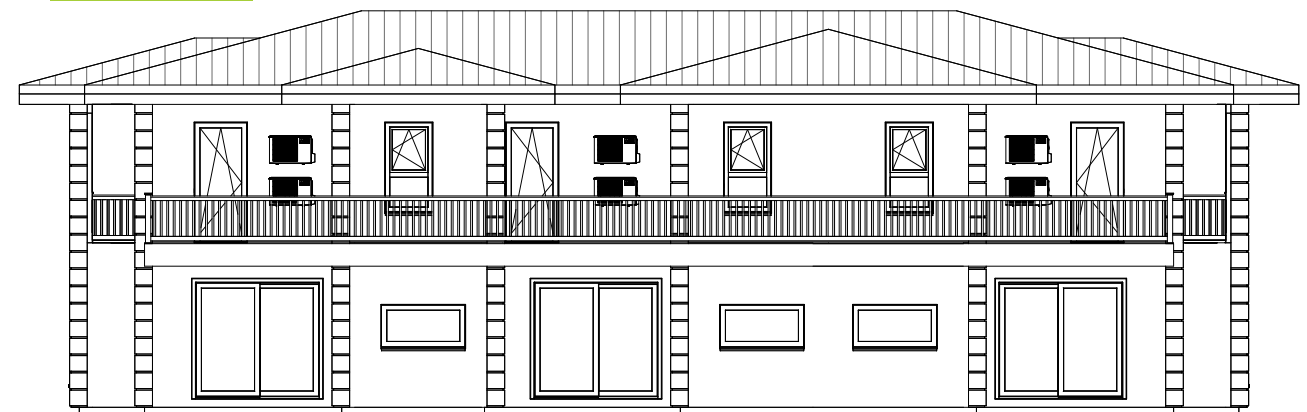
Iskaz površina i obračunskih veličina

Građevinska (bruto) površina [G(B)P] sukladno čl. 3., st. (1), točka 3. Zakona o prostornom uređenju (NN RH br. 153/13, 56/14 naputak, 65/17,114/18,39/19, i 98/19) i čl. 2.,3.i. Pravilnika o načinu izračuna građevinske (bruto) površine zgrade (NNRHr.93/17):

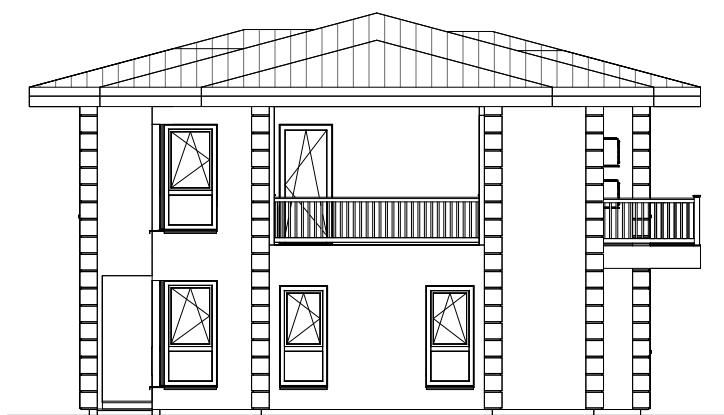
URBANISTIČKI PARAMETRI			
K.o. Dugo Selo II	K.č.br. 2751/5 (novoformirana)	Površina čestice = 640,70 m ²	Povšina građevine, P= 192,08 m ²
URBANISTIČKI PARAMETRI	PREDLOŽENO		TRAŽENO / DOZVOLJENO
IZGRAĐENOST GRAĐEVNE ČESTICE	$(192,08 \text{ m}^2 \times 100) / 640,70 = 29,98 \%$		30% (max.)
PRIRODNI TEREN (zelenilo)	$(218,03 \text{ m}^2 \times 100) / 640,70 = 34,03 \%$		30% (min.)
GRAĐEVINSKA BRUTO POVRŠINA	PRIZEMLJE = 182,43 m ² 1. KAT = 195,20 m ² UKUPNO = 377,63 m ²		$k_{is} = 1,2$ $640,70 \times 1,2 = 768,84 \text{ m}^2$
ETAŽNA VISINA	P+1		Po + P + 1 + 2 + UK (max)
BROJ STAMBENIH JEDINICA	Tri (3) stana		Obiteljska zgrada s najviše 3 stana
PARKIRNA MJESTA	Pet (5) parkirnih mjesta na parceli		1,5 PM / STAN
DIMENZIJE GRAD. ČESTICE	Širina = 19,32 m Dubina = 36,32 m		Min. Širina = 15,00 m Dubina = 20,00 m
Prema Odluci o donošenju Generalnoga urbanističkog plana grada Dugog Sela (Službeni glasnik Grada Dugog Sela 6/04.,13/06.,14/06., 8/10., 8/12., 8/13., 1/14.,2/15., 4/15., 11/20 i 12/20 – pročišćeni tekst,02/21-ispravak)			

NAPOMENA: površine su informativne naravi, stvarne površine biti će prikazane u etažnom elaboratu!

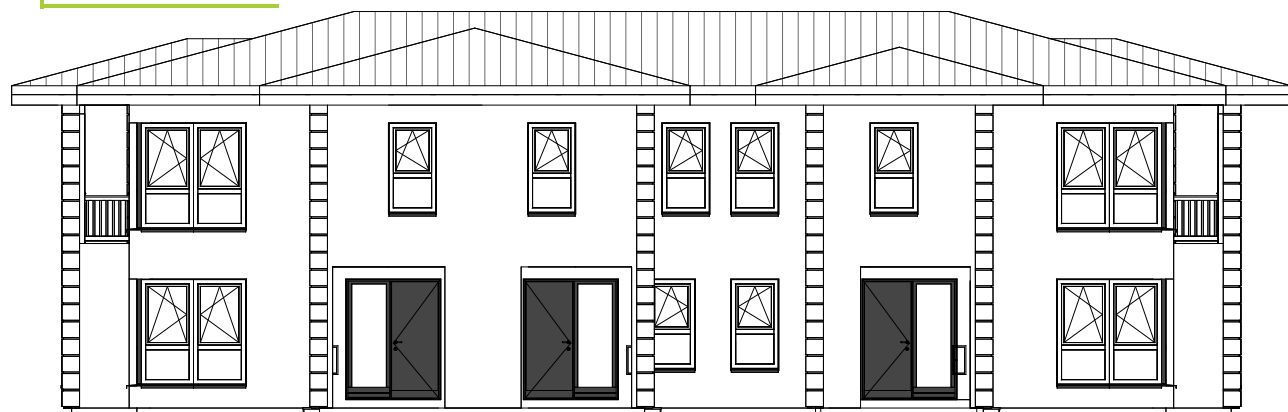
Jugoistok



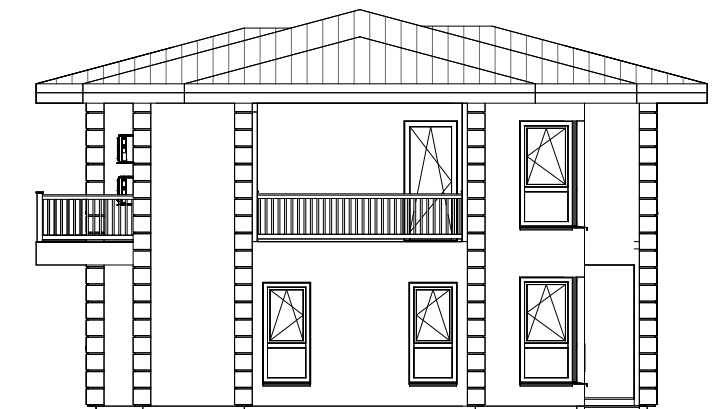
Jugoizapad



Sjeverozapad



Sjeveroistok



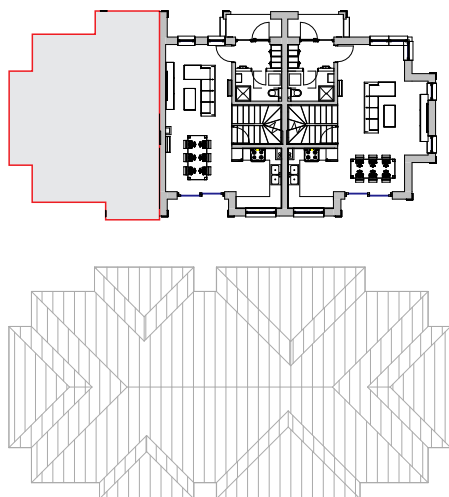
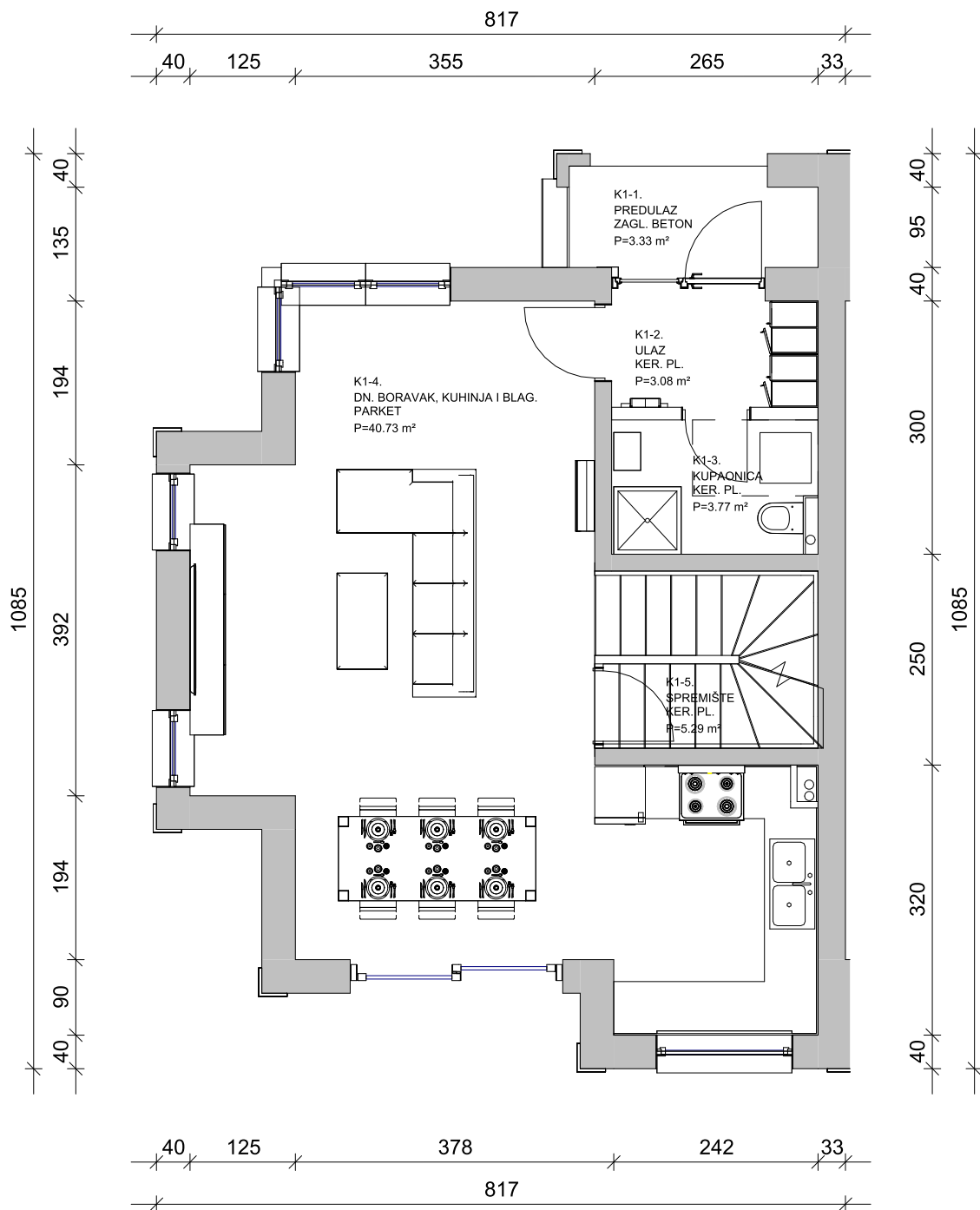


Idejni arhitektonski projekt

VIŠEOBITELJSKA ZGRADA
SA TRI STANA

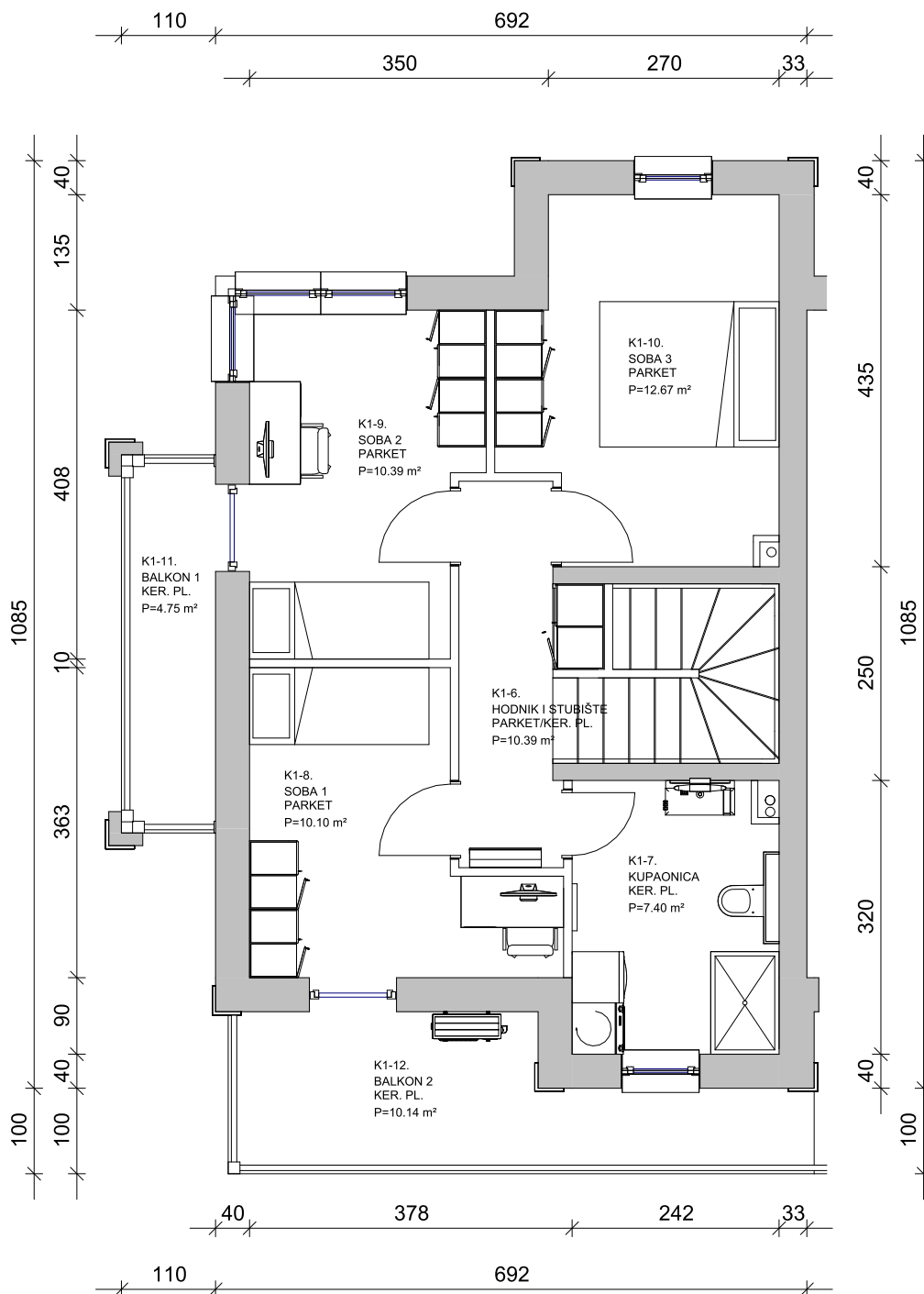
Puhovska ulica b.b.

TLOCRTI STANOVA

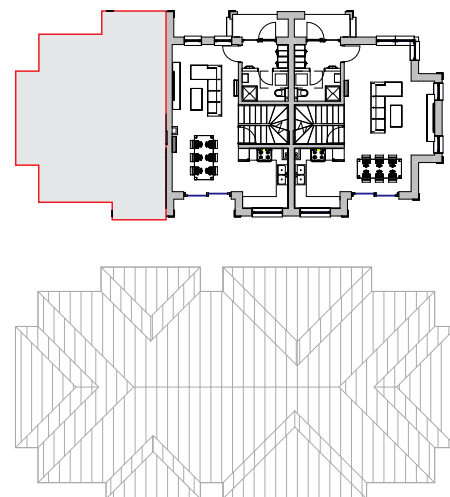


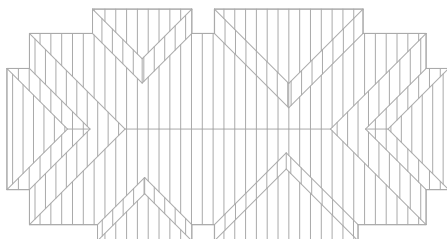
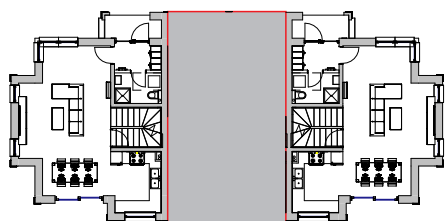
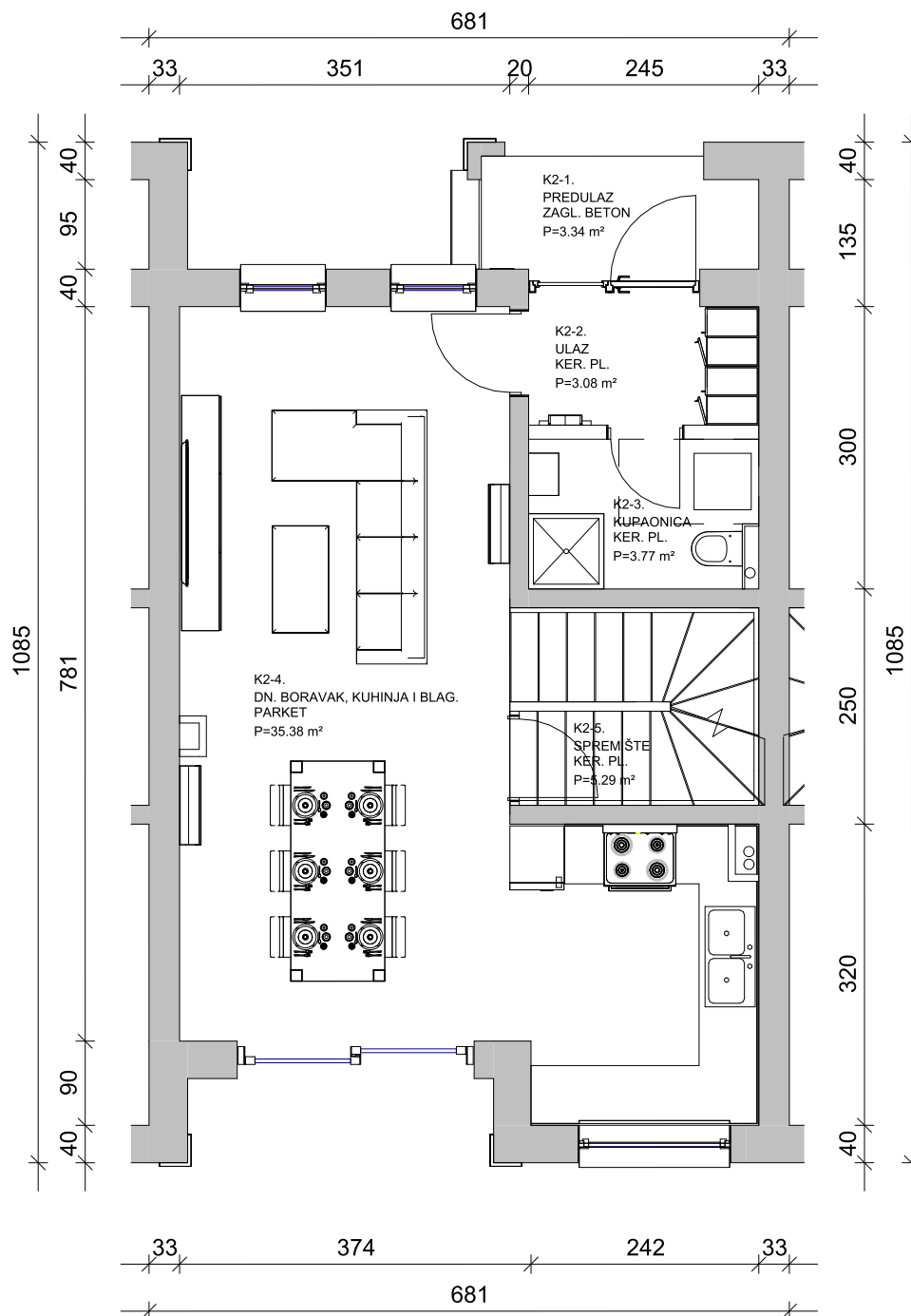
KUĆA 1

BR.	NAZIV PROSTORA	POVRŠINA m ²	KI	NETO POVRŠINA m ²
K1-1	PREDULAZ	3.33	0.5	1.66
K1-2	ULAZ	3.08	1	3.08
K1-3	KUPAONICA	3.77	1	3.77
K1-4	DN. BORAVAK, KUHINJA I BLAG.	40.73	1	40.73
K1-5	SPREMIŠTE	5.29	1	5.29
K1-6	HODNIK I STUBIŠTE	10.39	1	10.39
K1-7	KUPAONICA	7.40	1	7.40
K1-8	SOBA 1	10.10	1	10.10
K1-9	SOBA 2	10.39	1	10.39
K1-10	SOBA 3	12.67	1	12.67
K1-11	BALKON 1	4.75	0.5	2.37
K1-12	BALKON 2	10.14	0.25	2.54
		122.04		110.39



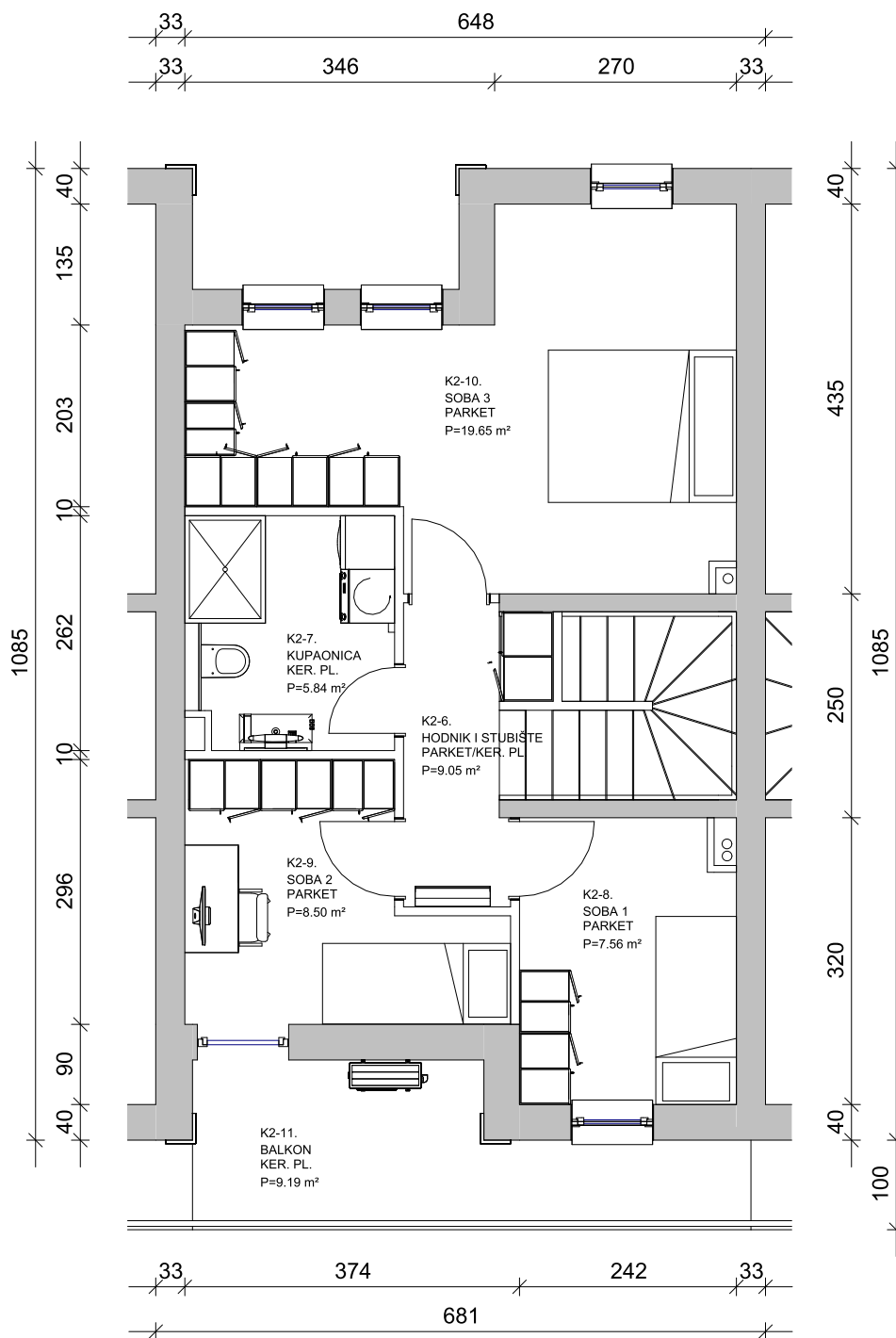
KUĆA 1				
BR.	NAZIV PROSTORA	POVRŠINA m ²	KI	NETO POVRŠINA m ²
K1-1	PREDULAZ	3.33	0.5	1.66
K1-2	ULAZ	3.08	1	3.08
K1-3	KUPAONICA	3.77	1	3.77
K1-4	DN. BORAVAK, KUHINJA I BLAG.	40.73	1	40.73
K1-5	SPREMIŠTE	5.29	1	5.29
K1-6	HODNIK I STUBIŠTE	10.39	1	10.39
K1-7	KUPAONICA	7.40	1	7.40
K1-8	SOBA 1	10.10	1	10.10
K1-9	SOBA 2	10.39	1	10.39
K1-10	SOBA 3	12.67	1	12.67
K1-11	BALKON 1	4.75	0.5	2.37
K1-12	BALKON 2	10.14	0.25	2.54
		122.04		110.39



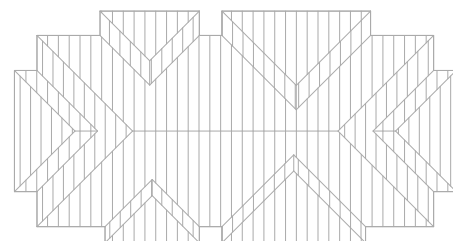
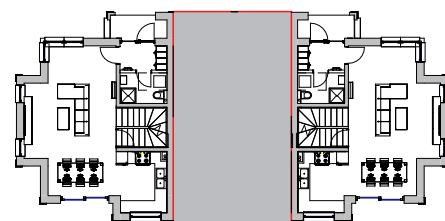


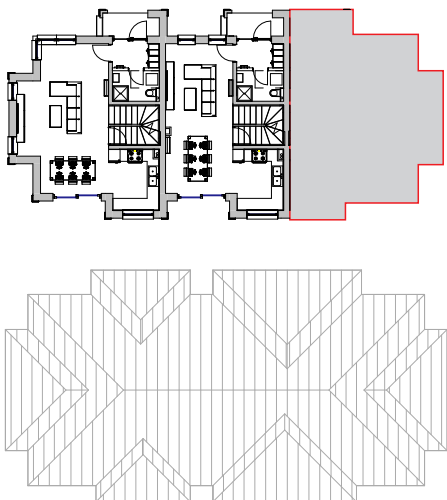
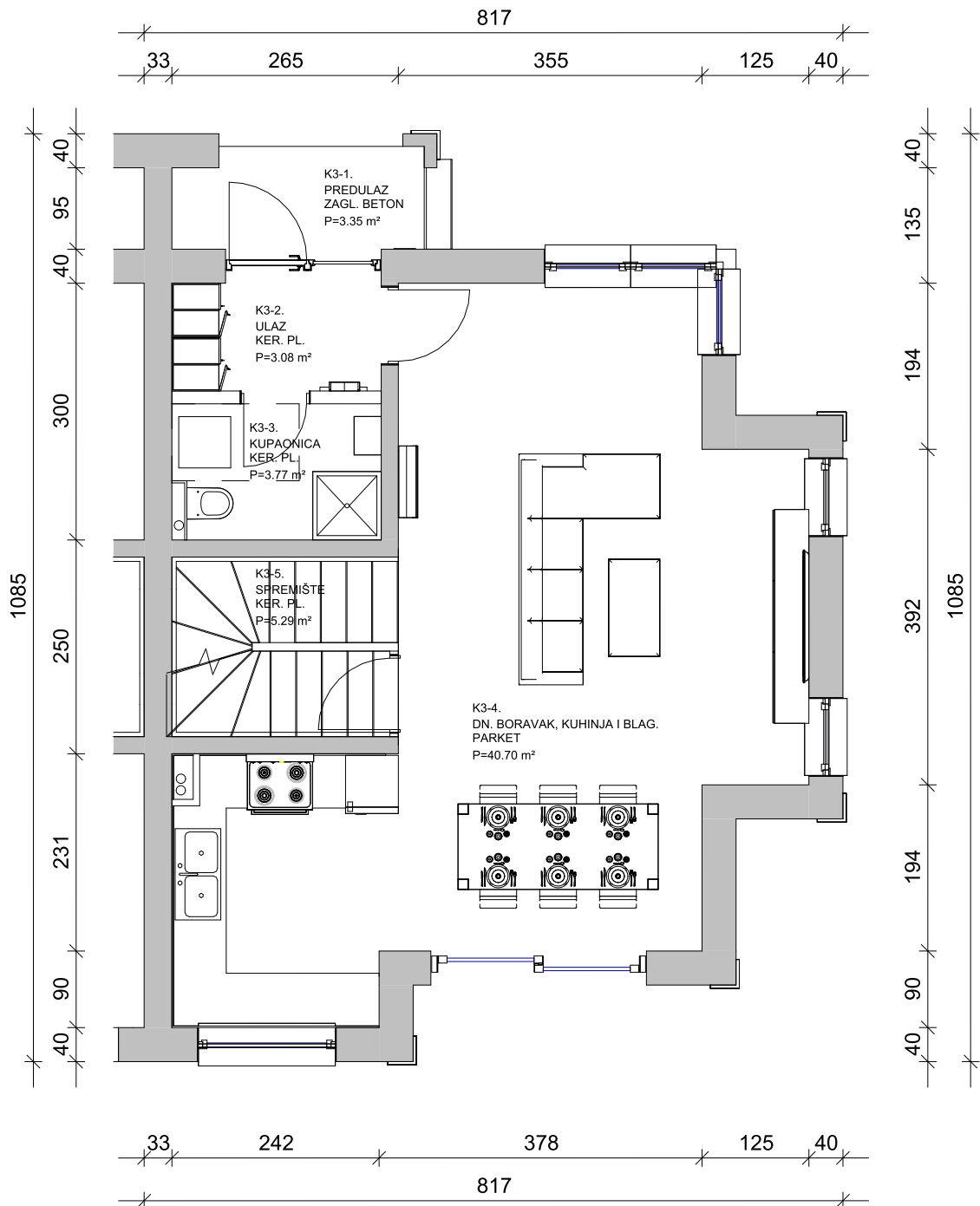
KUĆA 2

BR.	NAZIV PROSTORA	POVRŠINA m ²	KI	NETO POVRŠINA m ²
K2-1	PREDULAZ	3.34	0.5	1.67
K2-2	ULAZ	3.08	1	3.08
K2-3	KUPAONICA	3.77	1	3.77
K2-4	DN. BORAVAK, KUHINJA I BLAG.	35.38	1	35.38
K2-5	SPREMIŠTE	5.29	1	5.29
K2-6	HODNIK I STUBIŠTE	9.05	1	9.05
K2-7	KUPAONICA	5.84	1	5.84
K2-8	SOBA 1	7.56	1	7.56
K2-9	SOBA 2	8.50	1	8.50
K2-10	SOBA 3	19.65	1	19.65
K2-11	BALKON 1	9.19	0.5	4.59
		110.65		104.38

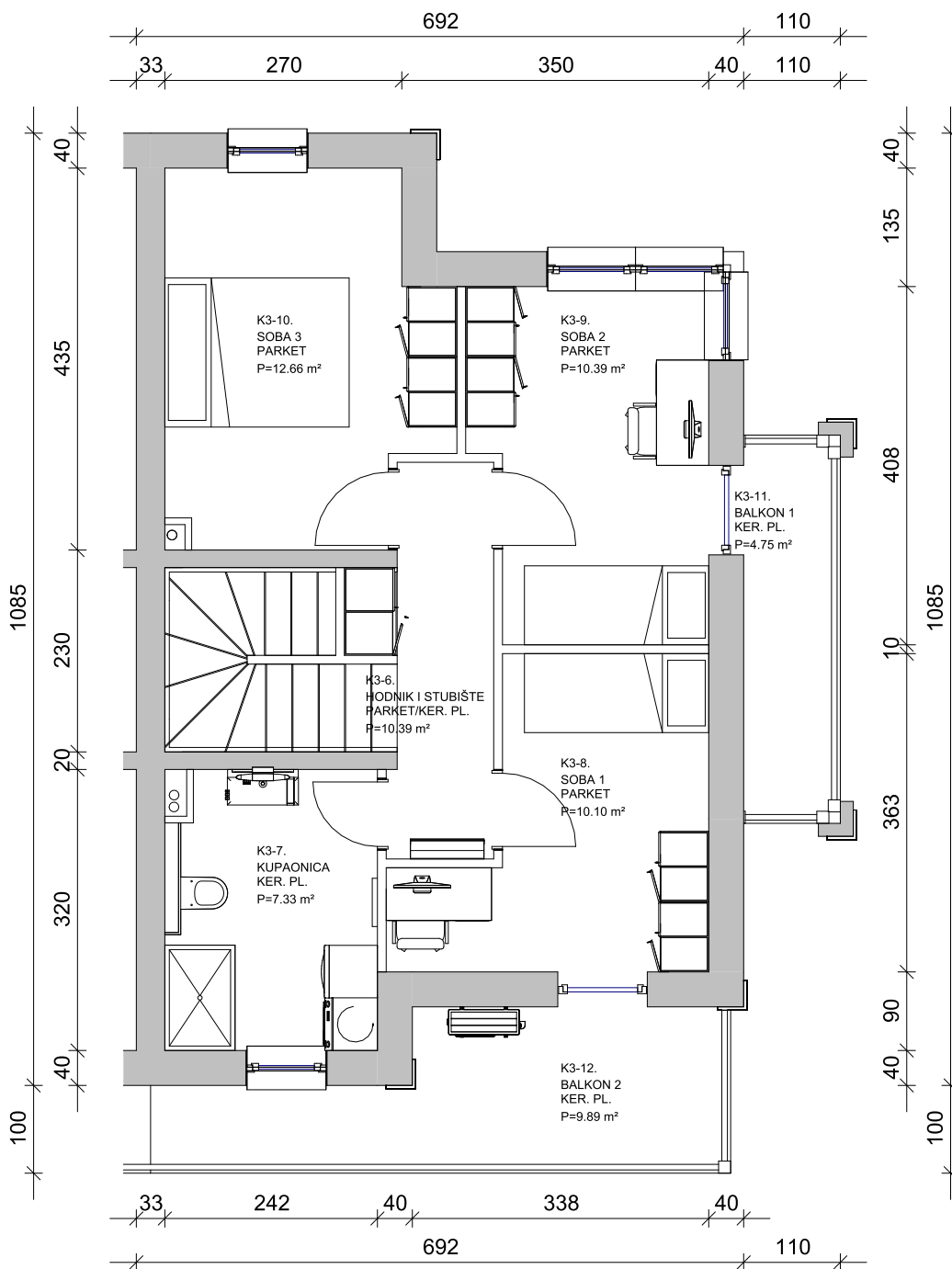


KUĆA 2				
BR.	NAZIV PROSTORA	POVRŠINA m ²	KI	NETO POVRŠINA m ²
K2-1	PREDULAZ	3.34	0.5	1.67
K2-2	ULAZ	3.08	1	3.08
K2-3	KUPAONICA	3.77	1	3.77
K2-4	DN. BORAVAK, KUHINJA I BLAG.	35.38	1	35.38
K2-5	SPREMIŠTE	5.29	1	5.29
K2-6	HODNIK I STUBIŠTE	9.05	1	9.05
K2-7	KUPAONICA	5.84	1	5.84
K2-8	SOBA 1	7.56	1	7.56
K2-9	SOBA 2	8.50	1	8.50
K2-10	SOBA 3	19.65	1	19.65
K2-11	BALKON 1	9.19	0.5	4.59
		110.65		104.38

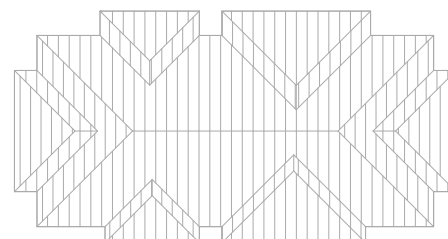
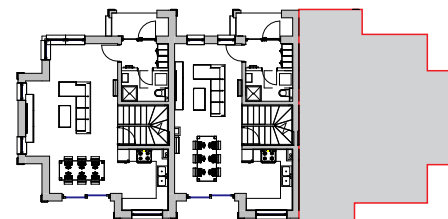




KUĆA 3				
BR.	NAZIV PROSTORA	POVRŠINA m ²	KI	NETO POVRŠINA m ²
K3-1	PREDULAZ	3.35	0.5	1.67
K3-2	ULAZ	3.08	1	3.08
K3-3	KUPAONICA	3.77	1	3.77
K3-4	DN. BORAVAK, KUHINJA I BLAG.	40.70	1	40.70
K3-5	SPREMIŠTE	5.29	1	5.29
K3-6	HODNIK I STUBIŠTE	10.39	1	10.39
K3-7	KUPAONICA	7.33	1	7.33
K3-8	SOBA 1	10.10	1	10.10
K3-9	SOBA 2	10.39	1	10.39
K3-10	SOBA 3	12.66	1	12.66
K3-11	BALKON 1	4.75	0.5	2.37
K3-12	BALKON 2	9.89	0.25	2.47
		121.70		110.22



KUĆA 3				
BR.	NAZIV PROSTORA	POVRŠINA m ²	KI	NETO POVRŠINA m ²
K3-1	PREDULAZ	3.35	0.5	1.67
K3-2	ULAZ	3.08	1	3.08
K3-3	KUPAONICA	3.77	1	3.77
K3-4	DN. BORAVAK, KUHINJA I BLAG.	40.70	1	40.70
K3-5	SPREMIŠTE	5.29	1	5.29
K3-6	HODNIK I STUBIŠTE	10.39	1	10.39
K3-7	KUPAONICA	7.33	1	7.33
K3-8	SOBA 1	10.10	1	10.10
K3-9	SOBA 2	10.39	1	10.39
K3-10	SOBA 3	12.66	1	12.66
K3-11	BALKON 1	4.75	0.5	2.37
K3-12	BALKON 2	9.89	0.25	2.47
		121.70		110.22







G.P. Pukin d.o.o.
Matije Mesića 8,
Brckovljani - Dugo Selo
Tel.: 01 2098 650
E-mail: info@pukin.hr
www.pukin.hr

K.Č. BR. K.č. br. 2751/5

**K.O.
ADRESA** Dugo Selo II
Puhovska ulica b.b.

GRAĐEVINA Višeobiteljska zgrada sa tri stana

INVESTITOR ELEKTRO-ELTRON d.o.o.

TD i ZOP 37/2021

ARHITEKTONSKI PROJEKT

PROJEKTANT Andrea Mikac, dipl.ing.arh.
A 2368

GRAĐEVINSKI PROJEKT - PRORAČUN MEHANIČKE OTPORNOSTI I STABILNOSTI

PROJEKTANT Ivan Zrinušić, mag.ing.aedif.
G 5993

GRAĐEVINSKI PROJEKT - PROJEKT VODOVODA I ODVODNJE

PROJEKTANT Ivan Zrinušić, mag.ing.aedif.
G 5993

STROJARSKI PROJEKT

PROJEKTANT Krešimir Balić, dipl.ing.stroj.
S 1735

PROJEKT ELEKTROINSTALACIJA

PROJEKTANT Dragomir Hoffmann, mag.ing.el.
E 2626

**PROJEKTANT
SURADNIK** Ivan Pranjić bacc.ing.aedif,
Mario Pranjić struč.spec.ing.aedif.

**GLAVNI
PROJEKTANT** Andrea Mikac, dipl.ing.arh.
A 2368

ELEKTRO ELTRON

Puhovska 10
Puhovo, Dugo Selo
+ 385 99 875 7558

www.elektro-eltron.hr



Idejni projekt

VIŠEOBITELJSKA ZGRADA SA TRI STANA

Puhovska ulica b.b.

Projektna dokumentacija

G.P. Pukin d.o.o.
Matije Mesića 8,
Brckovljani - Dugo Selo
Tel.: 01 2098 650
E-mail: info@pukin.hr
www.pukin.hr