



**G.P. PUKIN d.o.o.**

Matije Mesića 8  
Brckovljani  
10370 Dugo Selo  
Hrvatska

Tel.: 01 2098 650  
E-mail: [info@pukin.hr](mailto:info@pukin.hr)

[www.pukin.hr](http://www.pukin.hr)

# Gradnja individualne stambene građevine

Lavoslava Horvata b.b. - Sesevski Kraljevec



**IDEJNI ARHITEKTONSKI PROJEKT**



SADRŽAJ	02
PODACI	03
TEHNIČKI OPIS	04
PARAMETRI	05
IDEJNI PROJEKT	06
POLOŽAJ OBJEKTA NA PARCELI	07
PRIZEMLJE	08
1. KAT	09
UVUČENI KAT	10
PRESJEK	11
VIZUALIZACIJA	12-13
BILJEŠKE	14-15

**G.P. PUKIN d.o.o.**

**VL.** Stipe Šarić  
**OIB** 68813398264

**ADRESA** Matije Mesića 8, Brckovljani  
10370 Dugo Selo - Hrvatska

**TELEFON** 01 2098 650  
**E-MAIL** info@pukin.hr  
**WEB** pukin.hr

**K.Č. BR.** K.č. br.6986  
**K.O.** k.o. Sesevski Kraljevec  
**ADRESA** Lavoslava Horvata b.b.

**GRAĐEVINA** Gradnja individualne  
stambene građevine

**INVESTITOR** Bože Kapulica

**VRSTA** Idejni arhitektonski  
**PROJEKTA** projekt

**TD i ZOP** 01/2022

**ARHITEKTONSKI PROJEKT**

**PROJEKTANT** Andrea Mikac, dipl.ing.arh.  
A 2368

**GRAĐEVINSKI PROJEKT - PRORAČUN MEHANIČKE OTPORNOSTI I STABILNOSTI**

**PROJEKTANT** Ivan Zrinušić, mag.ing.aedif.  
G 5993

**GRAĐEVINSKI PROJEKT - PROJEKT VODOVODA I ODVODNJE**

**PROJEKTANT** Ivan Zrinušić, mag.ing.aedif.  
G 5993

**STROJARSKI PROJEKT**

**PROJEKTANT** Krešimir Balić, dipl.ing.stroj.  
S 1735

**PROJEKT ELEKTROINSTALACIJA**

**PROJEKTANT** Igor Fink, struč.spec.ing.el.  
E 2626

**PROJEKTANT** Ivan Pranjić bacc.ing.aedif,  
**SURADNIK** Mario Pranjić struč. Spec. Ing. aedif.

**GLAVNI** Andrea Mikac, dipl.ing.arh.  
**PROJEKTANT** A 2368

Na građevinskim česticama oznake k.č. 6989/3 i 6989/4, k.o. Sesevski Kraljevec, predviđena je izgradnja individualne stambene građevine sa pripadajućim sadržajem.

Individualna stambena građevina će biti tlocrtno smještena unutar gabarita 16,80 m x 15,80 m na najistaknutijim dijelovima.

Planirana etažnost građevine je prizemlje, 1. kat, 2. kat i uvučeni kat sa ravnim neprohodnim krovom. Svijetla visina etaža iznosi 2,66 m.

Visina građevine (h) od kote konačno zaravnatog i uređenog terena do gornjeg ruba atike iznosi 9,95 m.

## KONSTRUKCIJA I MATERIJALI PRIMJENJENI U PROJEKTU

### Konstruktivni sustav

**Temelji** - građevina se temelji na armirano-betonskoj temeljnoj ploči iz nabijenog betona C 25/30.

**Zidovi** - konstruktivni sistem se bazira na sistemu nosivih zidova koji se izvode od blok opeke debljine 25 cm zidanih u produžnom mortu. Po obodu i na spojevima nosivih zidova, građevina je ukrućena sistemom horizontalnih i vertikalnih armirano - betonskih serklaža, iz betona C 25/30. Pregradni zidovi se izvode od knaufa debljine 10 cm.

**Stropovi** - sve međukatne konstrukcije - stropovi se izvode kao pune monolitne armirano - betonske ploče debljine  $d=20,0$  cm, iz betona C 25/30, uključivo i stropnu ploču uvučenog kata kao ravnu krovnu konstrukciju sa slojevima toplinske i hidro izolacije.

**Krov** – će biti izveden kao ravni neprohodni krov.

**Stubište** – između etaža unutar nosivih zidova se izvodi armirano-betonsko stubište, iz betona C 25/30.

### Primjenjeni materijali i obrada

Za predviđenu izgradnju koristiti će se kvalitetni suvremeni materijali usklađeni sa oblikovnim karakterom objekta. Upotreba materijala prilagođena je namjeni građevine i zahtjevu za trajnost i estetsku vrijednost završnih obrada.

**Obrada pročelja** - će biti izvedena s toplinskom izolacijom polistirenskim pločama debljine 12,0 cm, koje su obrađene armiranom staklenom mrežicom i završno silikatnom fasadnom žbukom.

**Obrada krovišta** - Ravni neprohodni krov izolirat će se ekspandiranim polistirenom debljine 20,0 cm.

**Obrada zidova i stropova** - unutarnje plohe zidova i stropova će biti ožbukane, gletane i obojane disperzivnim bojama. U kupaonama zidovi će biti obloženi keramičkim pločicama. Razdjelni zidovi između stanova, kao i razdjelni zidovi prema negrijanom prostoru stubišta obložiti će se pločama kamene vune debljine 12,0 cm, te obraditi gipskartonskim pločama.

**Obrada podova** - podovi će se izvesti po sistemu "plivajućih podova" sa toplinskom i zvučnom izolacijom. Svi podovi u objektu izvode se kao plivajući na sloju od elastificiranog polistirena debljine 2,0 cm. U grijanom prostoru se uz elastificirani polistiren dodaje još sloj polistirena za toplinsku izolaciju debljine 7,0 cm u prizemlju i 5,0 cm na etažama unutar građevine. Iznad slojeva polistirena se izvodi estrih minimalne debljine 5,0 cm. Završni sloj podova će se izvesti parketom ili keramičkim pločicama, ovisno o namjeni prostorije.

**Prozori i vrata** - vanjska vrata i prozori biti će od PVC profila, ostakljeni troslojnim IZO-staklom debljine 4+12+4 +12+4 mm, sa maksimalnim koeficijentom toplinske provodljivosti 1,16 W/m<sup>2</sup>K. Zaštita od sunčevog zračenja kod fasadnih prizora ostvarit će se vanjskim roletama Unutarnja vrata će biti u stolarskoj izvedbi, fino obrađena lak bojom.

## GRIJANJE PROSTORA, HLAĐENJE, VENTILACIJA

Grijanje objekta je etažno, preko dizalice. Svaki stan ima zasebnu dizalicu topline, tipa zrak-voda. Toplina se objektu predaje preko podnog grijanja. U prostorijama je nužna lokalna i centralna kontrola temperature i režima rada. Hlađenje svakog pojedinog stana je prirodno u kombinaciji s mono-split dizalicom topline zrak-zrak (klima uređaj).

Mehanički se hladi dio prostorija u svakom stanu. PTV se priprema pomoću iste dizalice topline zrak-voda, unutar integriranog spremnika za PTV zapremine 220 litara. Ventilacija je prirodna, u svim prostorijama, jer imaju vanjske otvore. Tamo gdje nema otvora ventilacija je prisilna s odvođenjem na rov.





### URBANISTIČKI PARAMETRI

K.o. Sessvetki Kraljevec	K.č.br. 6989	Površina čestice = 312,5 m <sup>2</sup>	Površina građevine, P= 123,83 m <sup>2</sup>
URBANISTIČKI PARAMETRI		PREDLOŽENO	TRAŽENO / DOZVOLJENO
IZGRAĐENOST GRAĐEVNE ČESTICE		(123,83 m <sup>2</sup> x 100) / 312,5 = 39,62 %	40% (max.)
PRIRODNI TEREN (zelenilo)		(103,90 m <sup>2</sup> x 100) / 312,5 = 33,24 %	30% (min.)
GRAĐEVINSKA BRUTO POVRŠINA		PRIZEMLJE = 112,5 m <sup>2</sup> 1. KAT = 123,83 m <sup>2</sup> UV. KAT = 90,00 m <sup>2</sup> UKUPNO = 326,33 m <sup>2</sup>	360,00 m <sup>2</sup> (max.)
UDALJENOST OD REGULACIJSKE LINIJE		7,86 m	5 m (min.)
UDALJENOST GRAĐEVINE OD MEĐE SUSJEDNE GRAĐEVNE ČESTICE		7,86 m OD ULIČNE MEĐE 3,05 m OD BOČNE MEĐE 3,00 m OD DVORIŠNE (STRAŽNJE) MEĐE	3 m (min.)
PARKIRNA MIJESTA		Tri (3) parkirna mjesta na parceli	1 PM / STAN
POVRŠINA GRAĐ. ČESTICE		312,5m <sup>2</sup>	300,00 m <sup>2</sup>
VISINA GRAĐEVINE		P+1+UK	P+1+Pk/Uk
Prema Odluci o donošenju Generalnoga urbanističkog plana Sessveta (Službeni glasnik Grada Zagreba 19/15, pročišćeni tekst), i katografskog prikaza predmeta parcela se nalazi u građevinskom području, rezidencijalni prostori 1.5 uređenje i dogradnja prostora individualne gradnje, stambene i mješovite pretežito stambene namjene			

KUĆA 1 NETO POVRŠINA 253,55m<sup>2</sup>  
 KUĆA 2 NETO POVRŠINA 253,55 m<sup>2</sup>  
**UKUPNA NETO POVRŠINA 507,10 m<sup>2</sup>**

RAZVIJENA  
 POVRŠINA  
 OBJEKATA:

PRIZEMLJE - 237,38 m<sup>2</sup>  
 1. KAT - 241,19 m<sup>2</sup>  
 UV. KAT - 241,19 m<sup>2</sup>

**UKUPNO = 719,76 m<sup>2</sup>**



**G.P. PUKIN d.o.o.**

[www.pukin.hr](http://www.pukin.hr)

## Idejni projekt za višestambene zgrade sa po tri stambene jedinice




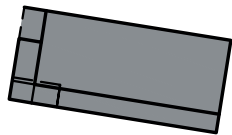
Lavoslava Horvata b.b. - Sesevski Kraljevec

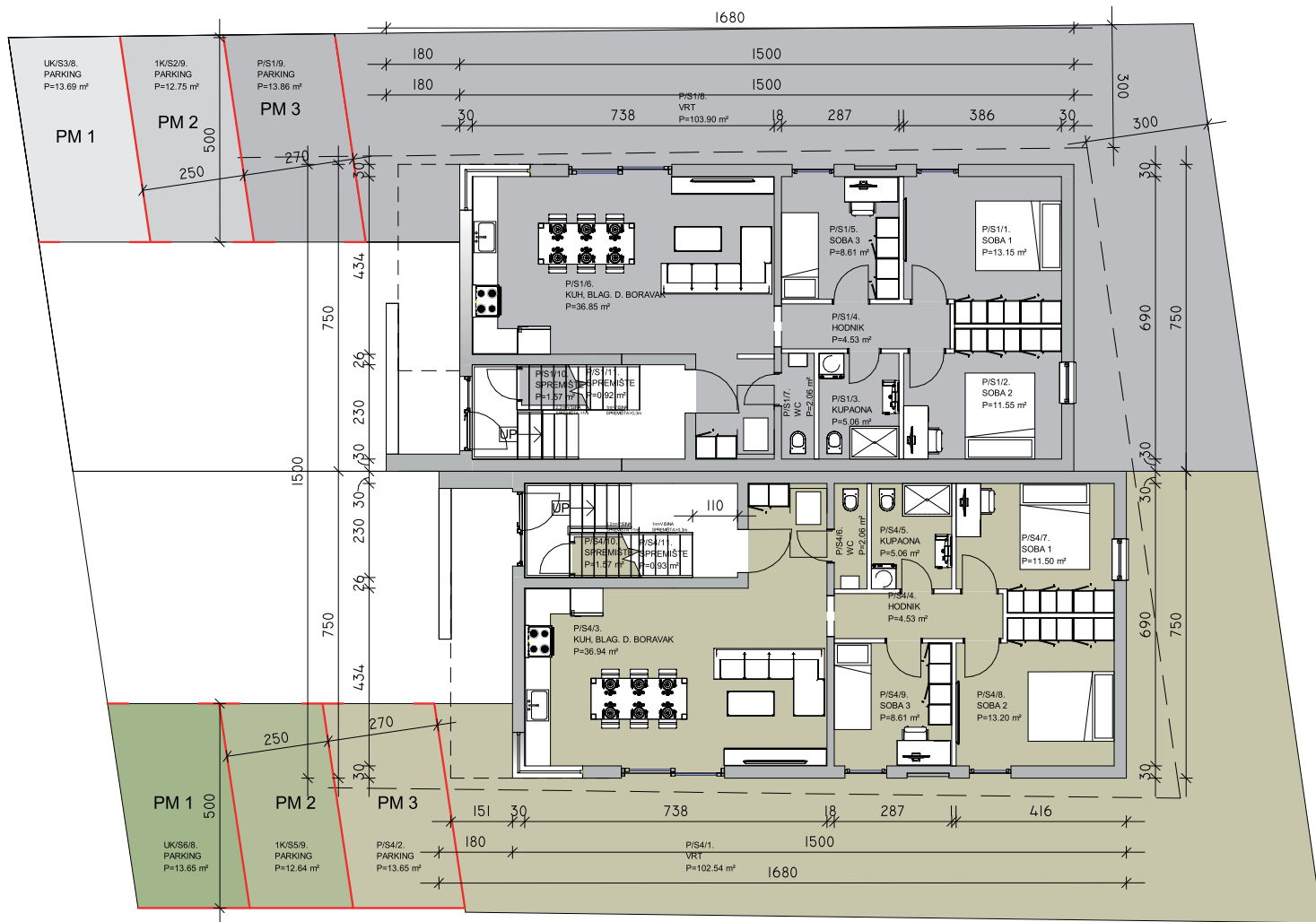
*Božje Kapulica*

**POLOŽAJ OBJEKTA NA PARCELI**



**LEGENDA :**

-  Parcela
-  Parkirno mjesto
-  Kolni i pješački ulaz u parcelu
-  Trava s ukrasnim cvijećem visoko zelenilo
-  Gabarit zgrade



STAMBENA JEDINICA S1

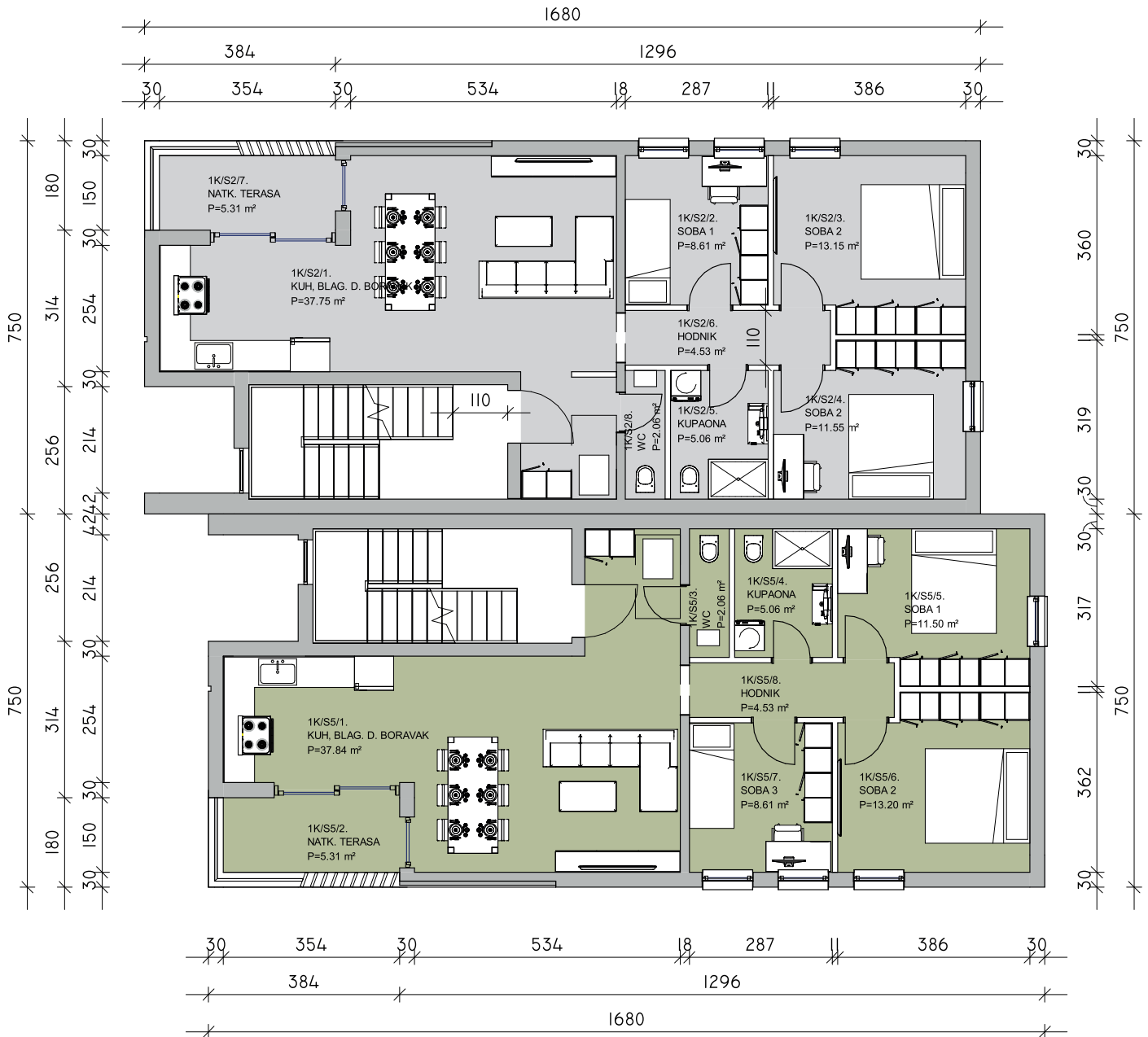
BR.	PROSTOR	POVRŠINA m <sup>2</sup>	KI	NETO POVRŠINA m <sup>2</sup>
P/S1/1	SOBA 1	13.15	1	13.15
P/S1/2	SOBA 2	11.55	1	11.55
P/S1/3	KUPAONA	5.06	1	5.06
P/S1/4	HODNIK	4.53	1	4.53
P/S1/5	SOBA 3	8.61	1	8.61
P/S1/6	DNEVNI BORAVAK, KUHINJA I BLAGOVAONA	36.85	1	36.85
P/S1/7	WC	2.06	1	2.06
P/S1/8	VRT	103.90	0.1	10.39
P/S1/9	PARKING	13.86	0.2	2.77
P/S1/10	SPREMIŠTE	1.57	0.35	0.55
P/S1/11	SPREMIŠTE	0.92	0.15	0.14
		<b>202.05</b>		<b>95.65</b>

STAMBENA JEDINICA S4

BR.	PROSTOR	POVRŠINA m <sup>2</sup>	KI	NETO POVRŠINA m <sup>2</sup>
P/S4/1	VRT	102.54	0.1	10.25
P/S4/2	PARKING	13.65	0.2	2.73
P/S4/3	DNEVNI BORAVAK, KUHINJA I BLAGOVAONA	36.94	1	36.94
P/S4/4	HODNIK	4.53	1	4.53
P/S4/5	KUPAONA	5.06	1	5.06
P/S4/6	WC	2.06	1	2.06
P/S4/7	SOBA 1	11.50	1	11.50
P/S4/8	SOBA 2	13.20	1	13.20
P/S4/9	SOBA 3	8.61	1	8.61
P/S4/10	SPREMIŠTE	1.57	0.35	0.55
P/S4/11	SPREMIŠTE	0.93	0.15	0.14
		<b>200.58</b>		<b>95.58</b>



I 1. KAT



STAMBENA JEDINICA S2				
BR.	PROSTOR	POVRŠINA m <sup>2</sup>	KI	NETO POVRŠINA m <sup>2</sup>
P/S2/1	DNEVNI BORAVAK, KUHINJA I BLAGOVAONA	37.75	1	37.75
P/S2/2	SOBA 1	8.61	1	8.61
P/S2/3	SOBA 2	13.15	1	13.15
P/S2/4	SOBA 3	11.55	1	11.55
P/S2/5	KUPAONA	5.06	1	5.06
P/S2/6	HODNIK	4.53	1	4.53
P/S2/7	NATKRIVENA TERASA	5.31	0.25	1.33
P/S2/8	WC	2.06	1	2.06
P/S2/9	PARKING	12.75	0.2	2.55
		<b>100.77</b>		<b>86.58</b>

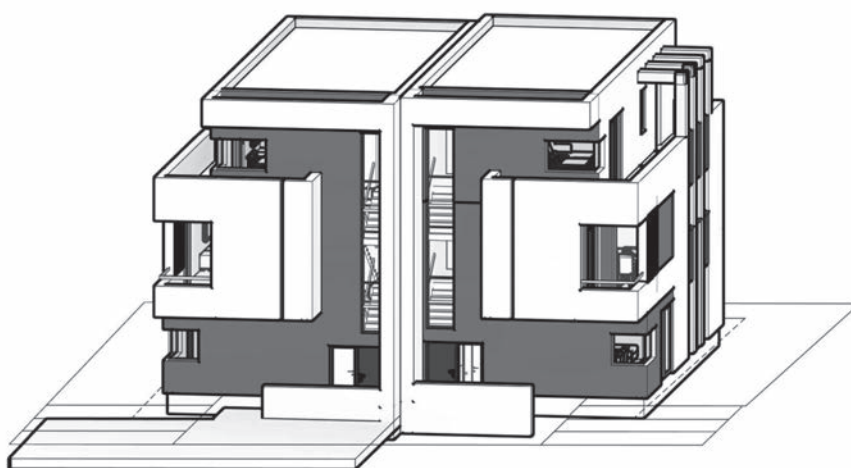
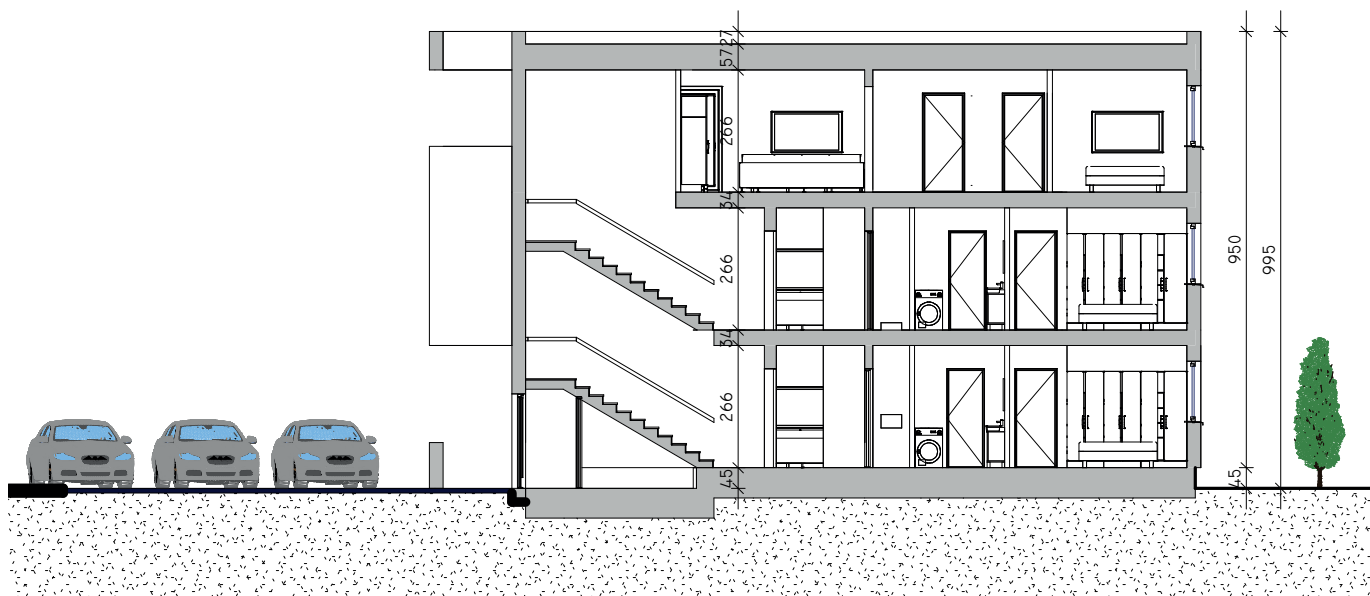
STAMBENA JEDINICA S5				
BR.	PROSTOR	POVRŠINA m <sup>2</sup>	KI	NETO POVRŠINA m <sup>2</sup>
P/S5/1	DNEVNI BORAVAK, KUHINJA I BLAGOVAONA	37.84	1	37.84
P/S5/2	NATKRIVENA TERASA	5.31	0.25	1.33
P/S5/3	WC	2.06	1	2.06
P/S5/4	KUPAONA	5.06	1	5.06
P/S5/5	SOBA 1	11.50	1	11.50
P/S5/6	SOBA 2	13.20	1	13.20
P/S5/7	SOBA 3	8.61	1	8.61
P/S5/8	HODNIK	4.53	1	4.53
P/S5/9	PARKING	12.64	0.2	2.53
		<b>100.75</b>		<b>86.66</b>



STAMBENA JEDINICA S3				
BR.	PROSTOR	POVRŠINA m <sup>2</sup>	KI	NETO POVRŠINA m <sup>2</sup>
P/S3/1	DNEVNI BORAVAK, KUHINJA I BLAGOVAONA	26.69	1	26.69
P/S3/2	SOBA 1	6.67	1	6.67
P/S3/3	SOBA 2	10.02	1	10.02
P/S3/4	SOBA 3	9.20	1	9.20
P/S3/5	KUPAONA	5.12	1	5.12
P/S3/6	HODNIK	4.18	1	4.18
P/S3/7	TERASA	24.70	0.2	4.94
P/S3/8	PARKING	13.69	0.2	2.74
P/S3/9	WC	1.50	1	1.50
		<b>101.77</b>		<b>71.05</b>

STAMBENA JEDINICA S6				
BR.	PROSTOR	POVRŠINA m <sup>2</sup>	KI	NETO POVRŠINA m <sup>2</sup>
P/S6/1	DNEVNI BORAVAK, KUHINJA I BLAGOVAONA	26.82	1	26.82
P/S6/2	KUPAONA	5.12	1	5.12
P/S6/3	HODNIK	4.18	1	4.18
P/S6/4	SOBA 1	9.20	1	9.20
P/S6/5	SOBA 2	10.02	1	10.02
P/S6/6	SOBA 3	6.67	1	6.67
P/S6/7	TERASA	24.54	0.2	4.91
P/S6/8	PARKING	13.65	0.2	2.73
P/S6/10	WC	1.50	1	1.50
		<b>100.75</b>		<b>86.66</b>

A PRESJEK

















**G.P. PUKIN d.o.o.**

---

Matije Mesića 8  
Brckovljani  
10370 Dugo Selo  
Hrvatska

---

Tel.: 01 2098 650  
E-mail: [info@pukin.hr](mailto:info@pukin.hr)

---

[www.pukin.hr](http://www.pukin.hr)