

 **G.P. PUKIN**

G.P. PUKIN d.o.o.

Matije Mesića 8 - Brckovljani
10370 Dugo Selo - Hrvatska

Tel.: 01 2098 650

E-mail: info@pukin.hr

www.pukin.hr




IM GRADING
IDEJNI PROJEKT
Manja višestambena
građevina

Ul. Vatroslava Lisinskog b.b. - Dugo Selo

SADRŽAJ

SADRŽAJ	02
TEHNIČKI PODACI	03
TEHNIČKI OPIS	04
PARAMETRI	05
IDEJNI PROJEKT	06
STANOVI	07
STAN -S1	07
STAN-S2	08
STAN-S3	09
STAN-S4	10
STAN-S5	11
STAN-S6	12
STAN-S7	13
STAN-S8	14
PARKING MJESTA	15
VIZUALIZACIJA	16-17
BILJEŠKE	18-19

**G.P. PUKIN****G.P. PUKIN d.o.o.****VI. OIB** | Stipe Šarić
68813398264**Adresa** | Matije Mesića 8, Brckovljani
10370 Dugo Selo - Hrvatska**Tel.** | 01 2098 650
E-mail | info@pukin.hr
Web | www.pukin.hr**k.č. br.** | K.č. br. 635/1
k.o. | k.o. Dugo Selo II
Adresa | Ulica Vatroslava Lisinskog bb**GRAĐEVINA** | Gradnja individualne
stambene građevine**INVESTITOR** | IM Grading d.o.o.
Radoslava Cimermana 16,
Zagreb**VRSTA PROJEKTA** | Idejni arhitektonski
projekt**TD i ZOP** | 03/2022**ARHITEKTONSKI PROJEKT****Projektant** | Andrea Mikac, dipl.ing.arh.
A 2368**GRAĐEVINSKI PROJEKT - PRORAČUN MEHANIČKE OTPORNOSTI I STABILNOSTI****Projektant** | Ivan Zrinušić, mag.ing.aedif.
G 5993**GRAĐEVINSKI PROJEKT - PROJEKT VODOVODA I ODVODNJE****Projektant** | Ivan Zrinušić, mag.ing.aedif.
G 5993**STROJARSKI PROJEKT****Projektant** | Krešimir Balić, dipl.ing.stroj.
S 1735**PROJEKT ELEKTROINSTALACIJA****Projektant** | Igor Fink, struč.spec.ing.el.
E 2626**PROJEKTANT SURADNIK** | Ivan Pranjić bacc.ing.aedif,
Mario Pranjić struč. spec. Ing. aedif.**GLAVNI PROJEKTANT** | Andrea Mikac, dipl.ing.arh.
A 2368



TEHNIČKI OPIS

Na građevinskoj čestici oznake k.č. 635/1, k.o. Dugo Selo II, predviđena je izgradnja manje višestambene građevine sa pripadajućim sadržajem.

Manja višestambena građevina će biti tlocrtno smještena unutar gabarita 20,94 m x 14,30 m na najistaknutijim dijelovima.

Planirana etažnost građevine je prizemlje, 1. kat, 2. kat i uvučeni kat sa ravnim neprohodnim krovom.

Svijetla visina etaža iznosi 2,58 m

KONSTRUKCIJA I MATERIJALI PRIMJENJENI U PROJEKTU

Konstruktivni sustav

Temelji - građevina se temelji na temeljnoj ploči debljine 50 cm sa zubom protiv smrzavanja dubine 80 cm od armiranog betona razreda čvrstoće C25/30.

Zidovi - nosiva konstrukcija objekta će biti izvedena kao armiranobetonska konstrukcija sastavljena od zidova i visokostijernih nosača debljine 20 i 25 cm. Na pojedinim pozicijama predviđeni su i zidani zidovi debljine 20 i 25 cm koje je potrebno omeđiti horizontalnim i vertikalnim serklažima, ali oni u ovom slučaju služe isključivo kao fasadna ispuna i pregrada stanova.

Pregradni zidovi se izvode od opeke debljine 10 cm

Stropovi - sve međukatne konstrukcije - stropovi se izvode kao pune monolitne armirano - betonske ploče debljine $d=22,0$ cm, iz betona C 25/30, uključivo i stropnu ploču uvučenog kata kao ravnu krovnu konstrukciju sa slojevima toplinske i hidro izolacije.

Krov - će biti izveden kao ravni neprohodni krov.

Stubište - između etaža unutar nosivih zidova se izvodi armirano-betonsko stubište, iz betona C 25/30.

Primjenjeni materijali i obrada

Za predviđenu izgradnju koristiti će se kvalitetni suvremeni materijali usklađeni sa oblikovnim karakterom objekta. Upotreba materijala prilagođena je namjeni građevine i zahtjevu za trajnost i estetsku vrijednost završnih obrada.

Obrada pročelja - će biti izvedena s toplinskom izolacijom polistirenskim pločama debljine 14,0 cm, koje su obrađene armiranom staklenom mrežicom i završno silikatnom fasadnom žbukom.

Obrada krovišta - Ravni neprohodni krov izolirat će se ekspaniranim polistirenom debljine 20,0 cm.

Obrada zidova i stropova - unutarnje plohe zidova i stropova će biti ožbukane, gletane i obojane disperzivnim bojama. U kupaonama zidovi će biti obloženi keramičkim pločicama. Razdjelni zidovi između stanova, kao i razdjelni zidovi prema negrijanom prostoru stubišta obložiti će se pločama kamene vune debljine 10,0 cm, te obraditi gipskartonskim pločama.

Obrada podova - podovi će se izvesti po sistemu "plivajućih podova" sa toplinskom i zvučnom izolacijom. Svi podovi u objektu izvode se kao plivajući na sloju od elastificiranog polistirena debljine 2,0 cm. U grijanom prostoru se uz elastificirani polistiren dodaje još sloj polistirena za toplinsku izolaciju debljine 7,0 cm u prizemlju i 5,0 cm na etažama unutar građevine. Iznad slojeva polistirena se izvodi estrih minimalne debljine 5,0 cm. Završni sloj podova će se izvesti parketom ili keramičkim pločicama, ovisno o namjeni prostorije.

Prozori i vrata - vanjska vrata i prozori biti će od PVC profila, ostakljeni troslojnim IZO-staklom debljine 4+12+4 +12+4 mm, sa maksimalnim koeficijentom toplinske provodljivosti 1,16 W/m²K. Zaštita od sunčevog zračenja kod fasadnih prizora ostvarit će se vanjskim roletama. Unutarnja vrata će biti u stolarskoj izvedbi, fino obrađena lak bojom.

GRIJANJE PROSTORA, HLAĐENJE, VENTILACIJA

Grijanje svakog stana u objektu je etažno, preko dizalice topline zrak-voda, koja se spaja na sustav podnog grijanja. Toplina se objektu predaje preko podnog grijanja. Unutarnje jedinice postavljaju se u stanovima, vanjske jedinice na krovu ili vanjskom zidu.

Sve prostorije se griju, osim zajedničkog stubišta. U prostorijama je nužna lokalna i centralna kontrola temperature i režima rada. Hlađenje svakog pojedinog stana je prirodno u kombinaciji s mono-split dizalicom topline-zrak-zrak (klima uređaj).

Mehanički se hladi prostor dnevnog boravka. Ventilacija je prirodna osim u prostorijama koje nemaju vanjske otvore - više kupaona; tamo postaviti odsisne ventilatore.



URBANISTIČKI PARAMETRI



URBANISTIČKI PARAMETRI

K.o. Dugo Selo II	K.č.br. 635/1	Površina čestice = 1070,0 m ²	Površina građevine= 263,93 m ²
URBANISTIČKI PARAMETRI		PREDLOŽENO	TRAŽENO / DOZVOLJENO
IZGRAĐENOST GRAĐEVNE ČESTICE		$(123,83 \text{ m}^2 \times 100) / 1070,00 = 34,16 \%$	40% (max.)
PRIRODNI TEREN (zelenilo)		$(263,93 \text{ m}^2 \times 100) / 1070,0 = 32,38 \%$	30% (min.)
GRAĐEVINSKA BRUTO POVRŠINA		PRIZEMLJE = 170,10 m ² 1. KAT = 263,93 m ² UV. KAT = 263,93 m ² UKUPNO = 173,57 m ²	1582,44 m ² (max.)
UDALJENOST OD REGULACIJSKE LINIJE		10,32 m	5 m (min.)
UDALJENOST GRAĐEVINE OD MEĐE SUSJEDNE GRAĐEVNE ČESTICE		5,71 m OD ZAPADNE MEĐE 10,32 m OD JUŽNE MEĐE 5,64 m OD ISTOČNE MEĐE 7,00 m OD SJEVERNE MEĐE	3 m (min.)
PARKIRNA MJESTA		Dvanaest (12) parkirnih mjesta na parceli	1 PM / STAN
POVRŠINA GRAD. ČESTICE		1070,00 m ²	600,00 m ²
VISINA GRAĐEVINE		P+1+2+UK	Po/Su+P+1+2+Pk/Uk (max.)

Prema Odluci o donošenju Prostornog plana uređenja Grada Dugog Sela.

Na temelju članka 113. stavka 3. Zakona o prostornom uređenju ("Narodne novine", broj 153/13, 65/17, 114/18, 39/19 i 98/19) i članka 60. stavka 1. alineje 4. Statuta Grada Dugog Sela ((Službeni glasnik Grada Dugog Sela, broj, 6/04.,13/06.,14/06., 8/10., 8/12., 8/13., 1/14.,2/15., 4/15., 11/20, 02/21 – ispravak, 3/21 i 7/21 – pročišćeni tekst)

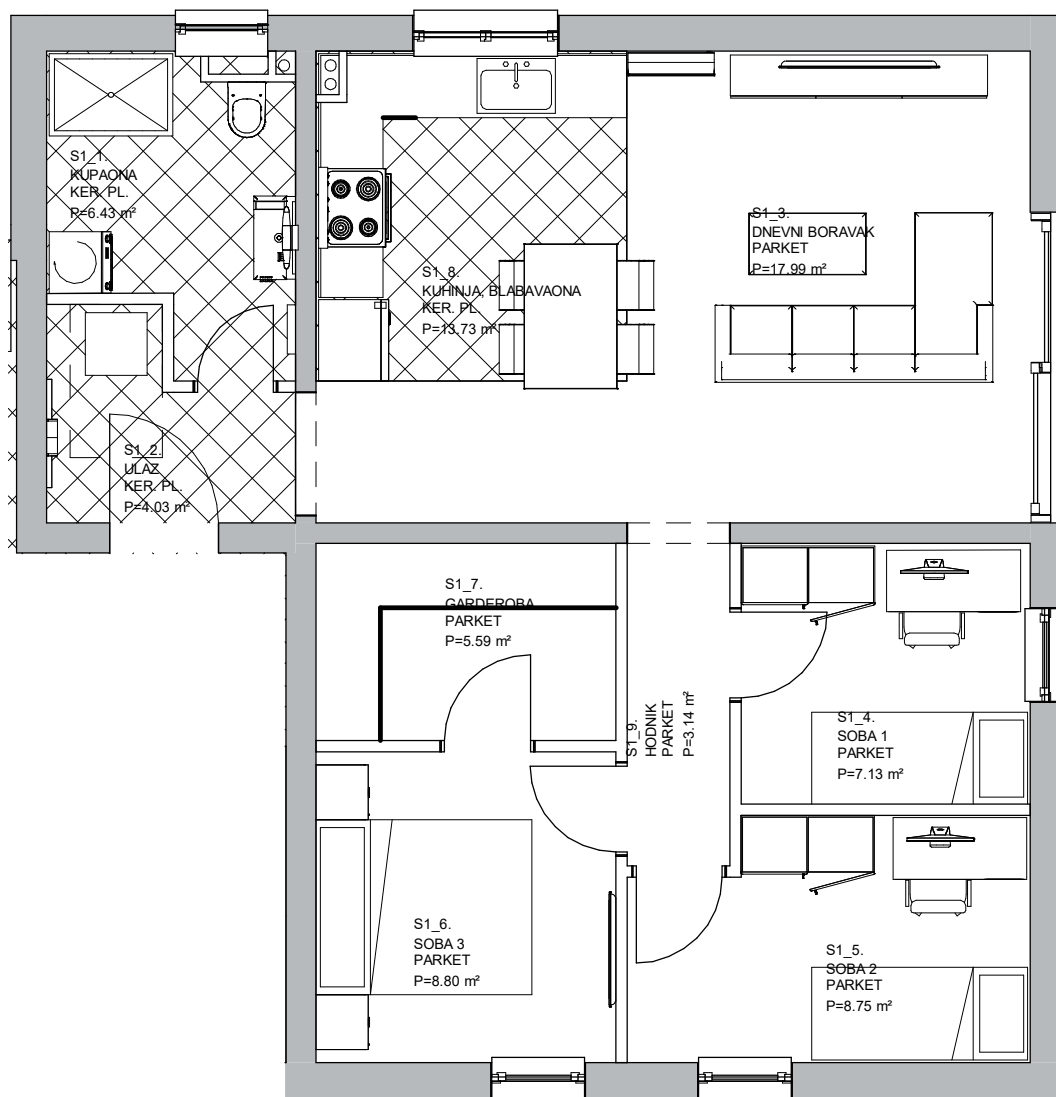


IM GRADING
IDEJNI PROJEKT
Manja višestambena
građevina

Ul. Vatroslava Lisinskog b.b. - Dugo Selo

STAN - S1

PRIZEMLJE



STAMBENA JEDINICA S1				
BR.	PROSTOR	POVRŠINA m ²	KI	NETO POVRŠINA m ²
S1.1	KUPAONA	6.43	1	6.43
S1.2	ULAZ	4.03	1	4.03
S1.3	DNEVNI BORAVAK	17.99	1	17.99
S1.4	SOBA 1	7.13	1	7.13
S1.5	SOBA 2	8.75	1	8.75
S1.6	SOBA 3	8.80	1	8.80
S1.7	GARDEROBA	5.59	1	5.59
S1.8	KUHINJA, BLABAVAONA	13.73	1	13.73
S1.9	HODNIK	3.14	1	3.14
S1.10	VRT	174.81	0.1	17.48
S1.11	PARKING	13.10	0.3	3.93
S1.12	PARKING	12.53	0.3	3.76
S1.13	SPREMIŠTE	4.55	0.5	2.28
		280.59		103.05

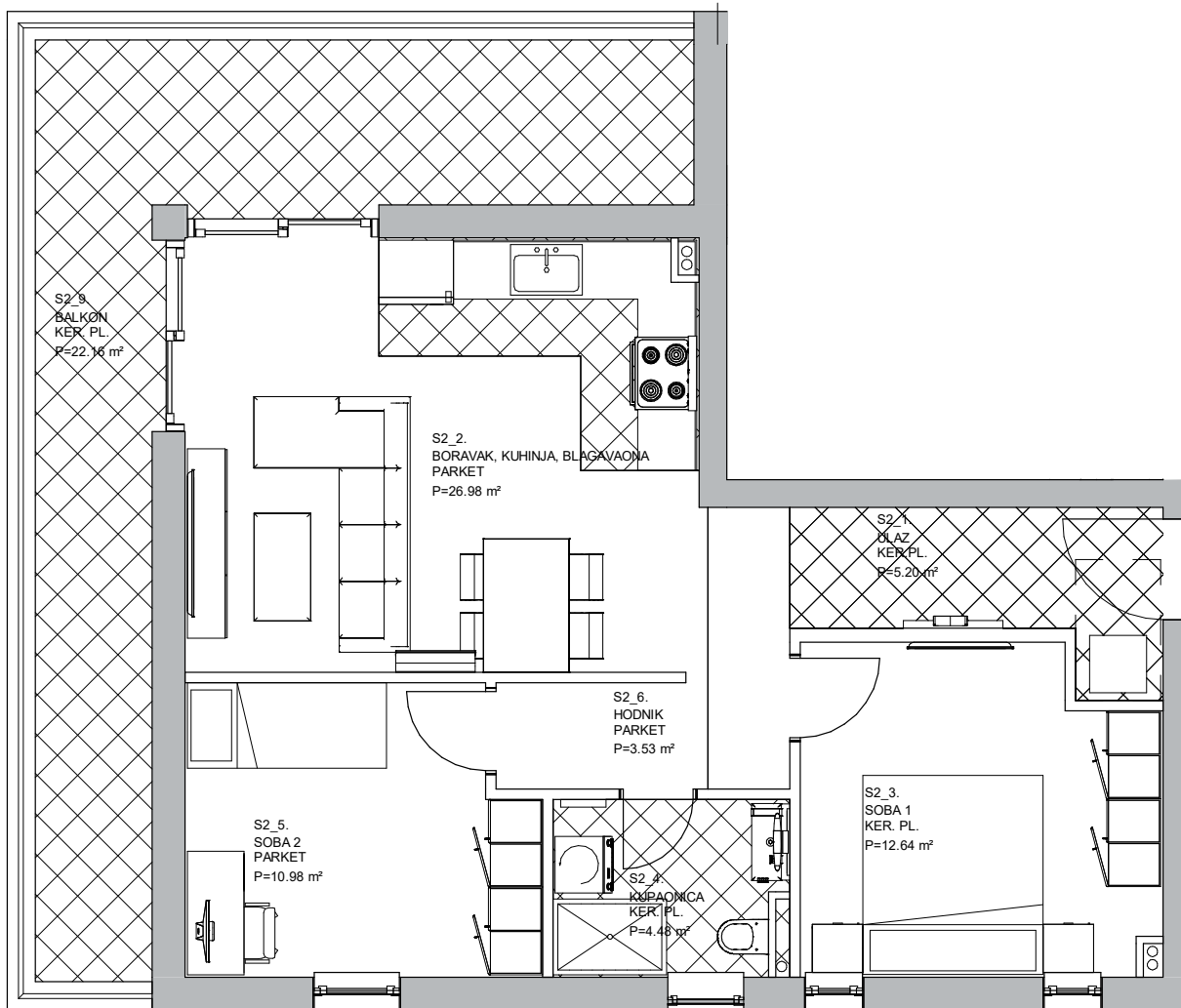
POLOŽAJ STANA U OBJEKTU



*NAPOMENA: Površine su informativne naravi.
Točne površine biti će prikazane u etažnom elaboratu.

STAN - S2

1. KAT



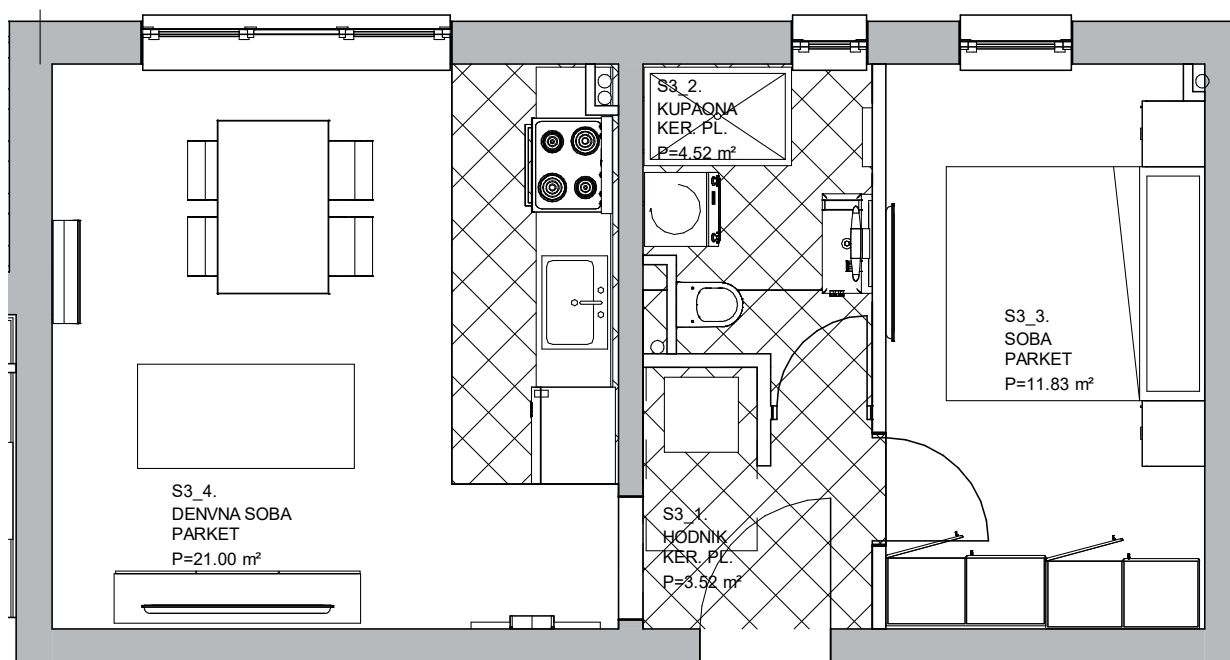
STAMBENA JEDINICA S2				
BR.	PROSTOR	POVRŠINA m ²	KI	NETO POVRŠINA m ²
S2.1	ULAZ	5.20	1	5.20
S2.2	BORAVAK, KUHINJA, BLAGAVAONA	26.98	1	26.98
S2.3	SOBA 1	12.64	1	12.64
S2.4	KUPAONICA	4.48	1	4.48
S2.5	SOBA 2	10.98	1	10.98
S2.6	HODNIK	3.53	1	3.53
S2.7	PARKING	12.50	0.3	3.75
S2.8	PARKING	12.75	0.3	3.83
S2.9	BALKON	22.16	0.5	11.08
S2.10	SPREMIŠTE	3.76	0.5	1.88
		114.99		84.35



***NAPOMENA:** Površine su informativne naravi.
Točne površine biti će prikazane u etažnom elaboratu.

STAN - S3

1. KAT



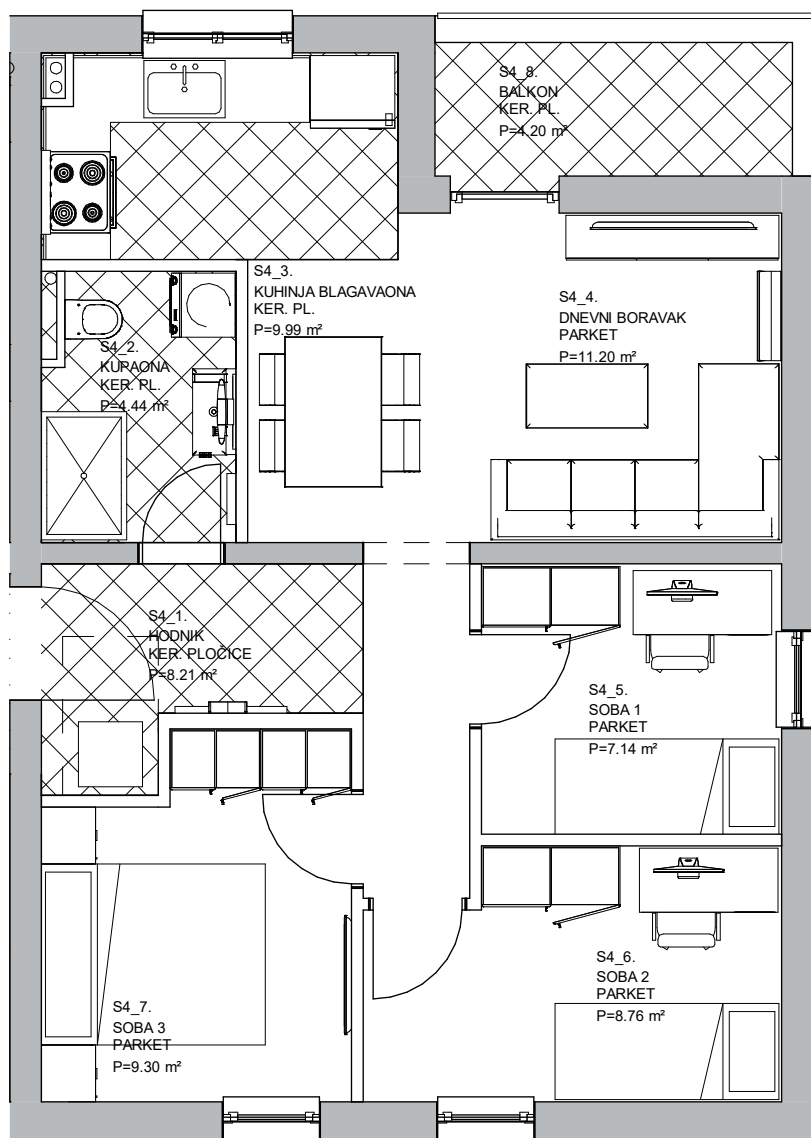
STAMBENA JEDINICA S3				
BR.	PROSTOR	POVRŠINA m ²	KI	NETO POVRŠINA m ²
S3_1	HODNIK	3.52	1	3.52
S3_2	KUPAONA	4.52	1	4.52
S3_3	SOBA	11.83	1	11.83
S3_4	DENVNA SOBA	21.00	1	21.00
S3_5	PARKING	12.50	0.2	2.50
S3_6	SPREMIŠTE	3.33	0.5	1.67
		56.71		45.04



*NAPOMENA: Površine su informativne naravi. Točne površine biti će prikazane u etažnom elaboratu.

STAN - S4

1. KAT



STAMBENA JEDINICA S2

BR.	PROSTOR	POVRŠINA m ²	KI	NETO POVRŠINA m ²
S4_1	HODNIK	8.21	1	8.21
S4_2	KUPAONA	4.44	1	4.44
S4_3	KUHINJA BLAGAVAONA	9.99	1	9.99
S4_4	DNEVNI BORAVAK	11.20	1	11.20
S4_5	SOBA 1	7.14	1	7.14
S4_6	SOBA 2	8.76	1	8.76
S4_7	SOBA 3	9.30	1	9.30
S4_8	BALKON	4.20	0.5	2.10
S4_9	PARKING	12.50	0.2	2.50
S4_10	SPREMIŠTE	2.81	0.5	1.41
		78.55		65.04

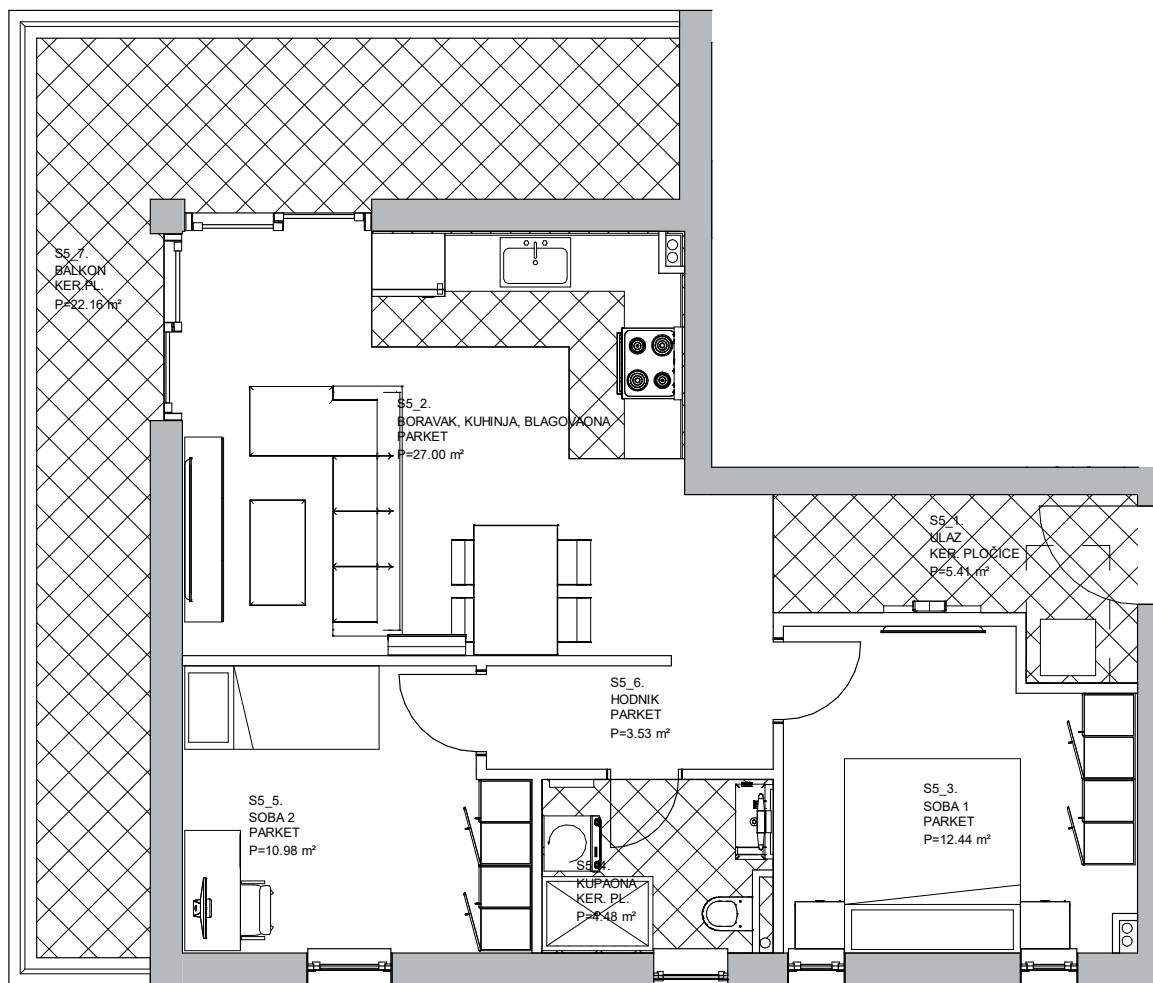
POLOŽAJ STANA U OBJEKTU



*NAPOMENA: Površine su informativne naravi.
Točne površine biti će prikazane u etažnom elaboratu.

STAN - S5

2. KAT



STAMBENA JEDINICA S2

BR.	PROSTOR	POVRŠINA m ²	KI	NETO POVRŠINA m ²
S5.1	ULAZ	5.41	1	5.41
S5.2	BORAVAK, KUHINJA, BLAGOVAONA	27.00	1	27.00
S5.3	SOBA 1	12.44	1	12.44
S5.4	KUPAONA	4.48	1	4.48
S5.5	SOBA 2	10.98	1	10.98
S5.6	HODNIK	3.53	1	3.53
S5.7	BALKON	22.16	0.5	11.08
S5.8	PARKING	12.75	0.2	2.55
S5.9	PARKING	13.13	0.2	2.63
S5.10	SPREMIŠTE	2.71	0.5	1.36
		114.60		81.46

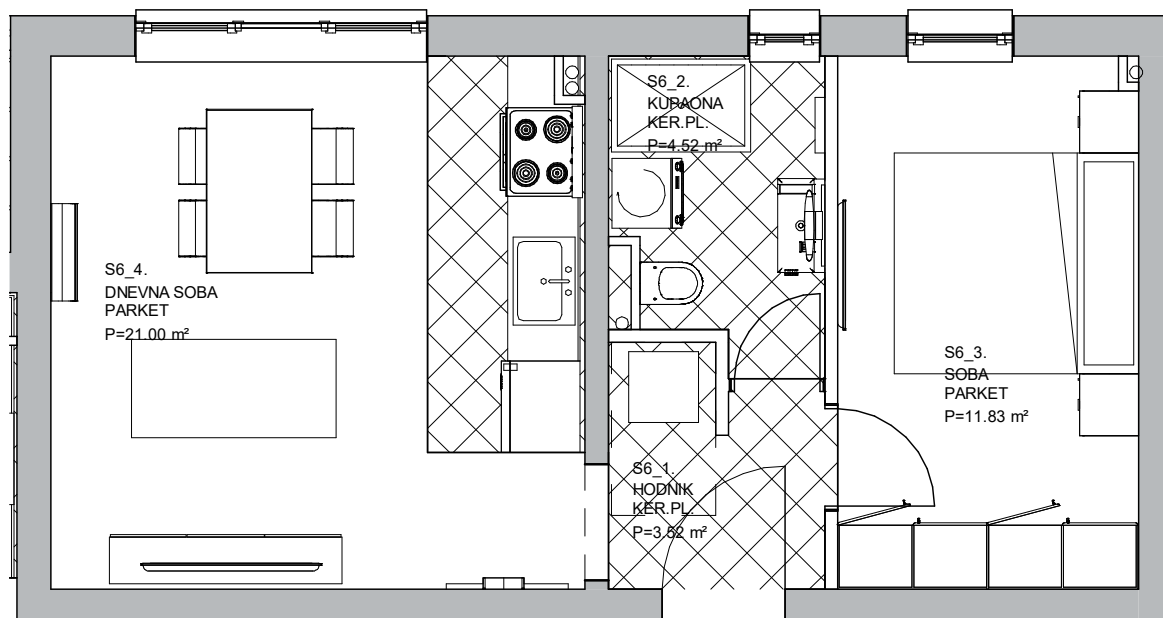
POLOŽAJ STANA U OBJEKTU



*NAPOMENA: Površine su informativne naravi.
Točne površine biti će prikazane u etažnom elaboratu.

STAN - S6

2. KAT



STAMBENA JEDINICA S3

BR.	PROSTOR	POVRŠINA m ²	KI	NETO POVRŠINA m ²
S6_1	HODNIK	3.52	1	3.52
S6_2	KUPAONA	4.52	1	4.52
S6_3	SOBA	11.83	1	11.83
S6_4	DNEVNA SOBA	21.00	1	21.00
S6_5	PARKING	12.50	0.2	2.50
S6_6	SPREMIŠTE	2.84	0.5	1.42
		56.21		44.79

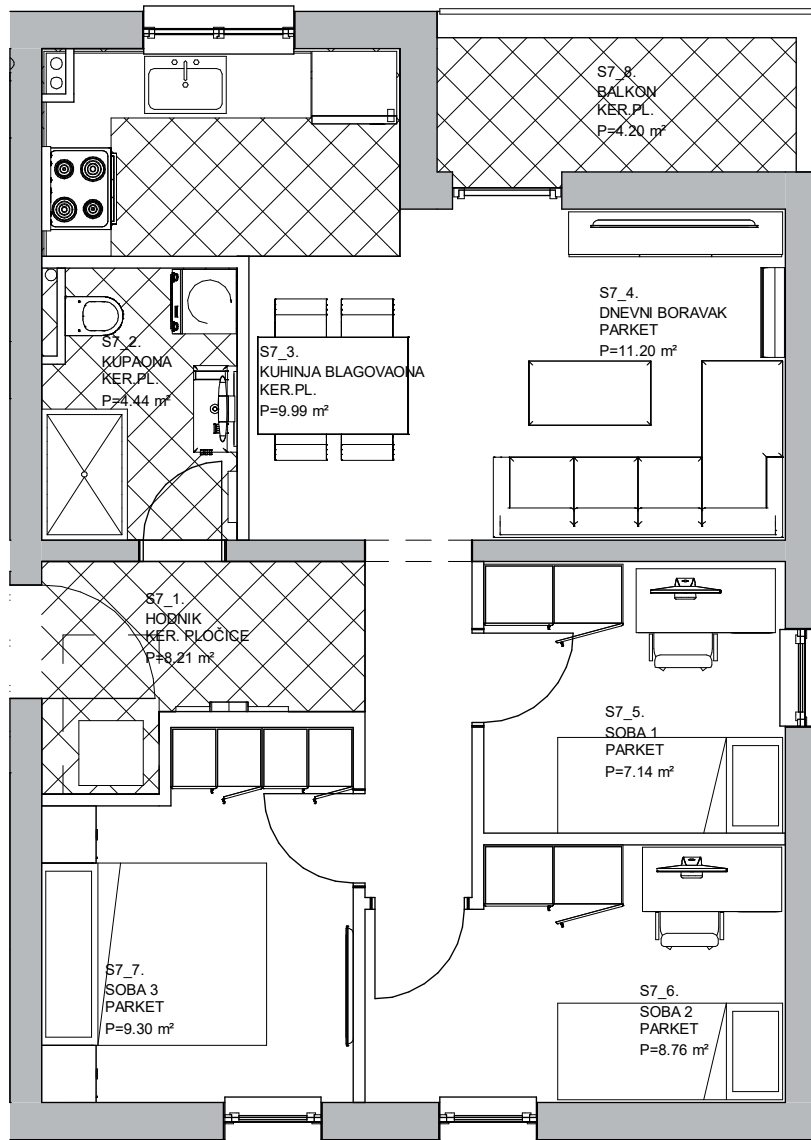
POLOŽAJ STANA U OBJEKTU



*NAPOMENA: Površine su informativne naravi. Točne površine biti će prikazane u etažnom elaboratu.

STAN - S7

2. KAT



STAMBENA JEDINICA S2

BR.	PROSTOR	POVRŠINA m ²	KI	NETO POVRŠINA m ²
S7.1	HODNIK	8.21	1	8.21
S7.2	KUPAONA	4.44	1	4.44
S7.3	KUHINJA BLAGOVAONA	9.99	1	9.99
S7.4	DNEVNI BORAVAK	11.20	1	11.20
S7.5	SOBA 1	7.14	1	7.14
S7.6	SOBA 2	8.76	1	8.76
S7.7	SOBA 3	9.30	1	9.30
S7.8	BALKON	4.20	0.5	2.10
S7.9	PARKING	12.50	0.2	2.50
S7.10	SPREMIŠTE	2.75	0.5	1.37
		78.48		65.01

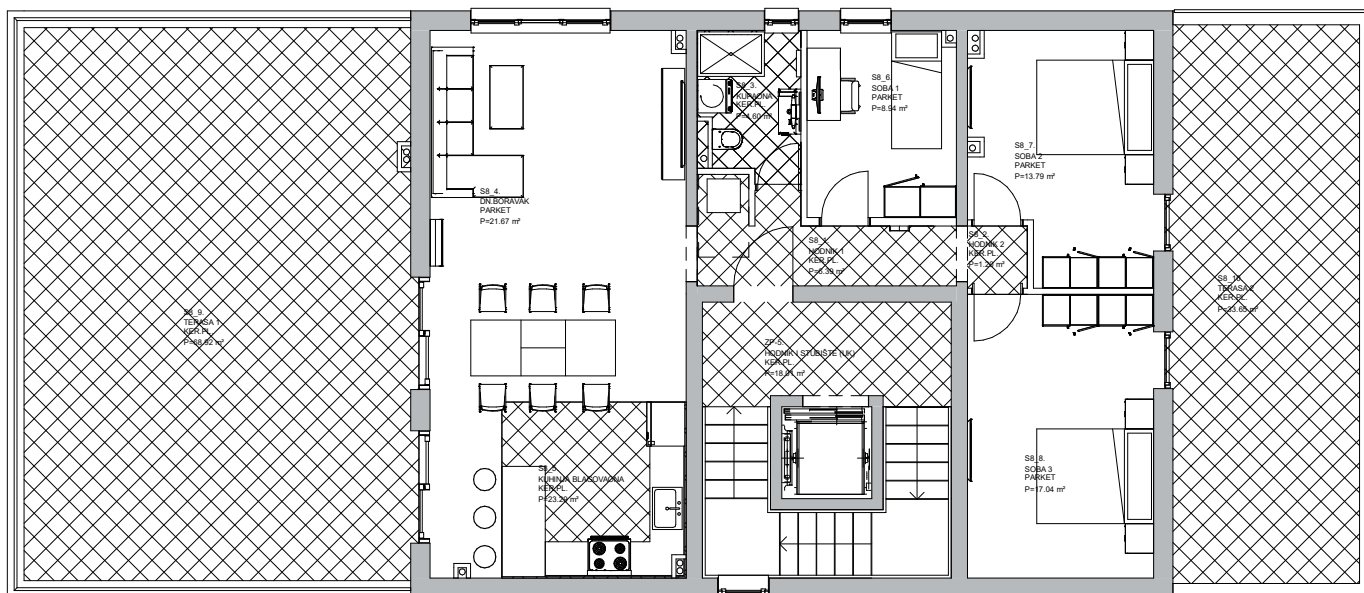
POLOŽAJ STANA U OBJEKTU



*NAPOMENA: Površine su informativne naravi.
Točne površine biti će prikazane u etažnom elaboratu.

STAN - S8

UVUČENI KAT



STAMBENA JEDINICA S1

BR.	PROSTOR	POVRŠINA m ²	KI	NETO POVRŠINA m ²
S8_1	HODNIK 1	6.39	1	6.39
S8_2	HODNIK 2	1.20	1	1.20
S8_3	KUPAONA	4.60	1	4.60
S8_4	DNEVNI BORAVAK	21.67	1	21.67
S8_5	KUHINJA, BLAGOVAONA	23.29	1	23.29
S8_6	SOBA 1	8.94	1	8.94
S8_7	SOBA 2	13.79	1	13.79
S8_8	SOBA 3	17.04	1	17.04
S8_9	TERASA 1	68.92	0.25	17.23
S8_10	TERASA 2	33.65	0.25	8.41
S8_11	PARKING	12.50	0.2	2.50
S8_12	PARKING	12.50	0.2	2.50
S8_13	SPREMIŠTE	0.77	0.5	0.39
S8_13	SPREMIŠTE	0.81	0.15	0.12
S8_13	SPREMIŠTE	4.53	0.15	0.35
		230.61		129.66

POLOŽAJ STANA U OBJEKTU



*NAPOMENA: Površine su informativne naravi.
Točne površine biti će prikazane u etažnom elaboratu.



3D VIZUALIZACIJA





3D VIZUALIZACIJA





G.P. PUKIN

G.P. PUKIN d.o.o.

Matije Mesića 8 - Brckovljani
10370 Dugo Selo - Hrvatska

Tel.: 01 2098 650
E-mail: info@pukin.hr

www.pukin.hr

**IM GRADING**

Radoslava Cimermana 16, Zagreb
www.imgrading.hr