



# Manja višestambena građevina

Ulica Ivana Kukuljevića bb

**IDEJNI PROJEKT**

**G.P. PUKIN d.o.o.**

Matije Mesića 8  
Brckovljani  
10370 Dugo Selo  
Hrvatska

Tel.: 01 2098 650  
E-mail: [info@pukin.hr](mailto:info@pukin.hr)

[www.pukin.hr](http://www.pukin.hr)





SADRŽAJ	02
PODACI	03
TEHNIČKI OPIS	04
PARAMETRI	05
IDEJNI PROJEKT	06
POLOŽAJ OBJEKTA NA PARCELI	07
PRIZEMLJE	08
1. KAT	09
UVUČENI KAT	10
PRESJEK	11
VIZUALIZACIJA	12-13
BILJEŠKE	14-15

**G.P. PUKIN d.o.o.**

**VL. OIB** | Stipe Šarić  
68813398264

**ADRESA** | Matije Mesića 8, Brckovljani  
10370 Dugo Selo - Hrvatska

**TELEFON** | 01 2098 650  
**E-MAIL** | info@pukin.hr  
**WEB** | pukin.hr

**K.Č. BR.** | K.č. br. 669/3  
**K.O.** | k.o. Dugo Selo II  
**ADRESA** | Ulica Ivana Kukuljevića bb

**GRAĐEVINA** | Gradnja individualne  
stambene građevine

**INVESTITOR** | BoKo Nekretnine d.o.o.  
Zagrebačka ulica 54,  
Gornja gred, Dugo Selo

**VRSTA PROJEKTA** | Idejni arhitektonski  
projekt

**TD i ZOP** | 03/2022

**ARHITEKTONSKI PROJEKT**

**PROJEKTANT** | Andrea Mikac, dipl.ing.arh.  
A 2368

**GRAĐEVINSKI PROJEKT - PRORAČUN MEHANIČKE OTPORNOSTI I STABILNOSTI**

**PROJEKTANT** | Ivan Zrinušić, mag.ing.aedif.  
G 5993

**GRAĐEVINSKI PROJEKT - PROJEKT VODOVODA I ODVODNJE**

**PROJEKTANT** | Ivan Zrinušić, mag.ing.aedif.  
G 5993

**STROJARSKI PROJEKT**

**PROJEKTANT** | Krešimir Balić, dipl.ing.stroj.  
S 1735

**PROJEKT ELEKTROINSTALACIJA**

**PROJEKTANT** | Igor Fink, struč.spec.ing.el.  
E 2626

**PROJEKTANT SURADNIK** | Ivan Pranjić bacc.ing.aedif,  
Mario Pranjić struč. spec. Ing. aedif.

**GLAVNI PROJEKTANT** | Andrea Mikac, dipl.ing.arh.  
A 2368

Na građevinskim česticama oznake k.č. 669/3, k.o. Dugo Selo II, predviđena je izgradnja individualne stambene građevine sa pripadajućim sadržajem.

Individualna stambena građevina će biti tlocrtno smještena unutar gabarita 16,80 m x 15,80 m na najistaknutijim dijelovima.

Planirana etažnost građevine je prizemlje, 1. kat, 2. kat i uvučeni kat sa ravnim neprohodnim krovom. Svijetla visina etaža iznosi 2,66 m.

Visina građevine (h) od kote konačno zaravnatog i uređenog terena do gornjeg ruba atike iznosi 9,95 m.

## KONSTRUKCIJA I MATERIJALI PRIMJENJENI U PROJEKTU

### Konstruktivni sustav

**Temelji** - građevina se temelji na armirano-betonskoj temeljnoj ploči iz nabijenog betona C 25/30.

**Zidovi** - konstruktivni sistem se bazira na sistemu nosivih zidova koji se izvode od blok opeke debljine 25 cm zidanih u produžnom mortu. Po obodu i na spojevima nosivih zidova, građevina je ukrućena sistemom horizontalnih i vertikalnih armirano - betonskih serklaža, iz betona C 25/30. Pregradni zidovi se izvode od knaufa debljine 10 cm.

**Stropovi** - sve međukatne konstrukcije - stropovi se izvode kao pune monolitne armirano - betonske ploče debljine  $d=20,0$  cm, iz betona C 25/30, uključivo i stropnu ploču uvučenog kata kao ravnu krovnu konstrukciju sa slojevima toplinske i hidro izolacije.

**Krov** – će biti izveden kao ravni neprohodni krov.

**Stubište** – između etaža unutar nosivih zidova se izvodi armirano-betonsko stubište, iz betona C 25/30.

### Primjenjeni materijali i obrada

Za predviđenu izgradnju koristiti će se kvalitetni suvremeni materijali usklađeni sa oblikovnim karakterom objekta. Upotreba materijala prilagođena je namjeni građevine i zahtjevu za trajnost i estetsku vrijednost završnih obrada.

**Obrada pročelja** - će biti izvedena s toplinskom izolacijom polistirenskim pločama debljine 12,0 cm, koje su obrađene armiranom staklenom mrežicom i završno silikatnom fasadnom žbukom.

**Obrada krovišta** - Ravni neprohodni krov izolirat će se ekspandiranim polistirenom debljine 20,0 cm.

**Obrada zidova i stropova** - unutarnje plohe zidova i stropova će biti ožbukane, gletane i obojane disperzivnim bojama. U kupaonama zidovi će biti obloženi keramičkim pločicama. Razdjelni zidovi između stanova, kao i razdjelni zidovi prema negrijanom prostoru stubišta obložiti će se pločama kamene vune debljine 12,0 cm, te obraditi gipskartonskim pločama.

**Obrada podova** - podovi će se izvesti po sistemu "plivajućih podova" sa toplinskom i zvučnom izolacijom. Svi podovi u objektu izvode se kao plivajući na sloju od elastificiranog polistirena debljine 2,0 cm. U grijanom prostoru se uz elastificirani polistiren dodaje još sloj polistirena za toplinsku izolaciju debljine 7,0 cm u prizemlju i 5,0 cm na etažama unutar građevine. Iznad slojeva polistirena se izvodi estrih minimalne debljine 5,0 cm. Završni sloj podova će se izvesti parketom ili keramičkim pločicama, ovisno o namjeni prostorije.

**Prozori i vrata** - vanjska vrata i prozori biti će od PVC profila, ostakljeni troslojnim IZO-staklom debljine 4+12+4 +12+4 mm, sa maksimalnim koeficijentom toplinske provodljivosti 1,16 W/m<sup>2</sup>K. Zaštita od sunčevog zračenja kod fasadnih prozora ostvarit će se vanjskim roletama Unutarnja vrata će biti u stolarskoj izvedbi, fino obrađena lak bojom.

## GRIJANJE PROSTORA, HLAĐENJE, VENTILACIJA

Grijanje objekta je etažno, preko dizalice. Svaki stan ima zasebnu dizalicu topline, tipa zrak-voda. Toplina se objektu predaje preko podnog grijanja. U prostorijama je nužna lokalna i centralna kontrola temperature i režima rada. Hlađenje svakog pojedinog stana je prirodno u kombinaciji s mono-split dizalicom topline zrak-zrak (klima uređaj).

Mehanički se hladi dio prostorija u svakom stanu. PTV se priprema pomoću iste dizalice topline zrak-voda, unutar integriranog spremnika za PTV zapremine 220 litara. Ventilacija je prirodna, u svim prostorijama, jer imaju vanjske otvore. Tamo gdje nema otvora ventilacija je prisilna s odvođenjem na krov.



## > URBANISTIČKI PARAMETRI

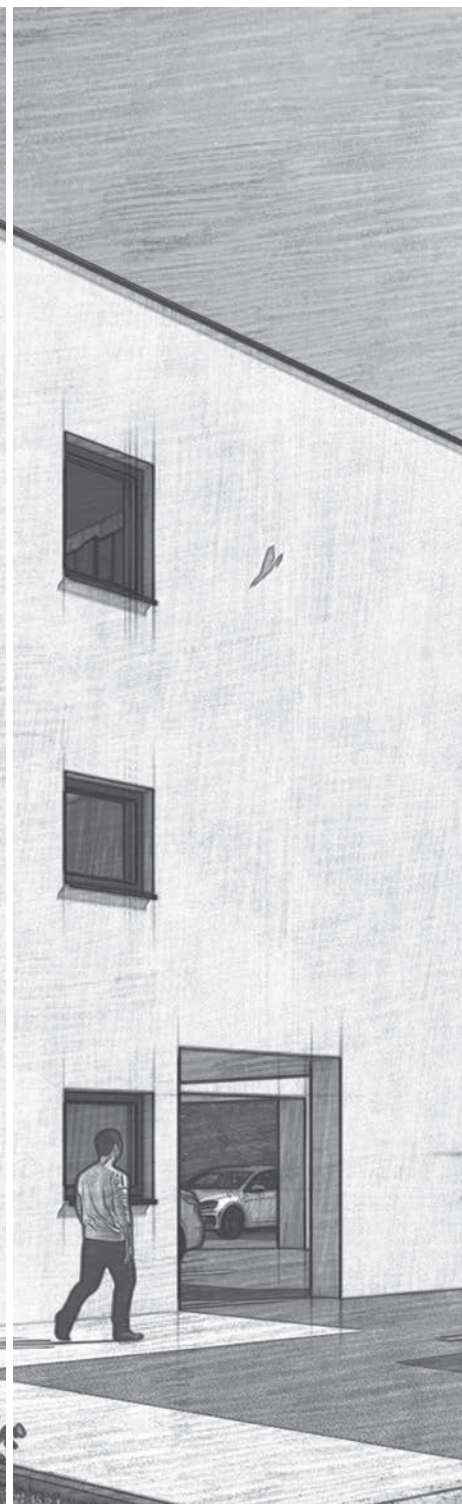
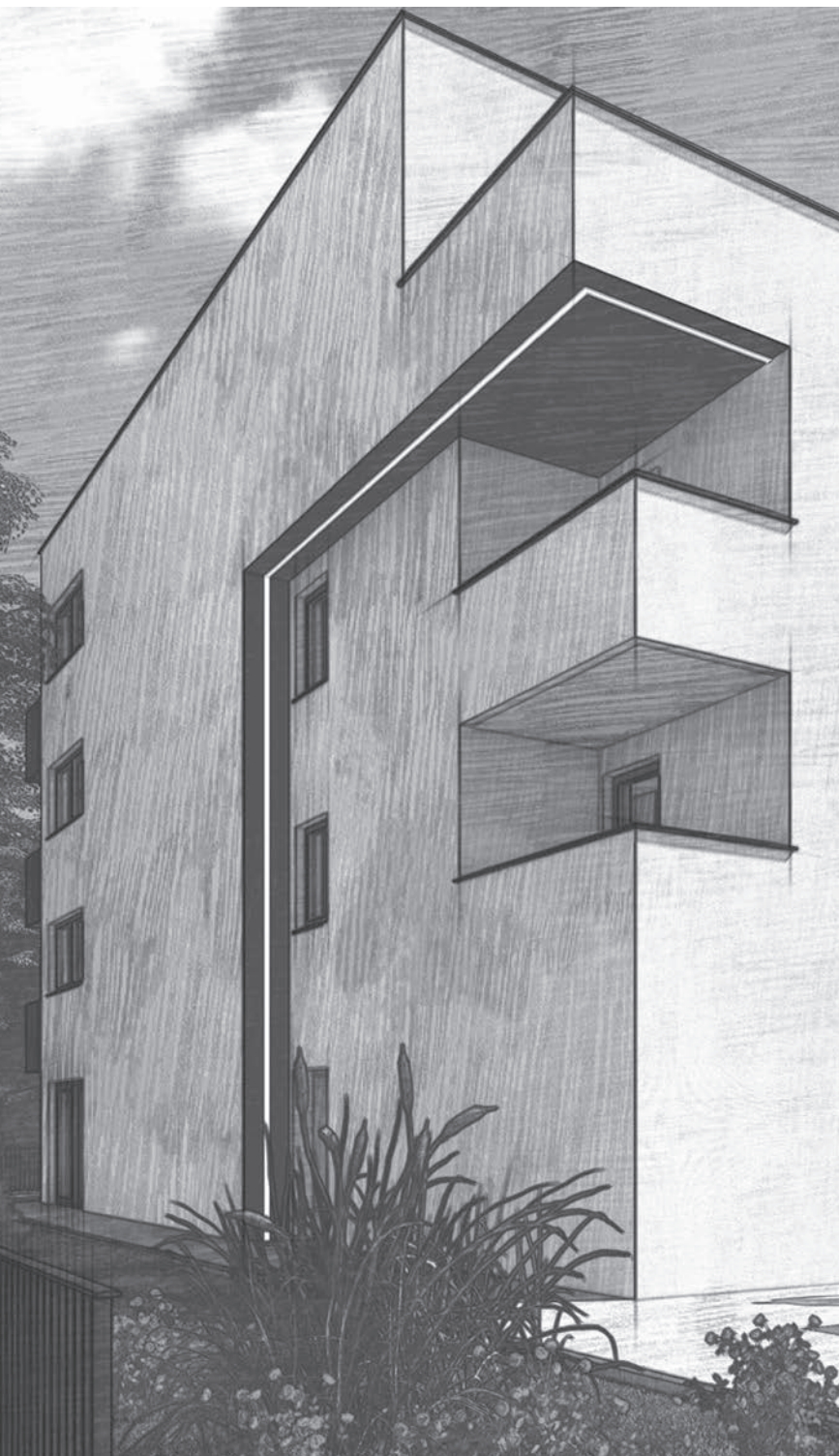


### URBANISTIČKI PARAMETRI

K.o. Sesvetski Kraljevec	K.č.br. 669/3	Površina čestice = 791,22 m <sup>2</sup>	Površina građevine = 270,31 m <sup>2</sup>
URBANISTIČKI PARAMETRI		PREDLOŽENO	TRAŽENO / DOZVOLJENO
IZGRAĐENOST GRAĐEVNE ČESTICE		$(270,31 \text{ m}^2 \times 100) / 791,22 = 34,16 \%$	40% (max.)
PRIRODNI TEREN (zelenilo)		$(296,97 \text{ m}^2 \times 100) / 791,22 = 37,53 \%$	30% (min.)
GRAĐEVINSKA BRUTO POVRŠINA		PRIZEMLJE = 166,47 m <sup>2</sup> 1. KAT = 255,63 m <sup>2</sup> 2. KAT = 237,85 m <sup>2</sup> UV. KAT = 201,76 m <sup>2</sup> UKUPNO = 861,71 m <sup>2</sup>	kis = 2.0 2 x 791,22 = 1582,44 m <sup>2</sup> (max.)
UDALJENOST OD REGULACIJSKE LINIJE		5,94 m	5 m (min.)
UDALJENOST GRAĐEVINE OD MEĐE SUSJEDNE GRAĐEVNE ČESTICE		5,94 m OD ULIČNE MEĐE 5,00 m OD BOČNE MEĐE 5,00 m OD DVORIŠNE (STRAŽNJE) MEĐE	5 m (min.)
PARKIRNA MIJESTA		Dvanaest (12) parkirnih mjesta na parceli	1,5 PM / STAN
POVRŠINA GRAĐ. ČESTICE		791,22 m <sup>2</sup>	600,00 m <sup>2</sup>
VISINA GRAĐEVINE		P+1+2+UK	Po/Su+P+1+2+Pk/Uk

Prema Odluci o donošenju Prostornog plana uređenja Grada Dugog Sela.

Na temelju članka 113. stavka 3. Zakona o prostornom uređenju ("Narodne novine", broj 153/13, 65/17, 114/18, 39/19 i 98/19) i članka 60. stavka 1. alineje 4. Statuta Grada Dugog Sela ((Službeni glasnik Grada Dugog Sela, broj, 6/04.,13/06.,14/06., 8/10., 8/12., 8/13., 1/14.,2/15., 4/15., 11/20, 02/21 – ispravak, 3/21 i 7/21 – pročišćeni tekst)



# Idejni projekt za manju višestambenu građevinu

Ulica Ivana Kukuljevića bb



G.P. PUKIN d.o.o.

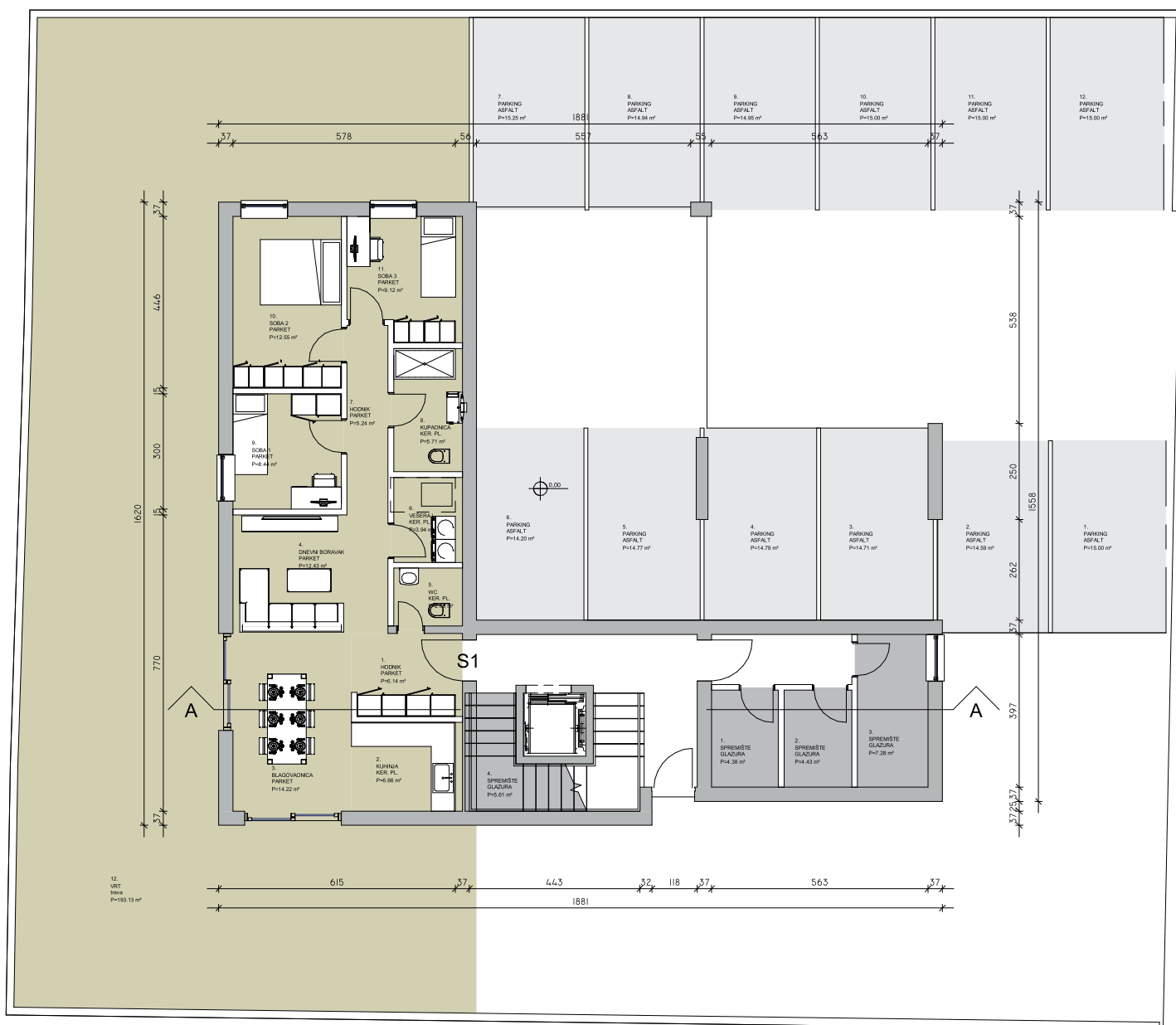
[www.pukin.hr](http://www.pukin.hr)





POLOŽAJ OBJEKTA NA PARCELI





STAN 1				
BR.	PROSTOR	POVRŠINA m <sup>2</sup>	KI	NETO POVRŠINA m <sup>2</sup>
1	HODNIK	6.14	1	6.14
2	KUHINJA	6.66	1	6.66
3	BLAGOVAONICA	14.22	1	14.22
4	DNEVNI BORAVAK	12.43	1	12.43
5	WC	2.68	1	2.68
6	VEŠERAJ	3.94	1	3.94
7	HODNIK	5.24	1	5.24
8	KUPAONICA	5.71	1	5.71
9	SOBA 1	8.44	1	8.44
10	SOBA 2	12.55	1	12.55
11	SOBA 3	9.12	1	9.12
12	VRT	193.13	0.1	19.31
		<b>280.27</b>		<b>106.45</b>

PARKIRNA MJESTA				
BR.	PROSTOR	POVRŠINA m <sup>2</sup>	KI	NETO POVRŠINA m <sup>2</sup>
1	PARKING	15.00	0.2	3.00
2	PARKING	14.59	0.2	2.92
3	PARKING	14.71	0.2	4.41
4	PARKING	14.79	0.2	4.44
5	PARKING	14.77	0.2	4.43
6	PARKING	14.20	0.2	4.26
7	PARKING	15.25	0.2	3.05
8	PARKING	14.94	0.2	2.99
9	PARKING	14.95	0.2	2.99
10	PARKING	15.00	0.2	3.00
11	PARKING	15.00	0.2	3.00
12	PARKING	15.00	0.2	3.00
		<b>202.05</b>		<b>41.49</b>

SPREMIŠTA				
BR.	PROSTOR	POVRŠINA m <sup>2</sup>	KI	NETO POVRŠINA m <sup>2</sup>
1	SPREMIŠTE	4.38	0.5	2.19
2	SPREMIŠTE	4.43	0.5	2.22
3	SPREMIŠTE	7.28	0.5	3.64
4	SPREMIŠTE	5.61	0.5	2.81
		<b>21.70</b>		<b>10.85</b>



I  
1. KAT

STAN 2				
BR.	PROSTOR	POVRŠINA m <sup>2</sup>	KI	NETO POVRŠINA m <sup>2</sup>
1	HODNIK	5.74	1	5.74
2	KUHNJA	6.24	1	6.24
3	BLAGOVAONICA	14.22	1	14.22
4	DNEVNI BORAVAK	12.43	1	12.43
5	WC	2.40	1	2.40
6	VEŠERAJ	3.54	1	3.54
7	HODNIK	5.24	1	5.24
8	KUPAONICA	5.12	1	5.12
9	SOBA 1	8.44	1	8.44
10	SOBA 2	12.55	1	12.55
11	SOBA 3	8.52	1	8.52
12	NAT. BALKON	8.20	0.5	4.10
		<b>92.63</b>		<b>88.52</b>

STAN 3				
BR.	PROSTOR	POVRŠINA m <sup>2</sup>	KI	NETO POVRŠINA m <sup>2</sup>
1	HODNIK	6.27	1	6.27
2	KUPAONICA	5.16	1	5.16
3	SOBA 1	8.70	1	8.70
4	KUHNJA	4.54	1	4.54
5	DNEVNI BORAVAK I BLAG.	20.56	1	20.56
6	SOBA 2	8.82	1	8.82
7	LOGGIA	4.49	0.75	3.37
		<b>58.53</b>		<b>57.41</b>

STAN 4				
BR.	PROSTOR	POVRŠINA m <sup>2</sup>	KI	NETO POVRŠINA m <sup>2</sup>
1	HODNIK	2.03	1	2.03 m <sup>2</sup>
2	DNEVNI BORAVAK	11.89	1	11.89 m <sup>2</sup>
3	KUHNJA I BLAG.	11.76	1	11.76 m <sup>2</sup>
4	HODNIK	1.76	1	1.76 m <sup>2</sup>
5	KUPAONICA	6.02	1	6.02 m <sup>2</sup>
6	SOBA 1	10.58	1	10.58 m <sup>2</sup>
7	SOBA 2	6.09	1	6.09 m <sup>2</sup>
8	NAT. TERASA	4.29	0.5	2.14 m <sup>2</sup>
		<b>54.43</b>		<b>52.28</b>



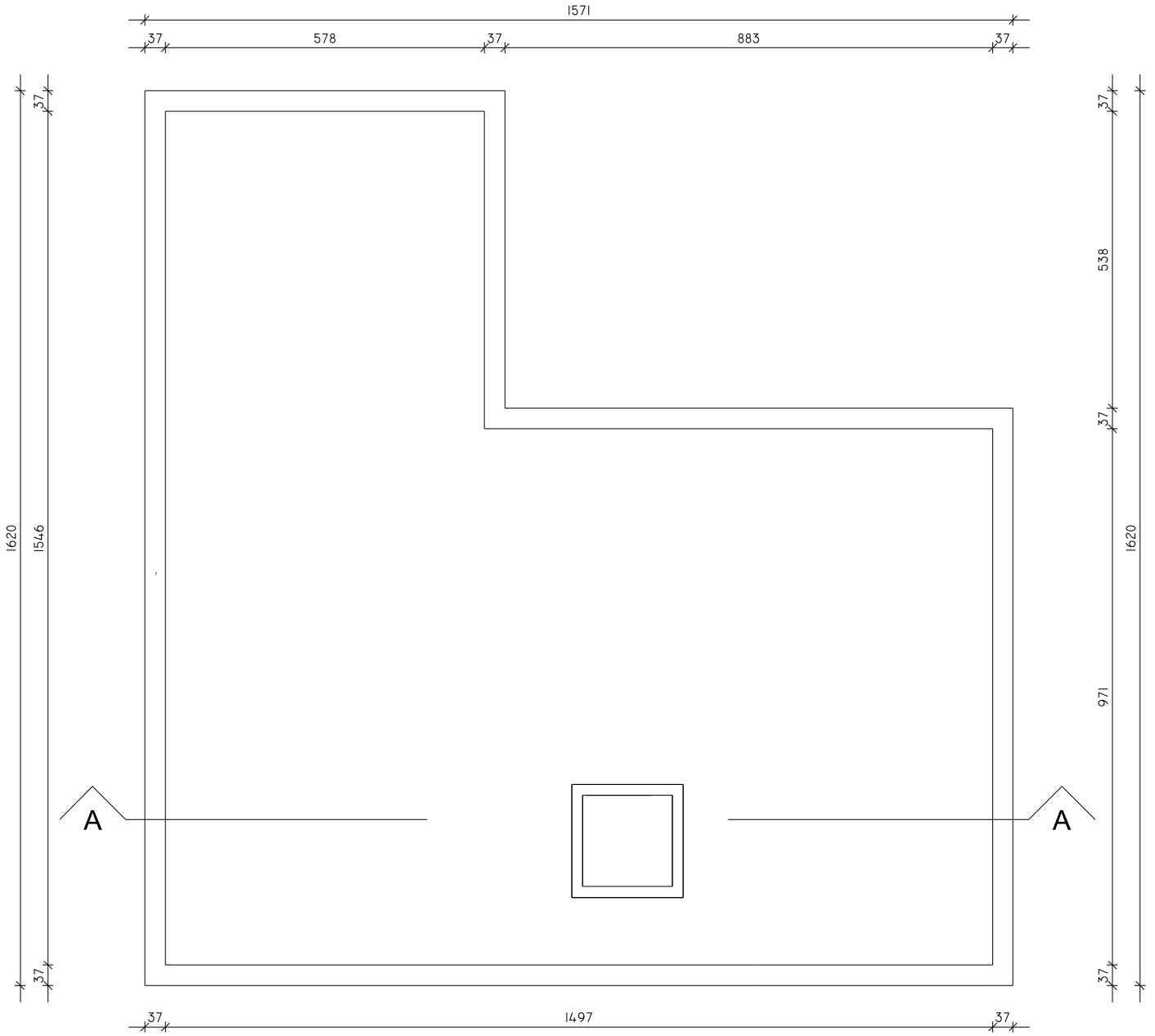


## III UVUČENI KAT



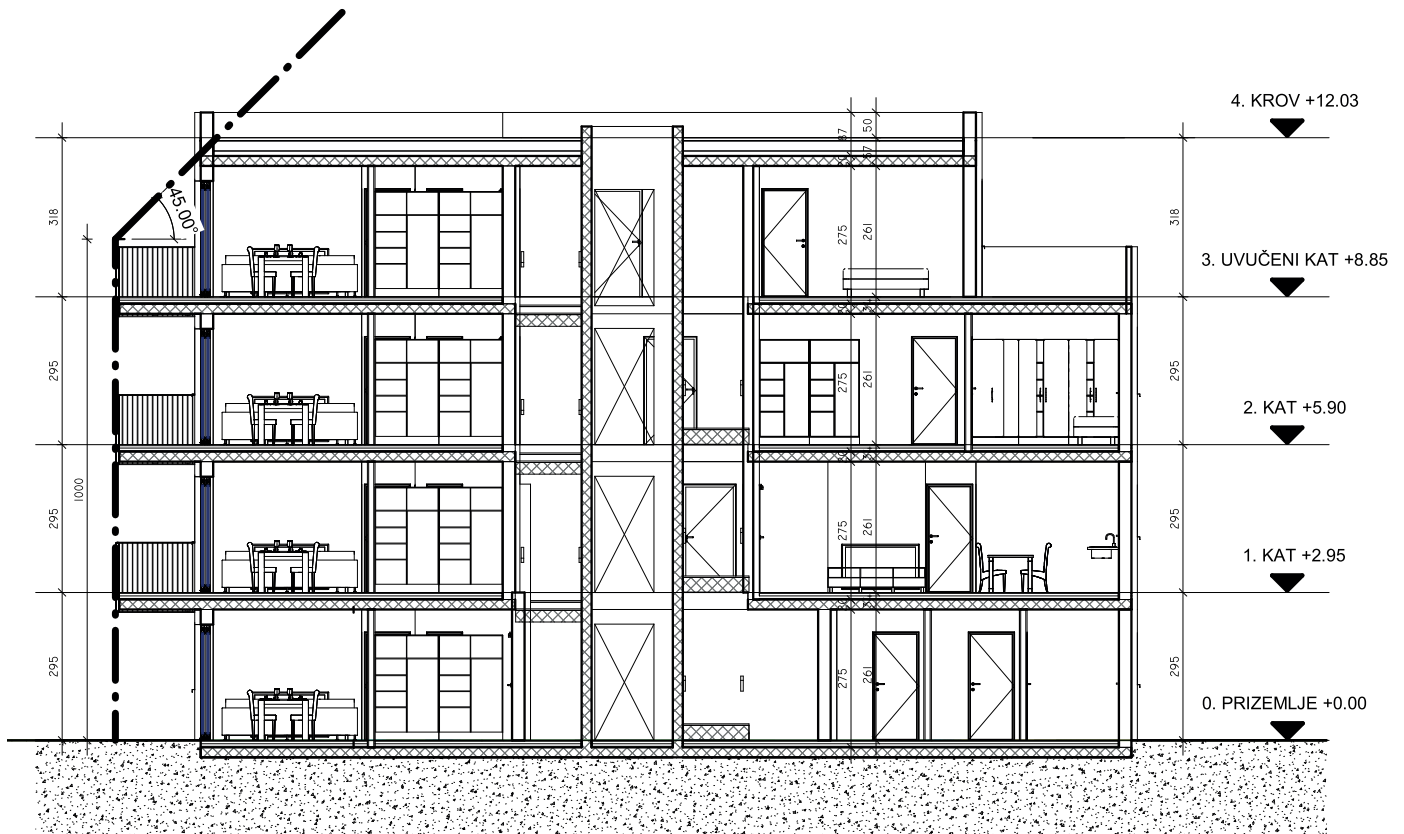
STAN 7				
BR.	PROSTOR	POVRŠINA m <sup>2</sup>	KI	NETO POVRŠINA m <sup>2</sup>
1	HODNIK	5.74	1	5.74
2	KUHINJA	6.24	1	6.24
3	BLAGOVAONICA	14.22	1	14.22
4	DNEVNI BORAVAK	12.43	1	12.43
5	WC	2.40	1	2.40
6	VEŠERAJ	3.54	1	3.54
7	HODNIK	5.24	1	5.24
8	KUPAONICA	5.12	1	5.12
9	SOBA 1	8.44	1	8.44
10	SOBA 2	12.55	1	12.55
11	SOBA 3	8.52	1	8.52
12	BALKON	8.20	0.25	2.05
		<b>92.63</b>		<b>86.47</b>

STAN 8				
BR.	PROSTOR	POVRŠINA m <sup>2</sup>	KI	NETO POVRŠINA m <sup>2</sup>
1	HODNIK	3.52	1	3.52
2	DNEVNI BORAVAK	9.05	1	9.05
3	KUHINJA I BLAG.	13.63	1	13.63
4	SOBA 1	10.89	1	10.89
5	HODNIK	2.10	1	2.10
6	KUPAONICA	5.43	1	5.43
7	SOBA 2	13.51	1	13.51
8	TERASA	11.88	1	11.88
9	TERASA	28.84	0.25	7.21
		<b>98.85</b>		<b>68.31</b>





## A PRESJEK



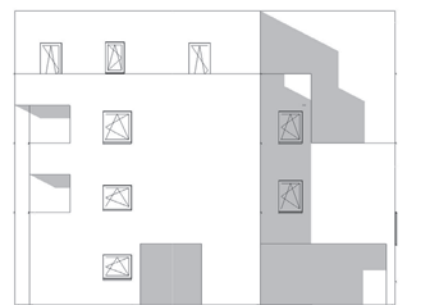
W Fasada pogled zapad



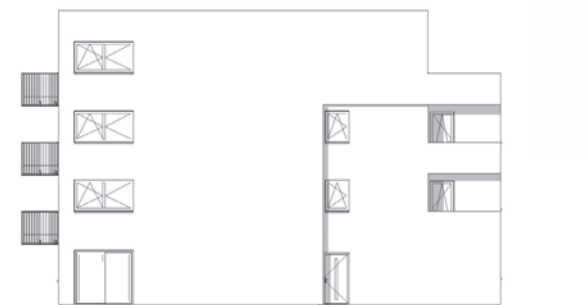
N Fasada pogled sjever

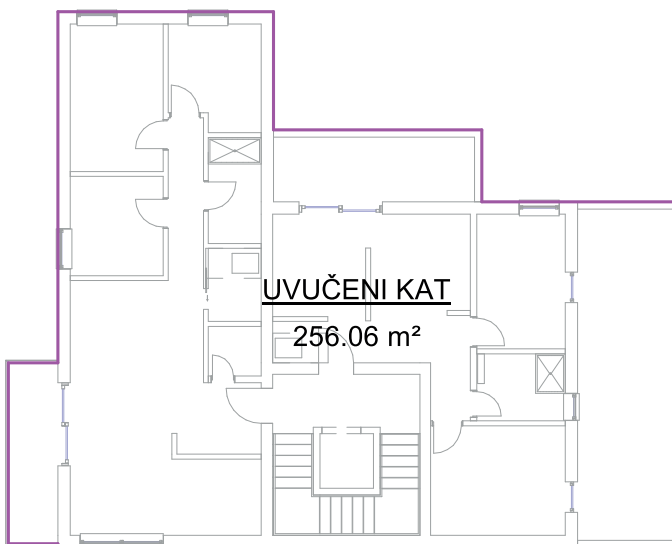
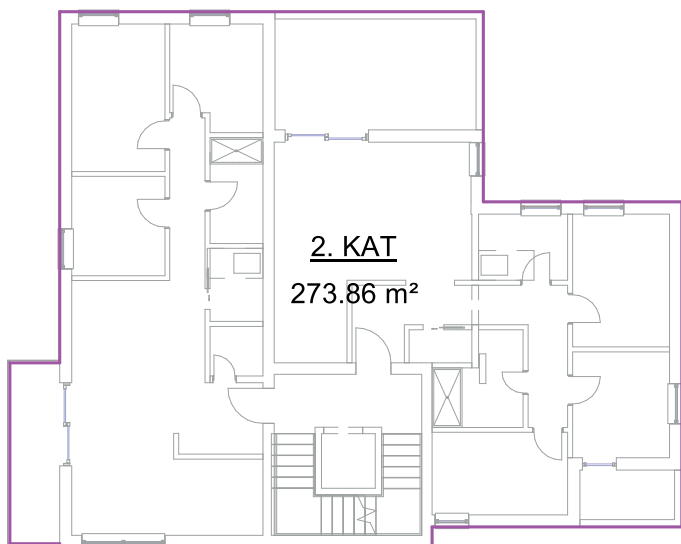
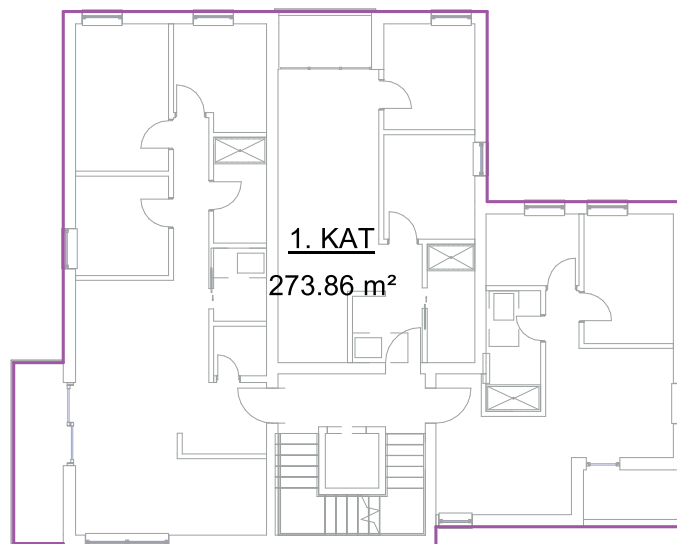
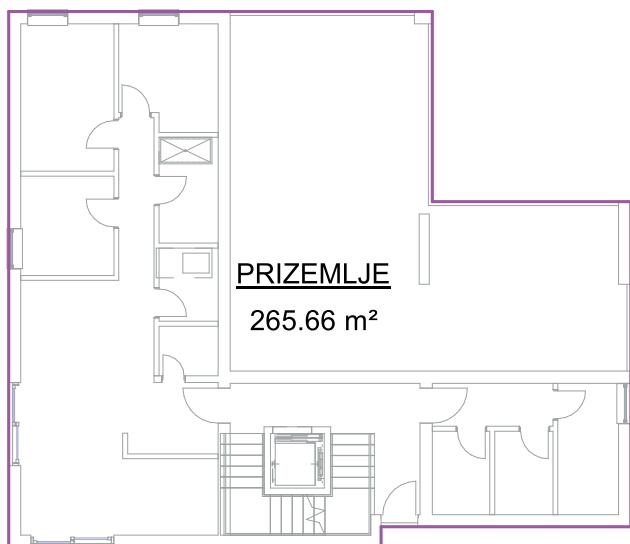


E Fasada pogled istok



S Fasada pogled jug





**UKUPNA RAZVIJENA POVRŠINA:**

$265,66 + 273,86 + 273,86 + 256,06 = 1069,44 \text{ m}^2$













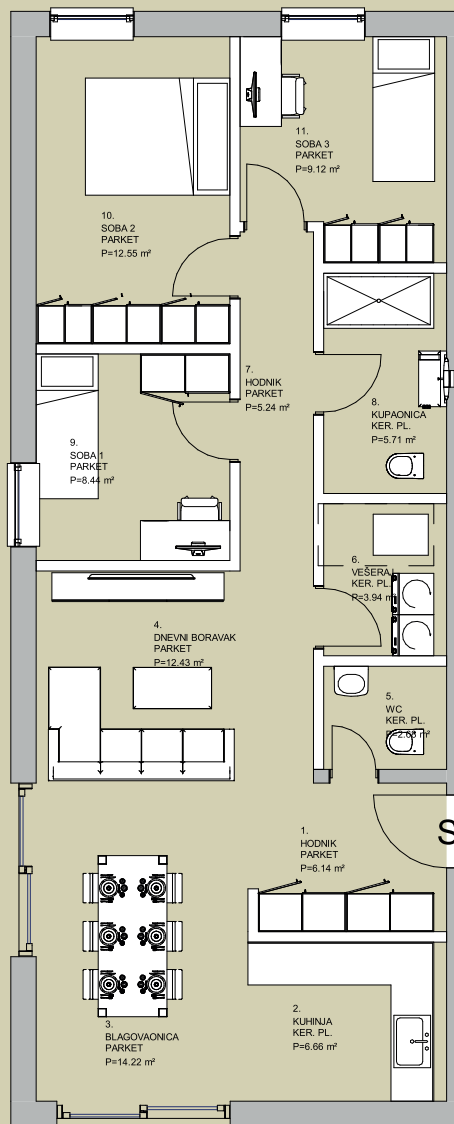
# Tlocrti stanova po etažama

Ulica Ivana Kukuljevića bb



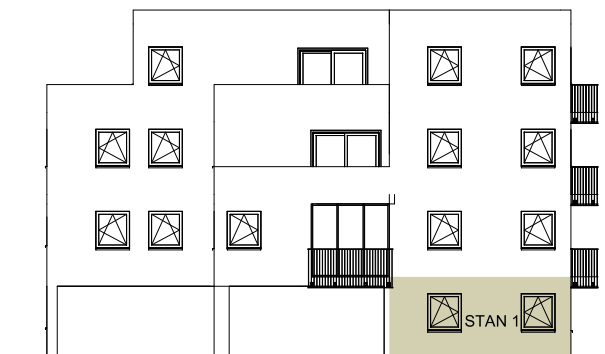
G.P. PUKIN d.o.o.

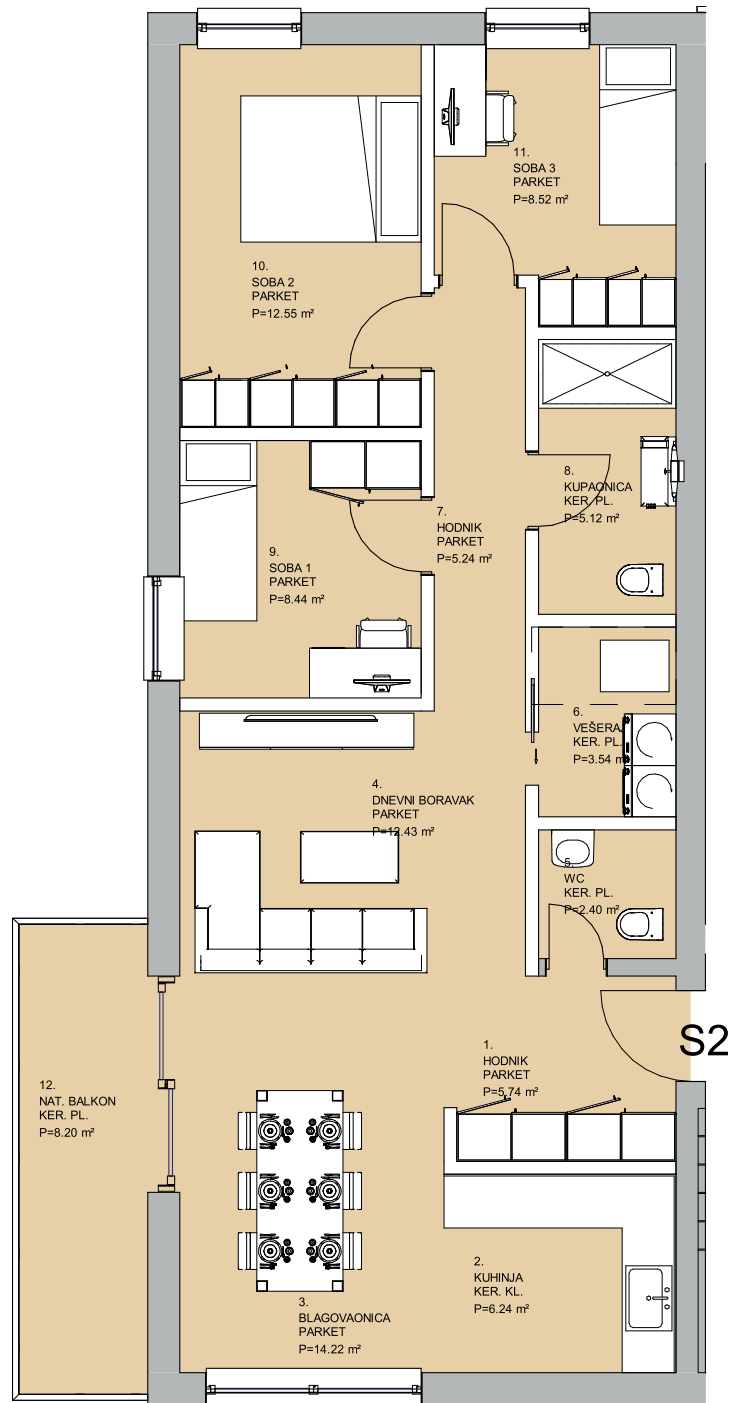
[www.pukin.hr](http://www.pukin.hr)



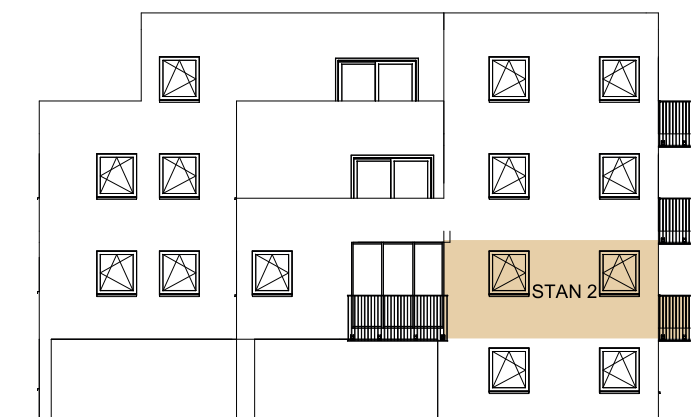
12.  
VRT  
trava  
P=193.13 m<sup>2</sup>

STAN 1				
BR.	PROSTOR	POVRŠINA m <sup>2</sup>	KI	NETO POVRŠINA m <sup>2</sup>
1	HODNIK	6.14	1	6.14
2	KUHINJA	6.66	1	6.66
3	BLAGOVAONICA	14.22	1	14.22
4	DNEVNI BORAVAK	12.43	1	12.43
5	WC	2.68	1	2.68
6	VEŠERAJ	3.94	1	3.94
7	HODNIK	5.24	1	5.24
8	KUPAONICA	5.71	1	5.71
9	SOBA 1	8.44	1	8.44
10	SOBA 2	12.55	1	12.55
11	SOBA 3	9.12	1	9.12
12	VRT	193.13	0.1	19.31
		<b>280.27</b>		<b>106.45</b>

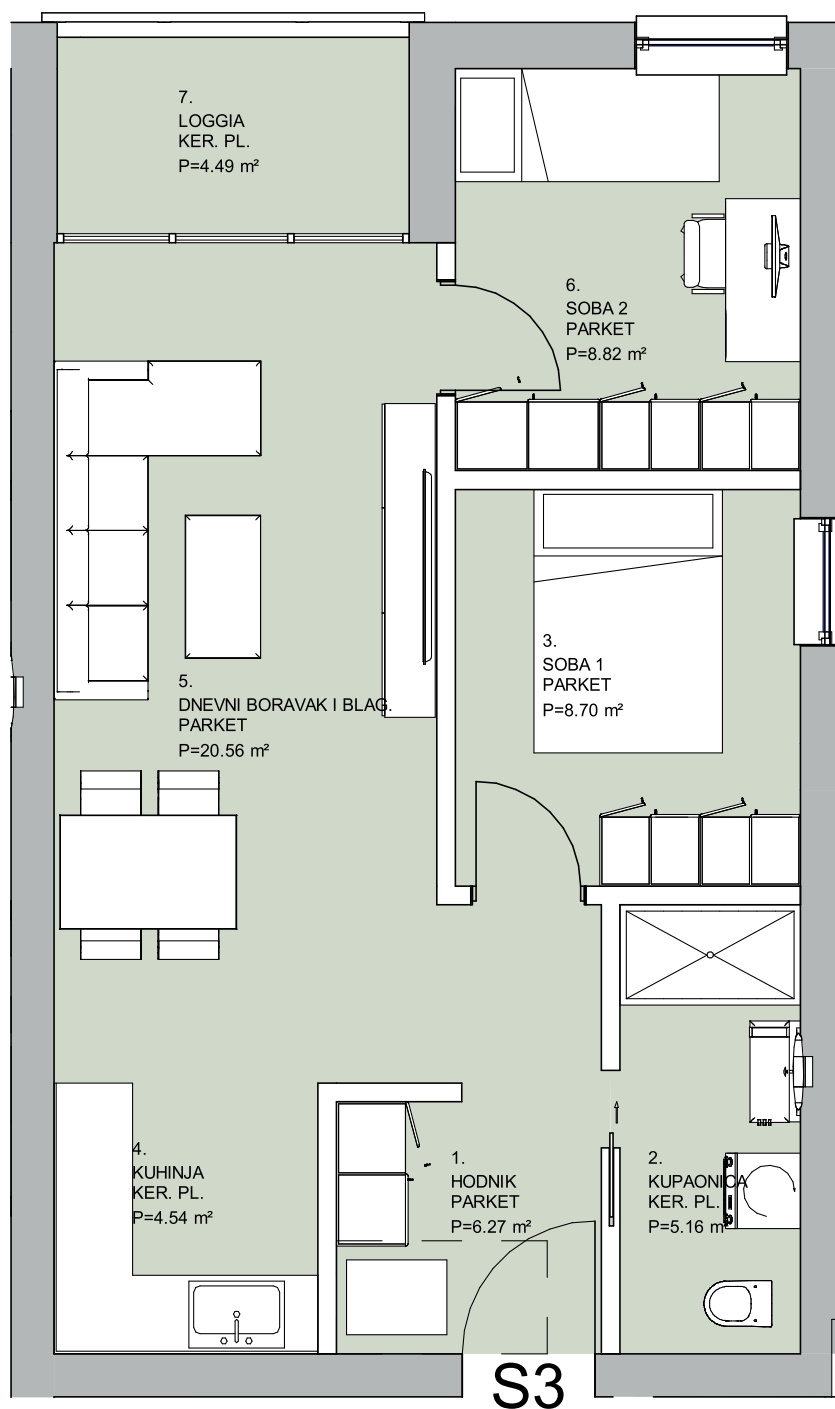




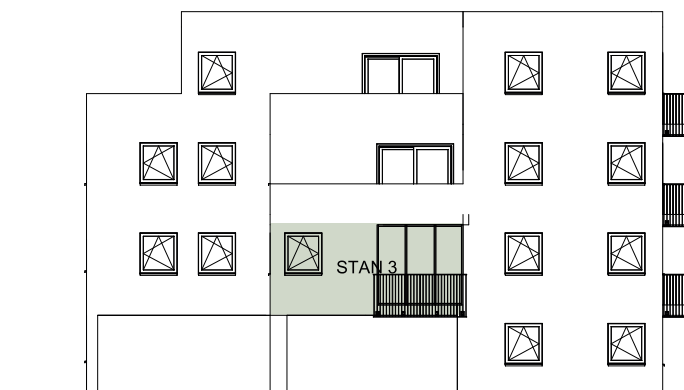
STAN 2				
BR.	PROSTOR	POVRŠINA m <sup>2</sup>	KI	NETO POVRŠINA m <sup>2</sup>
1	HODNIK	5.74	1	5.74
2	KUHINJA	6.24	1	6.24
3	BLAGOVAONICA	14.22	1	14.22
4	DNEVNI BORAVAK	12.43	1	12.43
5	WC	2.40	1	2.40
6	VEŠERAJ	3.54	1	3.54
7	HODNIK	5.24	1	5.24
8	KUPAONICA	5.12	1	5.12
9	SOBA 1	8.44	1	8.44
10	SOBA 2	12.55	1	12.55
11	SOBA 3	8.52	1	8.52
12	NAT. BALKON	8.20	0.5	4.10
		<b>92.63</b>		<b>88.52</b>

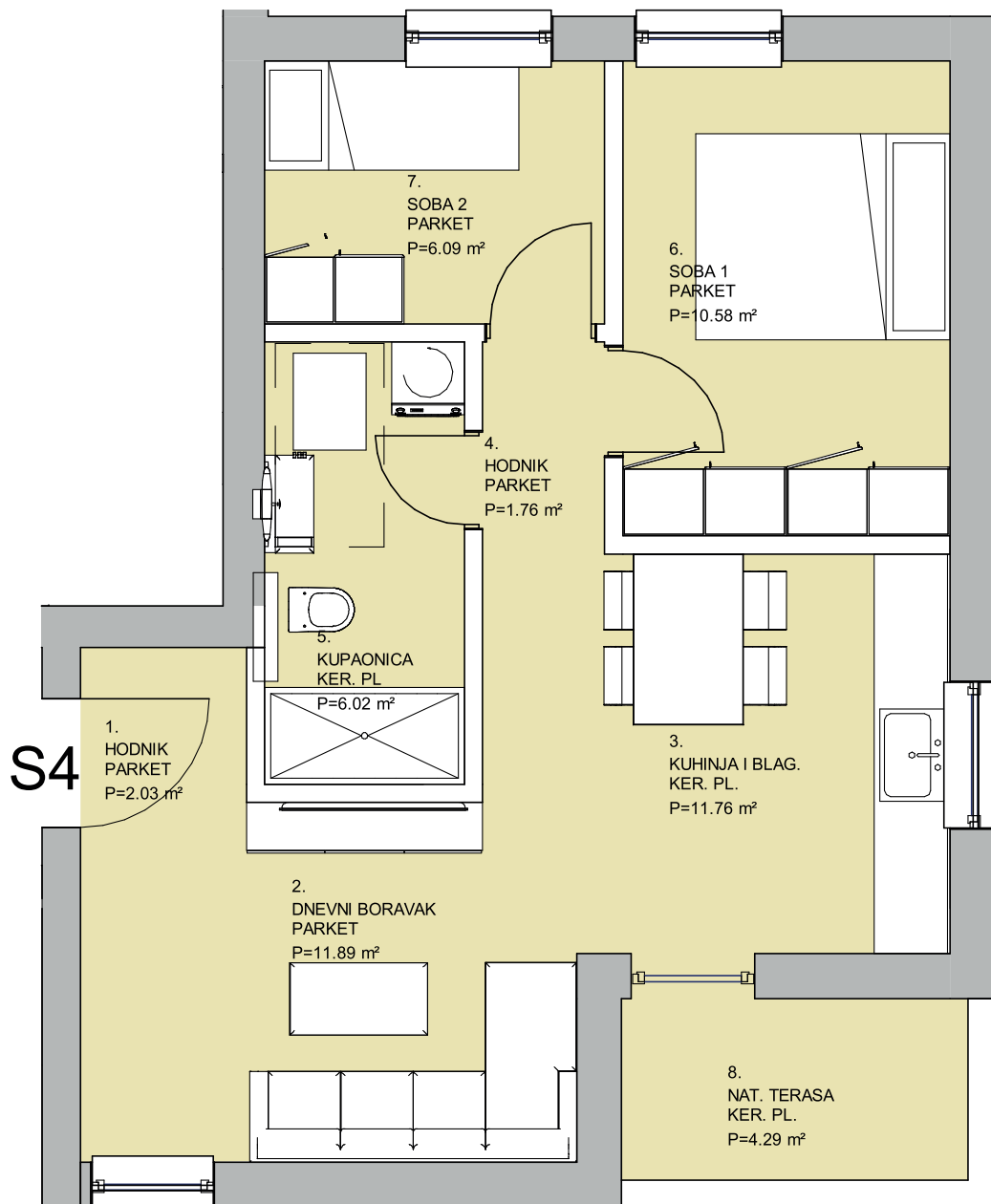




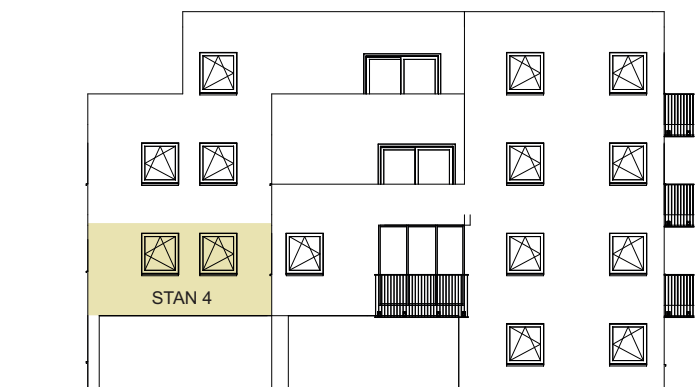


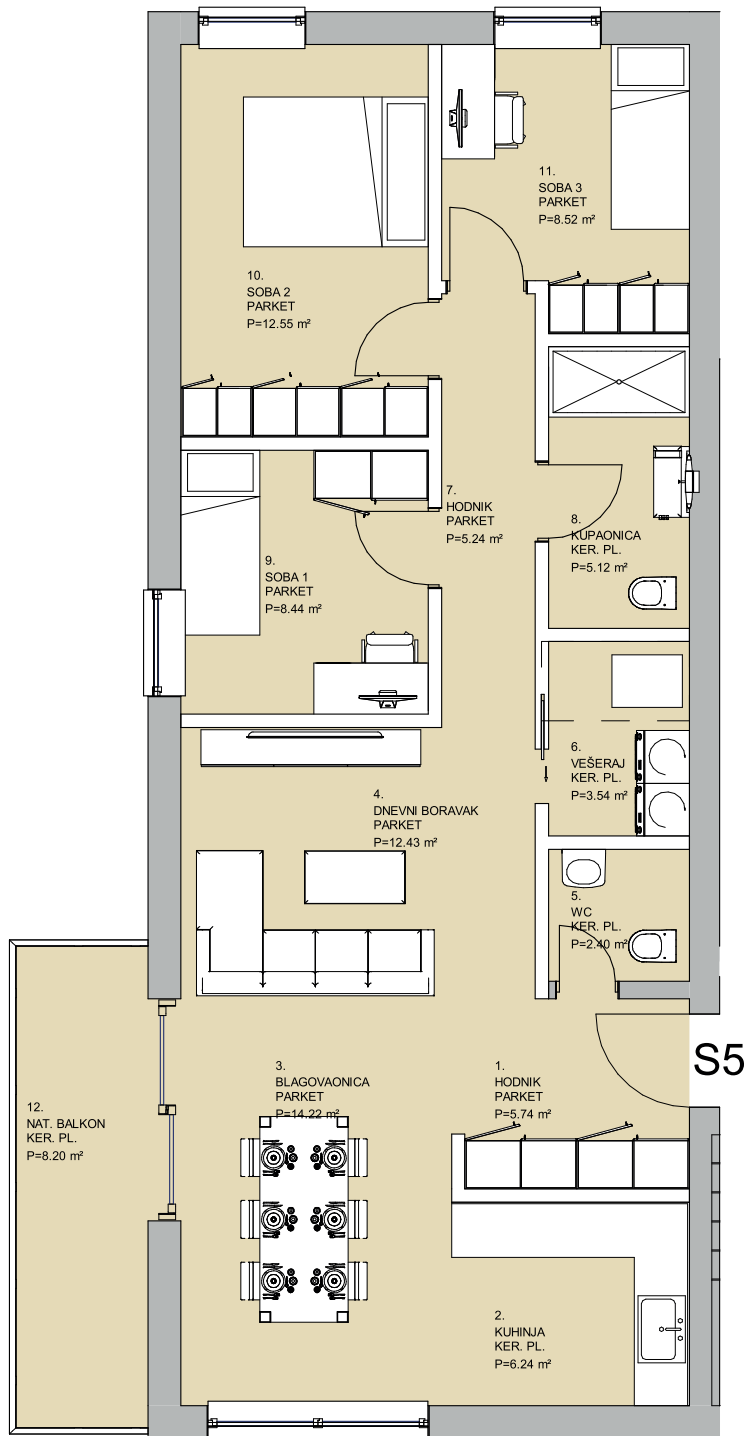
STAN 3				
BR.	PROSTOR	POVRŠINA m <sup>2</sup>	KI	NETO POVRŠINA m <sup>2</sup>
1	HODNIK	6.27	1	6.27
2	KUPAONICA	5.16	1	5.16
3	SOBA 1	8.70	1	8.70
4	KUHINJA	4.54	1	4.54
5	DNEVNI BORAVAK I BLAG.	20.56	1	20.56
6	SOBA 2	8.82	1	8.82
7	LOGGIA	4.49	0.75	3.37
		<b>58.53</b>		<b>57.41</b>



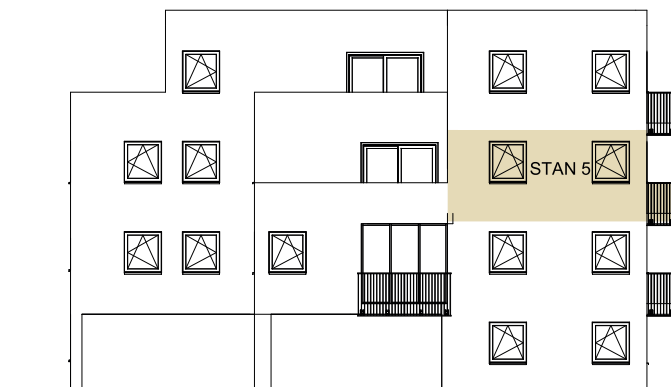


STAN 4				
BR.	PROSTOR	POVRŠINA m <sup>2</sup>	KI	NETO POVRŠINA m <sup>2</sup>
1	HODNIK	2.03	1	2.03 m <sup>2</sup>
2	DNEVNI BORAVAK	11.89	1	11.89 m <sup>2</sup>
3	KUHNJA I BLAG.	11.76	1	11.76 m <sup>2</sup>
4	HODNIK	1.76	1	1.76 m <sup>2</sup>
5	KUPAONICA	6.02	1	6.02 m <sup>2</sup>
6	SOBA 1	10.58	1	10.58 m <sup>2</sup>
7	SOBA 2	6.09	1	6.09 m <sup>2</sup>
8	NAT. TERASA	4.29	0.5	2.14 m <sup>2</sup>
		<b>54.43</b>		<b>52.28</b>



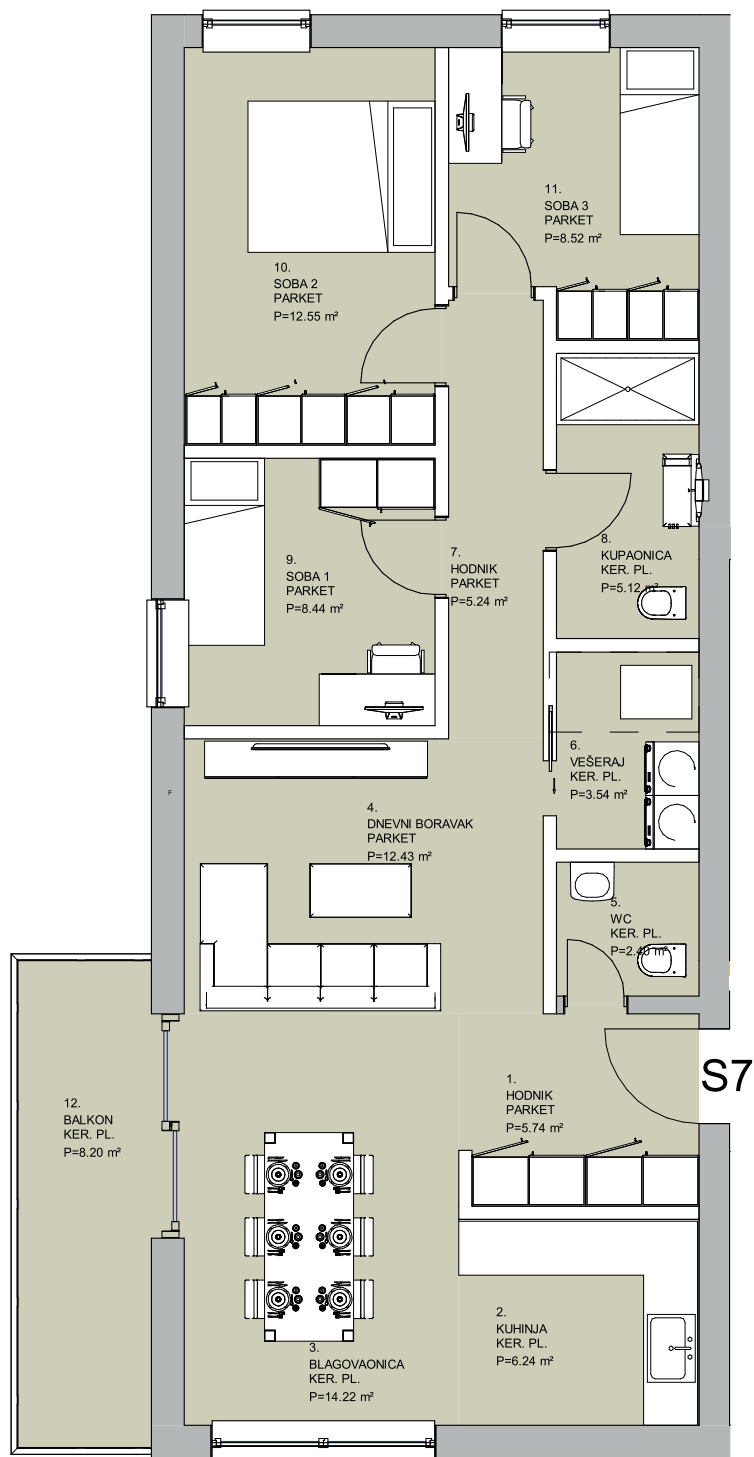


STAN 5				
BR.	PROSTOR	POVRŠINA m <sup>2</sup>	KI	NETO POVRŠINA m <sup>2</sup>
1	HODNIK	5.74	1	5.74
2	KUHINJA	6.24	1	6.24
3	BLAGOVAONICA	14.22	1	14.22
4	DNEVNI BORAVAK	12.43	1	12.43
5	WC	2.40	1	2.40
6	VEŠERAJ	3.54	1	3.54
7	HODNIK	5.24	1	5.24
8	KUPAONICA	5.12	1	5.12
9	SOBA 1	8.44	1	8.44
10	SOBA 2	12.55	1	12.55
11	SOBA 3	8.52	1	8.52
12	NAT. BALKON	8.20	0.5	4.10
		<b>92.63</b>		<b>88.52</b>

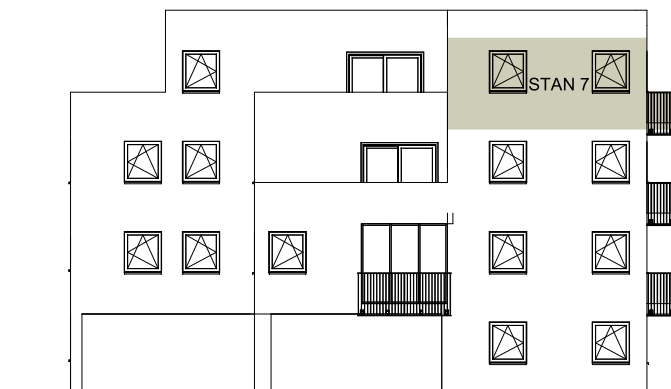






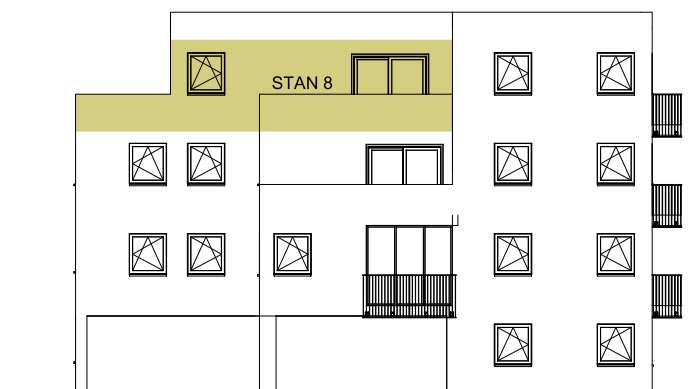


STAN 7				
BR.	PROSTOR	POVRŠINA m <sup>2</sup>	KI	NETO POVRŠINA m <sup>2</sup>
1	HODNIK	5.74	1	5.74
2	KUHINJA	6.24	1	6.24
3	BLAGOVAONICA	14.22	1	14.22
4	DNEVNI BORAVAK	12.43	1	12.43
5	WC	2.40	1	2.40
6	VEŠERAJ	3.54	1	3.54
7	HODNIK	5.24	1	5.24
8	KUPAONICA	5.12	1	5.12
9	SOBA 1	8.44	1	8.44
10	SOBA 2	12.55	1	12.55
11	SOBA 3	8.52	1	8.52
12	BALKON	8.20	0.25	2.05
		<b>92.63</b>		<b>86.47</b>





STAN 8				
BR.	PROSTOR	POVRŠINA m <sup>2</sup>	KI	NETO POVRŠINA m <sup>2</sup>
1	HODNIK	3.52	1	3.52
2	DNEVNI BORAVAK	9.05	1	9.05
3	KUHINJA I BLAG.	13.63	1	13.63
4	SOBA 1	10.89	1	10.89
5	HODNIK	2.10	1	2.10
6	KUPAONICA	5.43	1	5.43
7	SOBA 2	13.51	1	13.51
8	TERASA	11.88	1	11.88
9	TERASA	28.84	0.25	7.21
		<b>98.85</b>		<b>68.31</b>





# PARKING I SPREMIŠTA



## PARKIRNA MJESTA

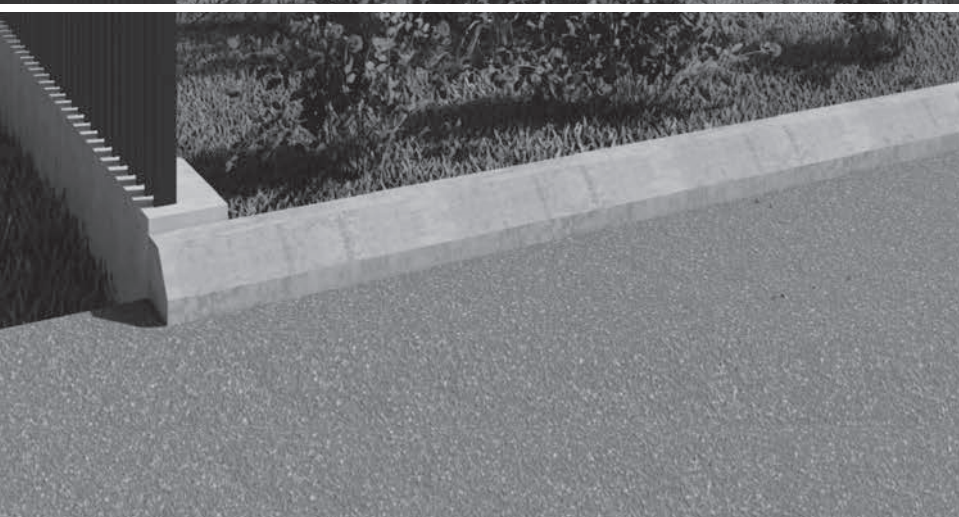
BR.	PROSTOR	POVRŠINA m <sup>2</sup>	KI	NETO POVRŠINA m <sup>2</sup>
1	PARKING	15.00	0.2	3.00
2	PARKING	14.59	0.2	2.92
3	PARKING	14.71	0.2	4.41
4	PARKING	14.79	0.2	4.44
5	PARKING	14.77	0.2	4.43
6	PARKING	14.20	0.2	4.26
7	PARKING	15.25	0.2	3.05
8	PARKING	14.94	0.2	2.99
9	PARKING	14.95	0.2	2.99
10	PARKING	15.00	0.2	3.00
11	PARKING	15.00	0.2	3.00
12	PARKING	15.00	0.2	3.00
		<b>202.05</b>		<b>41.49</b>

## SPREMIŠTA

BR.	PROSTOR	POVRŠINA m <sup>2</sup>	KI	NETO POVRŠINA m <sup>2</sup>
1	SPREMIŠTE	4.38	0.5	2.19
2	SPREMIŠTE	4.43	0.5	2.22
3	SPREMIŠTE	7.28	0.5	3.64
4	SPREMIŠTE	5.61	0.5	2.81
		<b>21.70</b>		<b>10.85</b>







**G.P. PUKIN d.o.o.**

Matije Mesića 8  
Brckovljani  
10370 Dugo Selo  
Hrvatska

Tel.: 01 2098 650  
E-mail: [info@pukin.hr](mailto:info@pukin.hr)

[www.pukin.hr](http://www.pukin.hr)